



# Bosætning i balance

„Vi vil den bæredygtige vækst“

Bosætningsstrategi 2030



VEJLE  
KOMMUNE

# Bosætningsstrategi 2030

## Indhold

<b>Vores ambition:</b>	Mål for 2030 .....	3
<b>Vores fokus:</b>	Målgrupper og livsfaser .....	6
<b>Vores tilgang:</b>	Analysen og samarbejdet på tværs .....	11

## Bosætningsstrategi 2030

### Kontakt

Politik, Analyse & Kommunikation  
Vejle Kommune  
Skolegade 1  
7100 Vejle

[www.vejle.dk](http://www.vejle.dk)

**Kilder:** Bosætningsstrategi 2030 bygger på datamateriale fra flere forskellige kilder, herunder befolknings- og især flyttedata fra dels Danmarks Statistik, dels fra Vejle Kommunes egne befolkningsdata på baggrund af CPR-data, analyser og undersøgelser udarbejdet til Vejle Kommune samt bred research omkring overordnede nationale bosætningstendenser mv.

## Vores ambition

### Bosætning i balance

#### Vi vil den bæredygtige vækst

Vejle Kommune er i vækst. Siden 2010 er vi blevet flere end 11.000 nye borgere, og i dag er vi landets 5. største kommune. Undersøgelser viser, at danskerne også i fremtiden har Vejle Kommune i kikkerten, når en ny bolig skal findes.

Udviklingen er vigtig. Flere borgere er afgørende for, at vi kan fastholde det momentum, der er skabt. Og væksten er en forudsætning for at sikre en sammenhængende kommune, hvor vi indfrier de mål, vi har for vores velfærd, vores uddannelses- og læringsmiljøer og for vores arbejdsmarked og erhvervsliv.

Med afsæt i byrådets vision Vejle med Vilje vil vi fortsat arbejde for at fastholde positionen som en af Danmarks mest attraktive bosætningskommuner. Med Bosætningsstrategi 2030 fremsætter vi derfor en ny ambition for vores befolkningstilvækst. Vi kalder den 'bosætning i balance'.

#### Vores ambition: Bosætning i balance

Vejle Kommune skal være et godt sted at bo og leve. Og Vejle Kommune skal være for alle. Det sætter vi fokus på i 3 mål mod 2030:

- **Vi vil understøtte en bæredygtig befolkningsudvikling.** Så vi skaber gode rammer for alle livets faser, og fortsat har borgere i alle aldre.
- **Vi vil være flere borgere – og vi vil passe godt på dem, som bor her.** Borgere, der vil bo og leve i Vejle Kommune, og som vil være med til at skabe liv, identitet og fællesskab. I by og på land.
- **Vi vil arbejde for en udvikling, hvor bosætningen sker i hele kommunen – både på landet, lokalområderne og i byerne.**

#### Vejle Kommune klar til fremtiden

I de kommende år vil vi bruge bosætningen til at sikre en øget sammenhængskraft og en resilient udvikling i den kommunale geografi, demografi og økonomi.

Med Bosætningsstrategi 2030 er Vejle Kommune klar til at tage nye skridt i udviklingen af fremtidens bosætning.

*Byrådet, 2021*



# Mål mod 2030

## Vi vil understøtte en bæredygtig befolkningsudvikling

- Flere unge, studerende og børnefamilier – og rammen om det gode seniorliv
- Flere borgere til arbejdsmarkedet
- Fokus på kvalificeret og specialiseret arbejdskraft

## Vi vil være flere borgere – og passe godt på dem, der allerede bor her

- 1.500 flere borgere om året
- Gode rammer til hele livet, så alle har lyst til at blive boende i kommunen

## Vi vil sikre, at bosætningen sker i hele Vejle Kommune

- Positiv tilvækst i landområder, lokalbyer, centerbyer og Vejle by
- Aktivere kvaliteter i landområder og lokalområder
- Fokus på attraktivitet og stedbundne kvaliteter i by og land



## **63 % af borgerne**

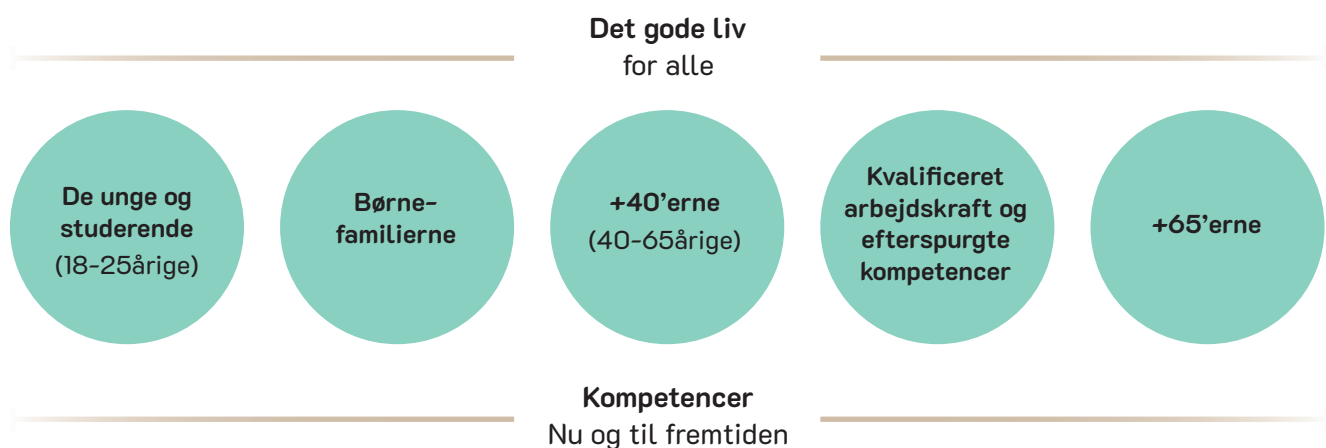
*i Vejle Kommune vurderer, at muligheden for at leve mere klimavenligt vil have betydning for deres næste valg af bolig og boligområde.*

*Kilde: Bosætningsanalyse 2021*

# Målgrupper og livsfaser

Vi fokuserer på at tiltrække og fastholde de befolkningsgrupper, der er mest flytbare, og på de borgere, som Vejle Kommune har særligt behov for at fastholde og tiltrække. Det gode seniorliv er også centralt.

## Det fokuserer vi på



## Det gør vi

- Vi arbejder for **den gode tilflytning**
- Vi sikrer **service til virksomhederne**
- Vi skaber **et stærkt miljø for den internationale arbejdskraft**
- Vi er **fælles om bosætning**

*De konkrete handlinger er samlet i handlingskataloget, der løbende tilpasses nye muligheder og behov frem mod 2030.*

## Fokus på De unge og studerende (18-25årige)



### Livsfase

Verden åben • Uddannelse undervejs eller afsluttet • Valg om videre uddannelse eller første job • De fleste flytter hjemmefra.



### Flyttepotentiale

Stort flyttepotentiale • Kun hver syvende unge i Vejle Kommune vurderer, at de bor i deres nuværende område om 10 år • Hvert år flytter cirka 2.550 unge ud af Vejle Kommune, mens 2.300 flytter til.



### Generelle ønsker

Prisbillig, klimavenlig, større og nyere bolig (end i dag) • Studieboliger og stærke uddannelsesmiljøer • Mulighed for det første job • Adgang til byens puls, kulturliv og natur • Stærke sociale netværk og fællesskaber • Gode offentlige transportmuligheder.



## Fokus på Børnefamilierne



### Livsfase

Etableringsfase • Første del af arbejdslivet • Køb af familiebolig • Hverdagsliv i balance.



### Flyttepotentiale

Middel flyttepotentiale • Potentialet størst, mens børnene er små og forældrene unge • Bliver boende i nærområdet, når de først er flyttet til • Flytter som følge af familieforøgelse og krav om mere plads.



### Generelle ønsker

Grønne nærmiljøer • Børnevenligt og trygt • Gode kommunale servicetilbud (skole og dagtilbud) • Jobmuligheder • Sociale fællesskaber (også for børnene) • Sports- og fritidsaktiviteter • Være del af aktive og enagerede lokalsamfund.



## Fokus på +40'erne (40-64årige)



### Livsfase

Veletablerede • Store børn eller emptynesters • Arbejds- og fritidsliv på egne præmisser.



### Flyttepotentiale

Middel flyttepotentiale • Har skabt lokal tilknytning • Flytter i mindre grad på tværs af kommunegrænser.



### Generelle ønsker

Lokale fællesskaber og foreningsliv • Naturoplevelser, kultur- og bytilbud og motion • Roligt boligområde og privatliv.



## Fokus på Kvalificeret arbejdskraft og efterspurgte kompetencer

Den kvalificerede arbejdskraft dækker bredt, og vi får brug for alle – fra den faglærte og ufaglærte medarbejder til den højtuddannede specialist.

Her er potentialet særligt stort:



### Pendlerne

Pendlerne har allerede et ben i Vejle Kommune, og potentialet for tiltrækning er derfor større end hos øvrige danskere.



### Højtuddannet udenlandsk arbejdskraft

De udenlandske specialister er kommet til Vejle Kommune for at arbejde, og joblivet har derfor væsentlig betydning for deres tilknytning • I dag vurderer 60 % af de højtuddannede udenlandske statsborgere, at de ville blive i Vejle Kommune, selvom de skulle miste deres job.



## Fokus på +65'erne



### Livsfase

Overvejelser om tilværelsen som pensionist • Helbred og økonomi.



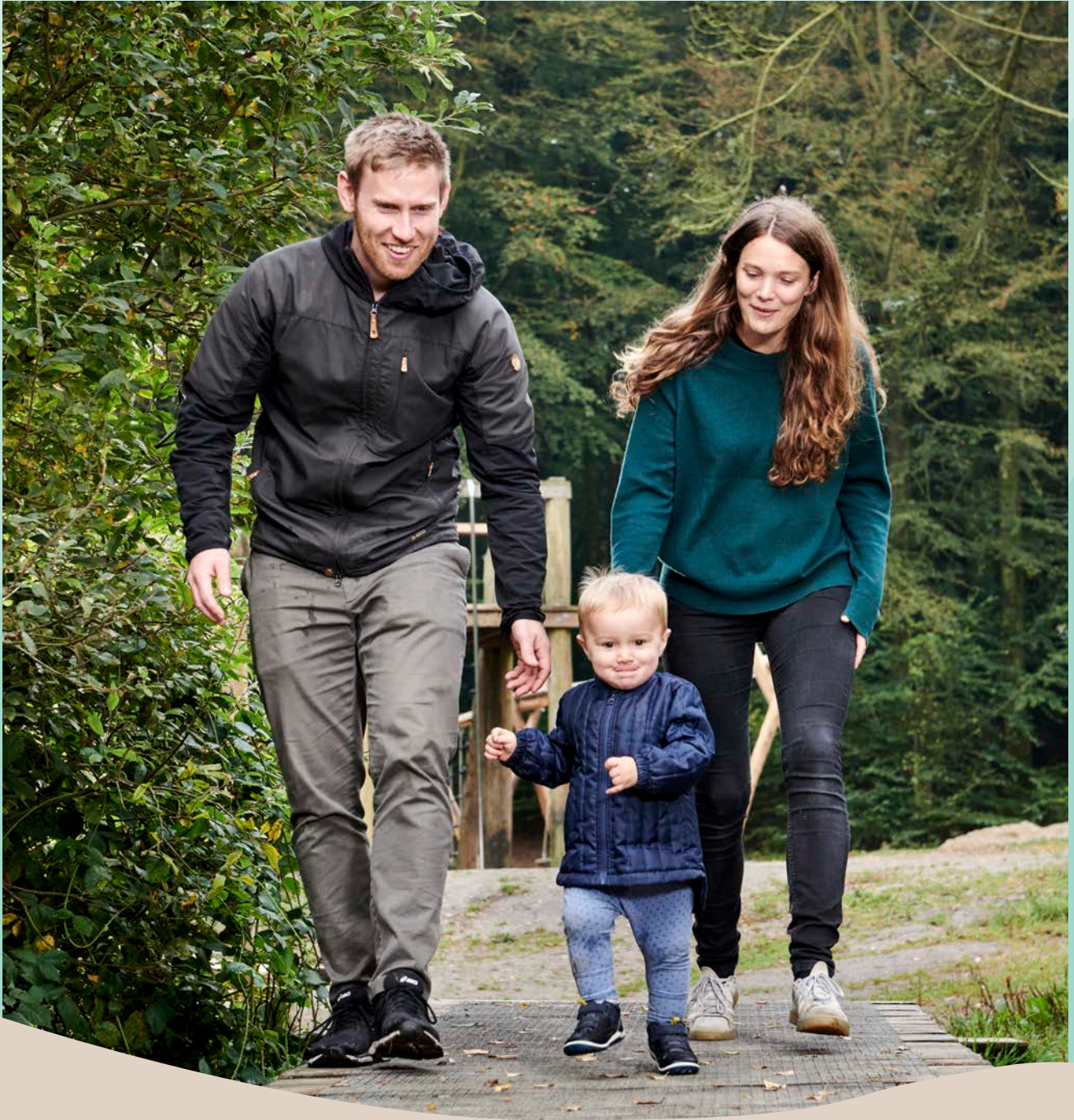
### Flyttepotentiale

Lavt flyttepotentiale • Flytter i mindre grad på tværs af kommunegrænser • Flytter efter færre kvadratmeter.



### Generelle ønsker

Overvejelser om billigere, vedligeholdelsesfri og mindre bolig • Eje i stedet for leje • Stigende ønsker om fællesskaber.



***Tre ud af fem  
danskere i alderen 18-34 år er  
enige i, at Vejle er en attraktiv  
'lille storby'***

***Kilde: Imageanalyse 2021***

# Vores tilgang

Analyser og samarbejde om bosætning  
på tværs af hele kommunen

# Tendenser i bosætningen

## **Befolkning i forandring**

Vores befolkning bliver ældre. Frem mod 2034 forventes det, at andelen af børn, unge og borgere på arbejdsmarkedet bliver mindre, mens andelen af seniorer og ældre bliver større.

## **Vi kan komme til at mangle hænder**

Siden 2010 har vi fået flere virksomheder og arbejdspladser. Væksten forventes at fortsætte. I 2020 mente to ud af fem virksomheder i Vejle Kommune, at adgang til kvalificeret arbejdskraft var det indsatsområde Vejle Kommune først og fremmest bør gøre en indsats for at fremme.

## **Lokalbyer og landområder har momentum**

To ud af tre danskere mener, at landområder og lokalsamfund er attraktive bosætningssteder. I Vejle Kommune oplevede landområderne en positiv befolkningstilvækst i 2020 – efter flere år med mindre tilbagegang.

## **Naturen trækker**

Flertallet af danskerne vægter adgangen til natur, fred og ro højere end et pulserende byliv. Næsten tre ud af fire borgere i Vejle Kommune mener, at adgang til natur, parker og grønne områder har afgørende betydning for deres valg af næste bolig.

## **Klima og bæredygtighed flytter ind**

For to ud af tre borgere i Vejle Kommune vil muligheden for at leve med et større hensyn til klimaet spille en rolle i deres fremtidige valg af bolig og boligområde. Mange er villige til at gå på kompromis med pris, afstand og beliggenhed for at kunne leve mere klimavenligt, og næsten halvdelen af borgerne i Vejle Kommune vil bo et sted, hvor de kan cykle og gå mere til deres gøremål, hvis de skulle flytte inden for de næste ti år.

## **Bevægelse fra hårde til 'bløde' præferencer**

Danskernes præferencer for, hvad der betyder noget for bosætning, er i udvikling. I 2013 var transportmuligheder, central beliggenhed og indkøb og handel mest afgørende for danskerne. I 2021 er adgang til natur og grønne områder, ro, fred og indkøb det danskerne helst vil flytte efter.

## **Mange vil bo i Vejle Kommune**

Hver femte dansker finder det sandsynligt at flytte til en anden kommune inden for de næste fem år. Af dem, der gerne vil flytte, vurderer flere end hver tiende, at det er sandsynligt, at de vælger at flytte til Vejle Kommune.



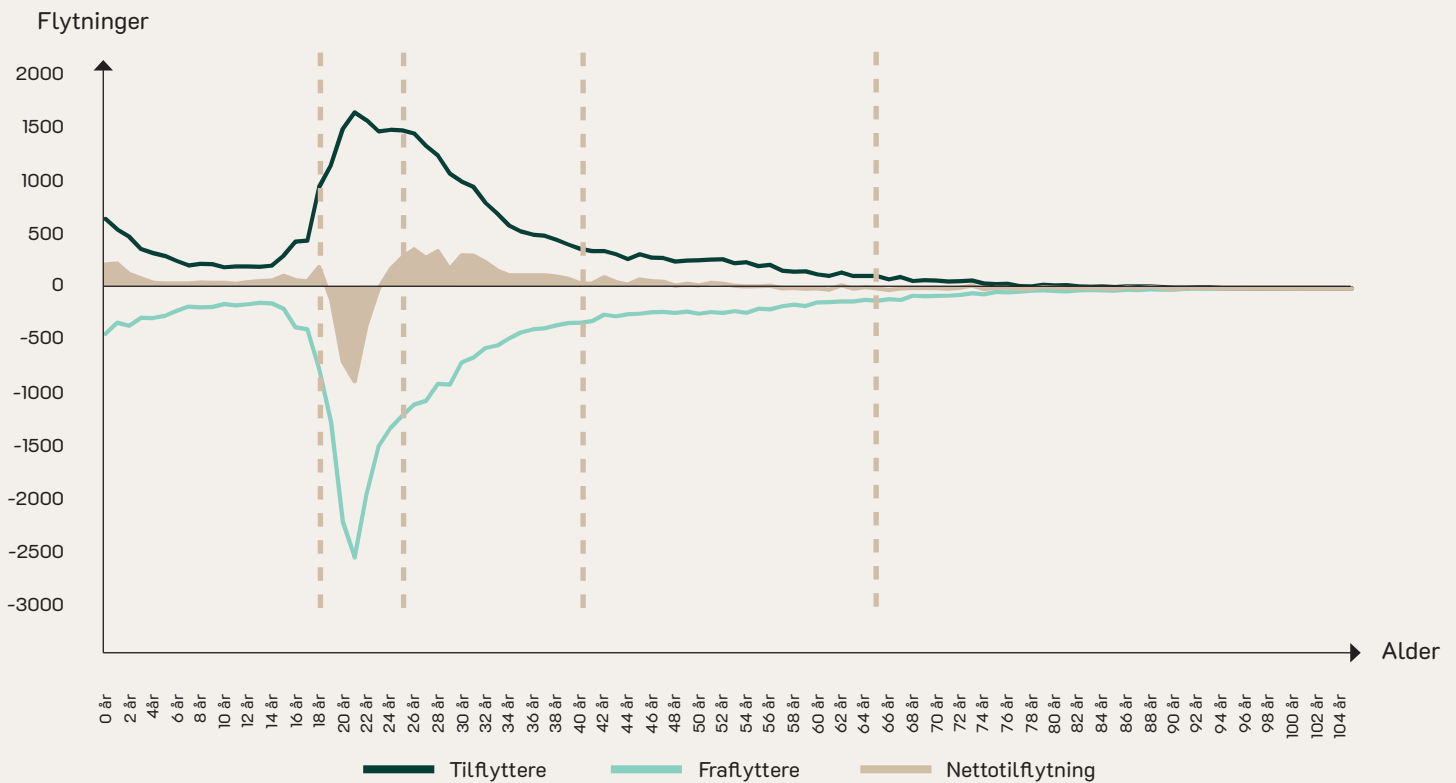
## Flyttebalance i Vejle Kommune

Børnefamilier

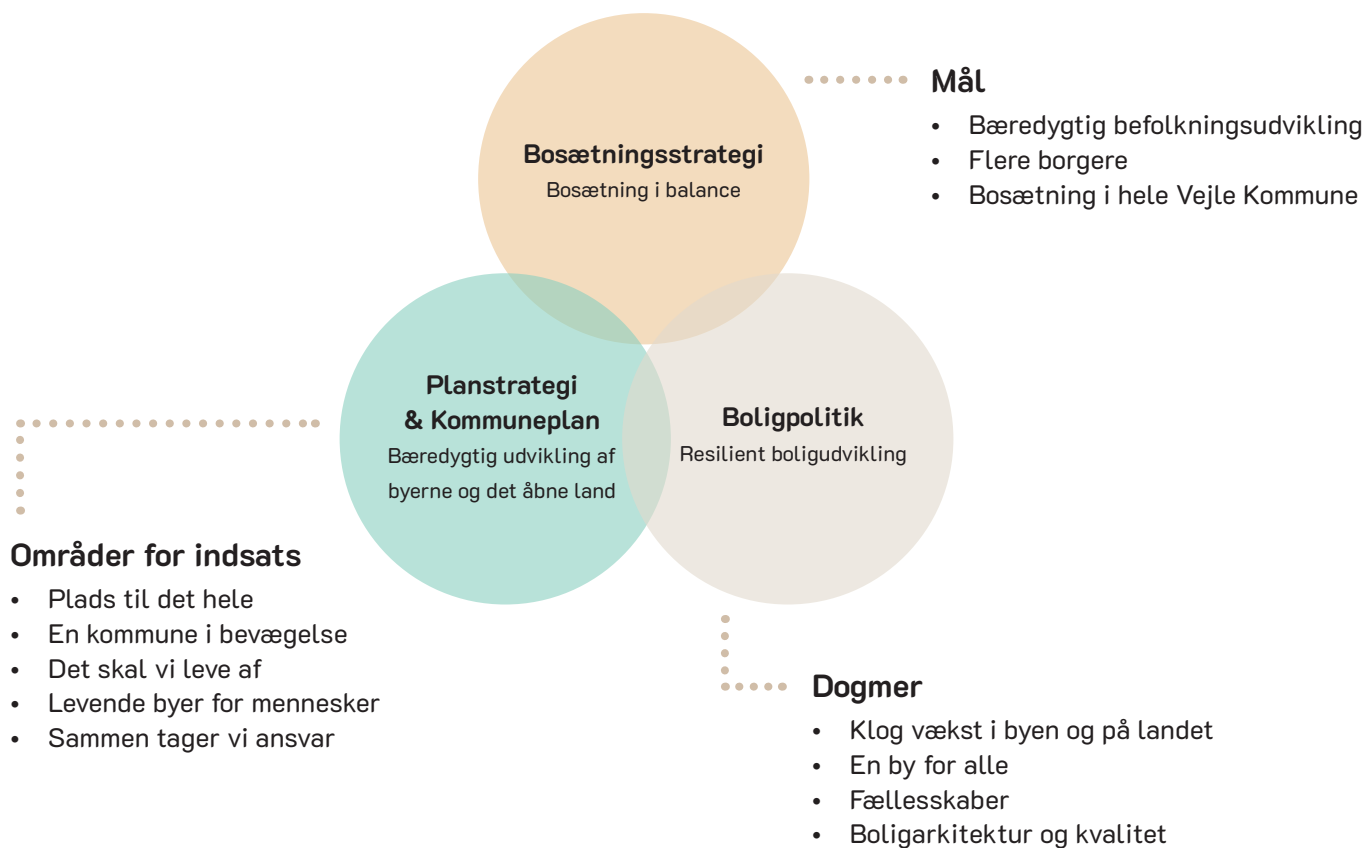
Unge og studerende

+40'erne (40-64 år)

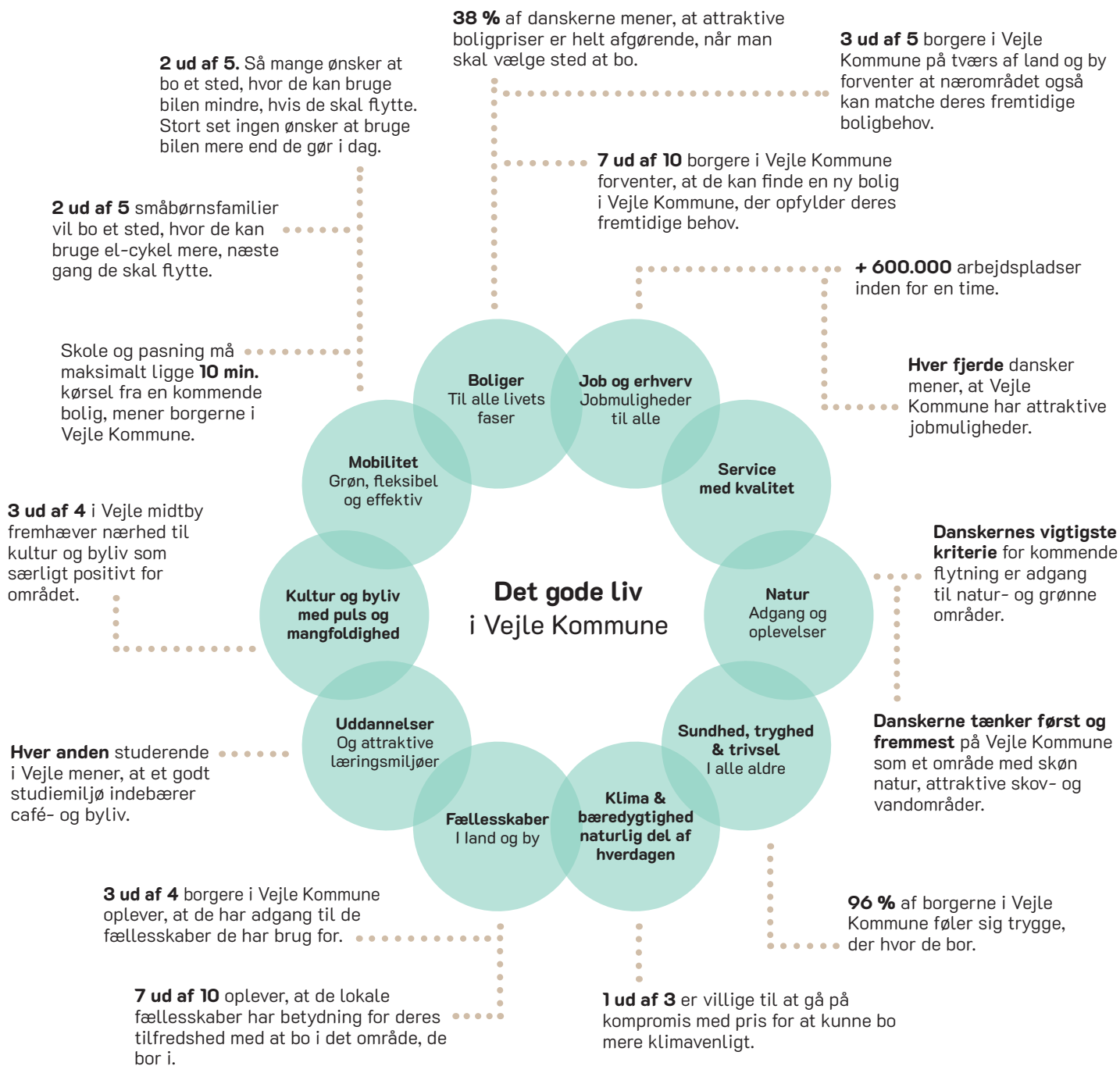
+65'erne



## Samspelet mellem boligpolitik, planstrategi, kommuneplan og bosætningsstrategi er centralt



## Mange områder bidrager til at skabe rammerne om det gode liv i Vejle Kommune





VEJLE  
KOMMUNE

**Vejle Kommune**  
**Politik, Analyse & Kommunikation**

Skolegade 1 · 7100 Vejle

Tlf.: 76 81 00 00  
post@vejle.dk  
www.vejle.dk