



Færdiggørelse af Monumentområdet i Jelling

Juli 2022

Projektforslag

**KRISTINE JENSEN.
LANDSKAB
& ARKITEKTUR**

INDHOLD

VISION

Jelling monumentet som helhed i landskabet

ARKÆOLOGI OG FORMIDLING

Fra arkæologi til arkitektur

DET GRØNNE GULV

Planteplan 1:1500

Planteliste

BEFÆSTELSER

Hærvejen

Materialer

Helhedsplan 1:1500

Rydning

Udsnitsplaner 1:500

Principsnit

Fletningsprincip

Overflader og formater

LYS OG INVENTAR

Registrering

Strategi

Belysningsplan

Inventarplan

ANLÆGSØKONOMI



VISION

Jelling Monumentområde som helhed i landskabet

For at opnå et meningsfuldt og lokalt forankret projekt fastholdes den overordnede ide med Unescos Monumentområde, der fremstår klart og stærkt med den gennemgående optegning af området via palisaderne. Der lægges derfor vægt på at få genskabt den 4. side mod vest, der løber igennem byen fra nord ved Herningvej til syd med krydsning over Vestergade og Mølvangsvej. Den side vil dermed fuldende optegningen af det komplette monument. Ved oprettelsen kommer palisaderne helt tæt på byen, hvor nutidens og datidens geometrier mødes i oplevelsesrige krydsninger. En ny parkeringsplads ved Anesminder er for nyligt etableret hvorfra den gående trafik kan ledes frem til museum og monument. Med disse nye linjer skabes nye fantastiske sigtelinier og landskabsrum, som kan danne plads til grønne arealer og nye aktiviteter. Palisadens afsluttende funktion omkring monumentområdets grønning vil ligeledes skabe klarhed for vækst udenfor monumentområdet og dermed definere Jelling bymidte.

Hele monumentområdet kan sammentænkes i en æstetisk helhedsplan, med et ensartet gulv i smukke robuste materialer. Bygaderne indenfor monumentområdet omlægges i granit som bidrager til det samlede helhedsbillede. Timian steppen, som det grønne gulv, færdigsås og vil dermed udgøre monumentområdets samlede grønning med krydsende stier i grus. Stierne omkring kirkegården fastholdes i chaussesten.

Arealet for kirkegårdsområdet Nordhøjens vestside gives en ny behandling, hvor stier og toiletbygning fjernes. Stisystemer revurderes og forenkles, så den gennemgående begrønning med timiansteppen kan gennemføres. Der etableres en helt ny belægning mod bebyggelsen, der forløber fra nord til syd, så der opnås en klar afslutning af byen fra Kroen til Banken og Torvet og der vil kunne skabes gennemgange omkring Kongernes Jelling.

Monumentområdets inventar og belysning gennemgås og der efterstræbes et tydeligt familieskab mellem valgte lysarmaturer og inventar - et møblement som markerer monumentområdet som en helhed.

ARKÆOLOGI OG FORMIDLING Fra arkæologi til arkitektur

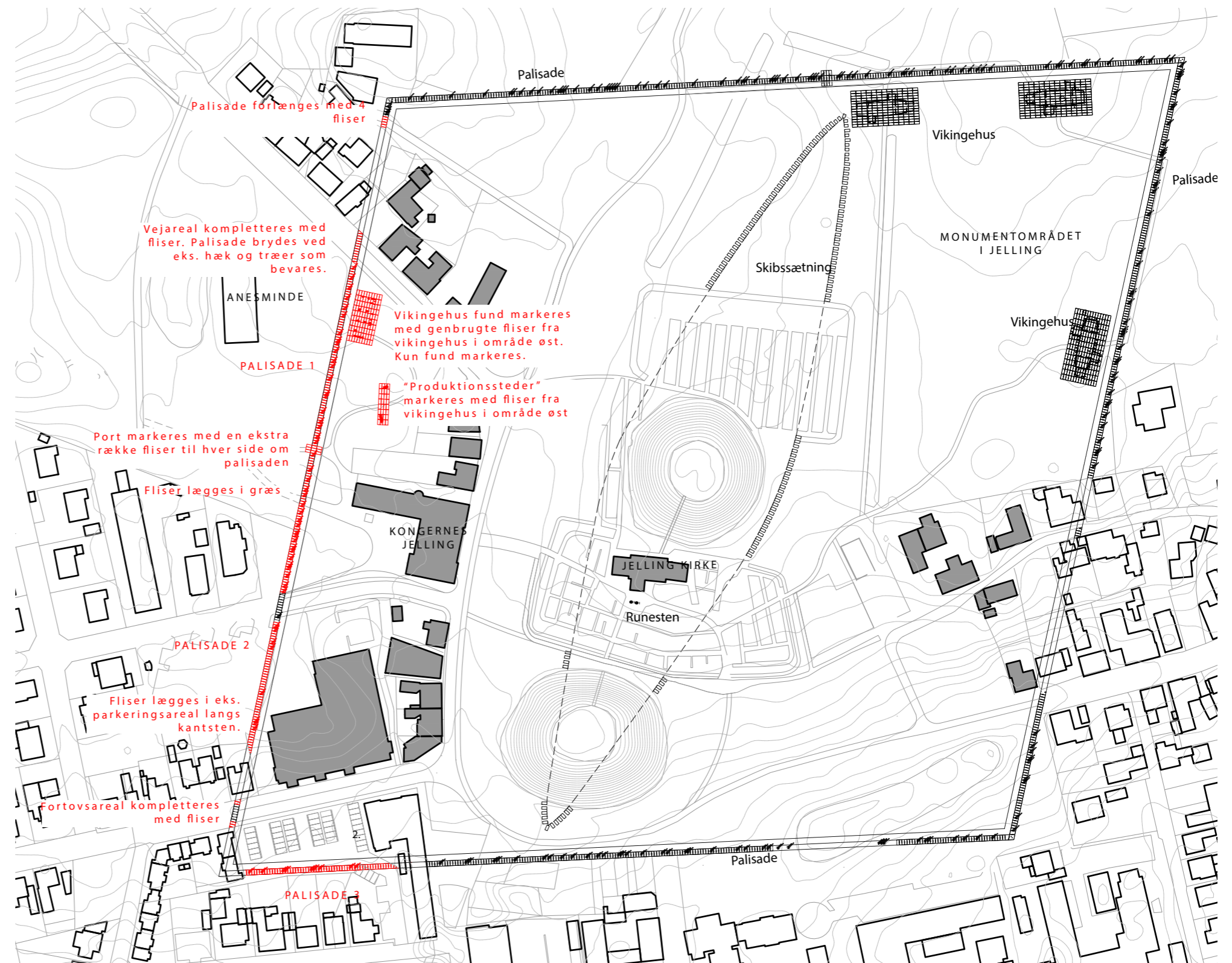


Der er blevet fundet store dele af arkæologiske aftryk fra den 4. og sidste palisade side. Det er målet at genskabe aftrykket af denne side på samme vis, som de øvrige tre sider således, at monumentområdet færdiggøres i sin fulde udstrækning. Strækningen omkring Anesminde blev udgravet sommeren 2020, - og der er fundet en palisadestolpe, en port og huse daterede til vikingetiden.

Palisade 1 er det lange sammenhængende stræk gennem Anesmindes grønning og vest for Kongernes Jelling. Her markeres også den nyfunde port ved en række fliser til hver side om palisaden i portens brede. Fund indenfor palisaden der kan dateres tilbage til vikingetid foreslåes markeret på samme måde som vikingehusene mod øst. Da markeringen af disse huse planlægges at skiftes ud kan fliser herfra genbruges til de nye fund. Der etableres fliser i Herningvejs fulde bredde. Palisaden brydes i overgangen mellem Herningvej og Anesminde, hvilket muliggør at bevaringsværdige træer kan bibeholdes.

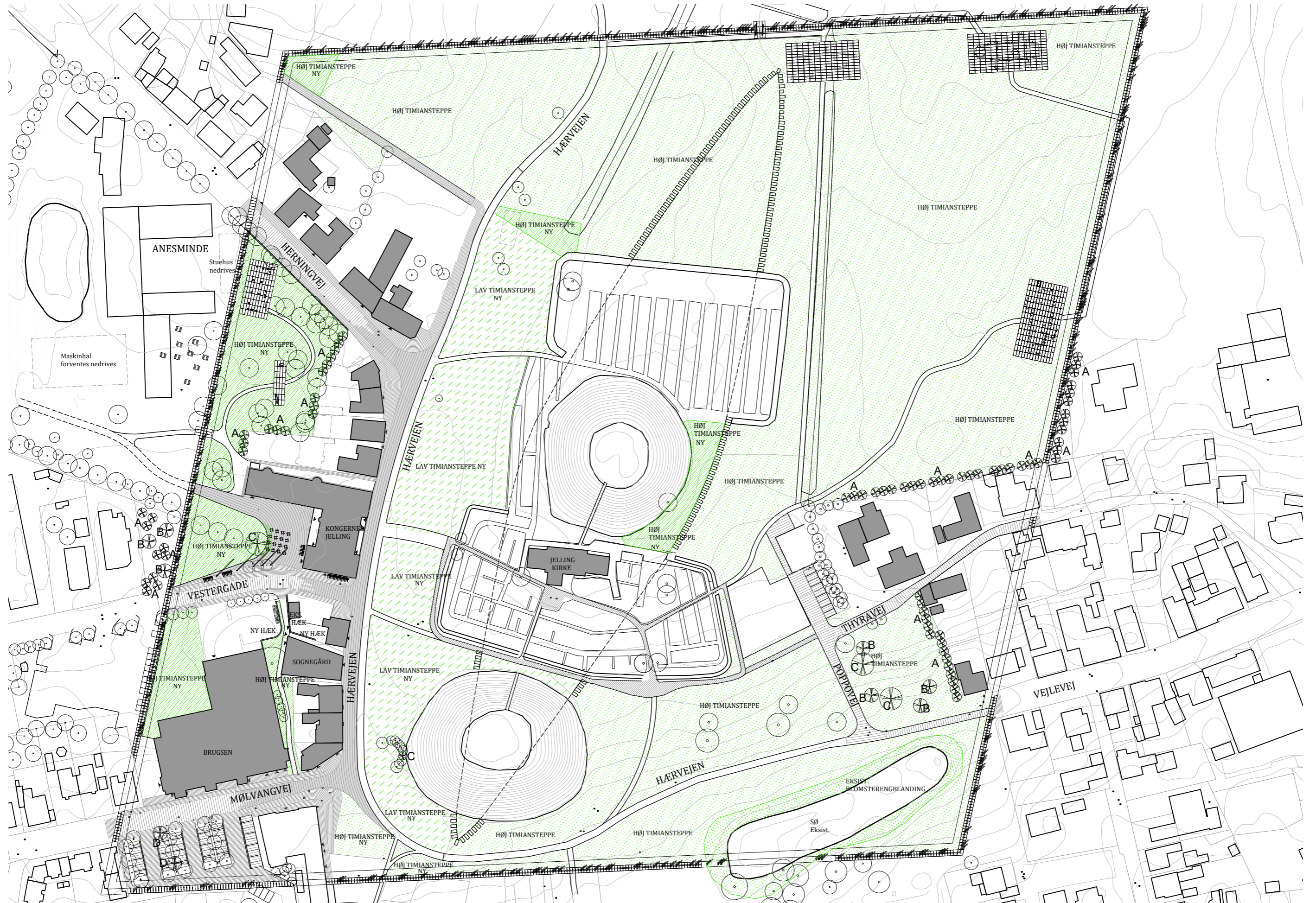
Palisade 2 udgør strækningen mellem Vestergade og det sydlige hjørne. Her løber palisaden primært over en eksisterende parkeringsplads. Der fjernes 4 stk parkeringspladser, hvor der placeres søjler. Der etableres fliser i Mølvangsvejs fulde bredde.

Palisade 3 udgør strækningen mod syd. Her udgør palisaden en overgang mellem beboelse og parkeringspladsen.



Markering af nye fund 1:3000

DET GRØNNE GULV
Planteplan 1:1500



DET GRØNNE GULV Planteliste

Monumentområdet inden for palisaden består i dag af store grønne græsarealer, men med forskellige græstyper. Helhedsplanen lægger op til at skabe en grøn flade der "spænder" hele området ud via en ny udviklet robust beplantning med forskellige græs- og timianstyper der giver mulighed for biodiversitet og slid. Den grønne steppe skal skabe helhed og sammenhæng til monumentområdet. I det projektforslaget færdiggør stier og belagte områder indenfor monumentområdet defineres også den grønne flade.

Vi foreslår i projektforslaget en ny forenklet frøblanding der består af flere timianarter og færre engs/blomsterarter. Det gør vi med forventning om at timianarterne etablere sig hurtigere og er mere konkurrencedygtige end de sarte arter i den nuværende frøblanding.

Ny timiansteppe etableres med en lav timian/græsblanding, som er ekstra slidstærk, i områderene tættest på Kongernes Jelling og omkring kirken. Områder med forventning om mindre slid nyetableres med en blanding af timianarter, stauder og græsser.

Eksisterende græsarealer kompletteres med en timian- og staudefrøblanding.

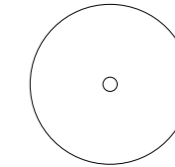
I nogle områder kan beplantningen være med til at skabe grænser til eksisterende skel eller baggrund til palisaden. Her plantes ung hassel i grupper eller som hegn.

Parkeringspladsen med søjleeg kompletteres med 2 eksemplarer, ligesom vi foreslår komplettering af et lindetræ i Frederik VII halvcirkel af lindetræer. Det gør vi for at lukke for det portmotiv som "hullet" i halvcirkelen udgør mod den trappe op på sydhøjen som ikke ønskes benyttes.

Vi foreslår også at tre af de eksisterende lindetræer på ankomstpladsen til Kongernes Jelling bevares, og at der flyttes/eller kompletteres med et lindetræ på selve pladsen.

Alle bevaringsværdige træer i Anesmindeområdet bevares.

SIGNATUR	LATINSK NAVN	DANSK NAVN	SPECIFIKATION
TRÆER:			
A 	<i>Corylus avellana</i>	Hassel	75 stk. 80-100 cm
B	<i>Quercus robur</i>	Stilkeg	7 stk. 14-16 OH
C	<i>Tilia cordata</i>	Lind	4 stk. 14-16 OH
D	<i>Quercus robur</i> 'Fastigiata'	Søjleeg	2 stk. 14-16 OH
HÆK:			
	<i>Fagus sylvatica</i>	Bøg	37 m2. 30-50 cm
HØJ TIMIANSTEPPE FRØ PÅ EKS. AREALER			
 85 %	<i>Thymus pulegioid</i>	Bredbl. timian	30-40 CM
	<i>Thymus caespitius</i>		10-20 CM
	<i>Thymus doerfleri</i> 'Doone Valley'	Citrontimian	
	<i>Thymus vulgaris</i> 'Compactus'	Havetimian	10 CM
	<i>Thymus vulgaris</i> Havetimian	Havetimian	15 CM
	<i>Thymus</i> sp.	Oreganotimian	15-30 CM
	<i>Thymus officinalis</i>		30 CM
 15 %	<i>Thymus serpyllum</i> 'Coccineus'	Krybende smalbl. timian	5 CM
	<i>Knautia arvensis.</i>	Blåhat	30-80 CM
	<i>Armeria maritima</i>	Engelsk græs	25 CM
	<i>Silene vulgaris</i>	Blæresmælde	25 CM
	<i>Plantago media</i>	Dunet Vejbred	25 CM
	<i>Achillea millefolium</i>	Alm. røllike	15-50 CM
LAV TIMIANSTEPPE FRØ PÅ NYE AREALER			
 85 %	<i>Thymus serpyllum</i>	Smalbl. timian	2 CM
	<i>Thymus serpyllum</i> 'Coccineus'	Krybende smalbl. timian	5 CM
	<i>Timian praecox</i> 'Minor'	Krybende timian	
	<i>Thymus serpyllum</i> 'Annie Hall'	Smalbl. timian	
	<i>Thymus doerfleri</i> 'Bressingham pink'	Krybende timian	
	<i>Thymus praecox</i> var. <i>Pseudolanuginosus</i>	Lodden timian	2 CM
	<i>Thymus praecox</i> spp <i>articus</i>	Krybende timian	2 CM
 15 %	<i>Cynosurus cristatus</i>	Alm. Kamgræs	20-50 CM
	<i>Phleum bertolonii</i>	Knoldrottehale	
	<i>Festuca ovina</i>	Fåre-Svingel	25/40 CM
HØJ TIMIANSTEPPE FRØ PÅ NYE AREALER			
 70 %	<i>Thymus pulegioid</i>	Bredbl. timian	30-40 CM
	<i>Thymus caespitius</i>		10-20 CM
	<i>Thymus doerfleri</i> 'Doone Valley'	Citrontimian	
	<i>Thymus vulgaris</i> 'Compactus'	Havetimian	10 CM
	<i>Thymus vulgaris</i> Havetimian	Havetimian	15 CM
	<i>Thymus</i> sp.	Oreganotimian	15-30 CM
 15 %	<i>Thymus officinalis</i>		30 CM
	<i>Knautia arvensis.</i>	Blåhat	30-80 CM
	<i>Armeria maritima</i>	Engelsk græs	25 CM
	<i>Silene vulgaris</i>	Blæresmælde	25 CM
	<i>Plantago media</i>	Dunet Vejbred	25 CM
 15 %	<i>Achillea millefolium</i>	Alm. røllike	15-50 CM
	<i>Cynosurus cristatus</i>	Alm. Kamgræs	20-50 CM
	<i>Phleum bertolonii</i>	Knoldrottehale	
<i>Festuca ovina</i>	Fåre-Svingel	25/40 CM	



Eksist. træ som bevares

Etablering af ny Timiansteppe.

3cm græstørv fjernes.
Grusblandingen udlægges i et jævnt lag i 3 cm tykkelse.
Gruslaget finplaneres og tromles inden såning.
Alternativt blandes grus og frø og udsås.

Etablering af Timiansteppe på eks. arealer.

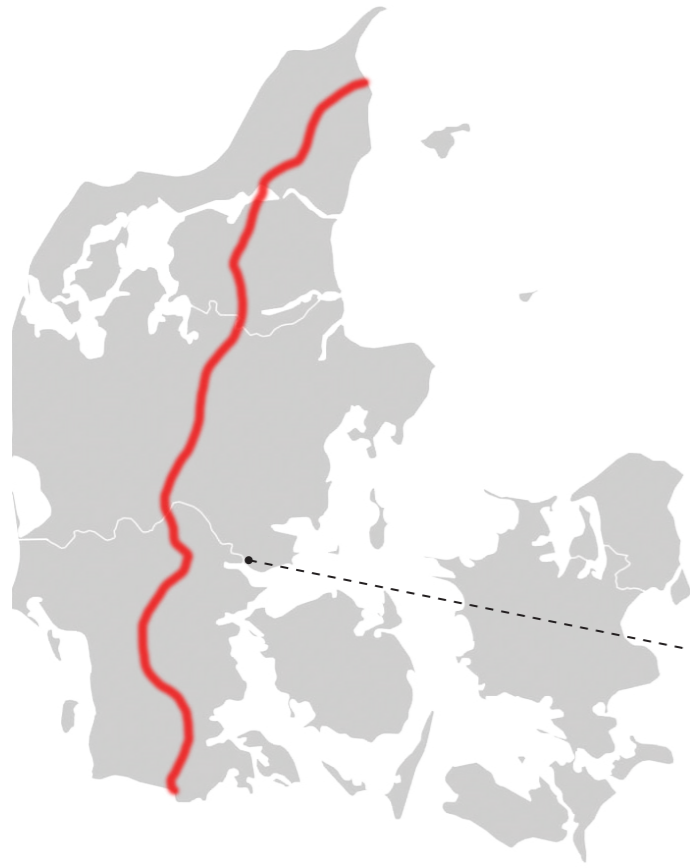
Grusblandingen udlægges i et jævnt lag i 3 cm tykkelse.
Alternativt blandes grus og frø og udsås.
Såning skal ske umiddelbart før vertikalskæring.

Afrømning og gruspålægning skal godkendes af Slots- og Kulturstyrelsen inden udførelse.

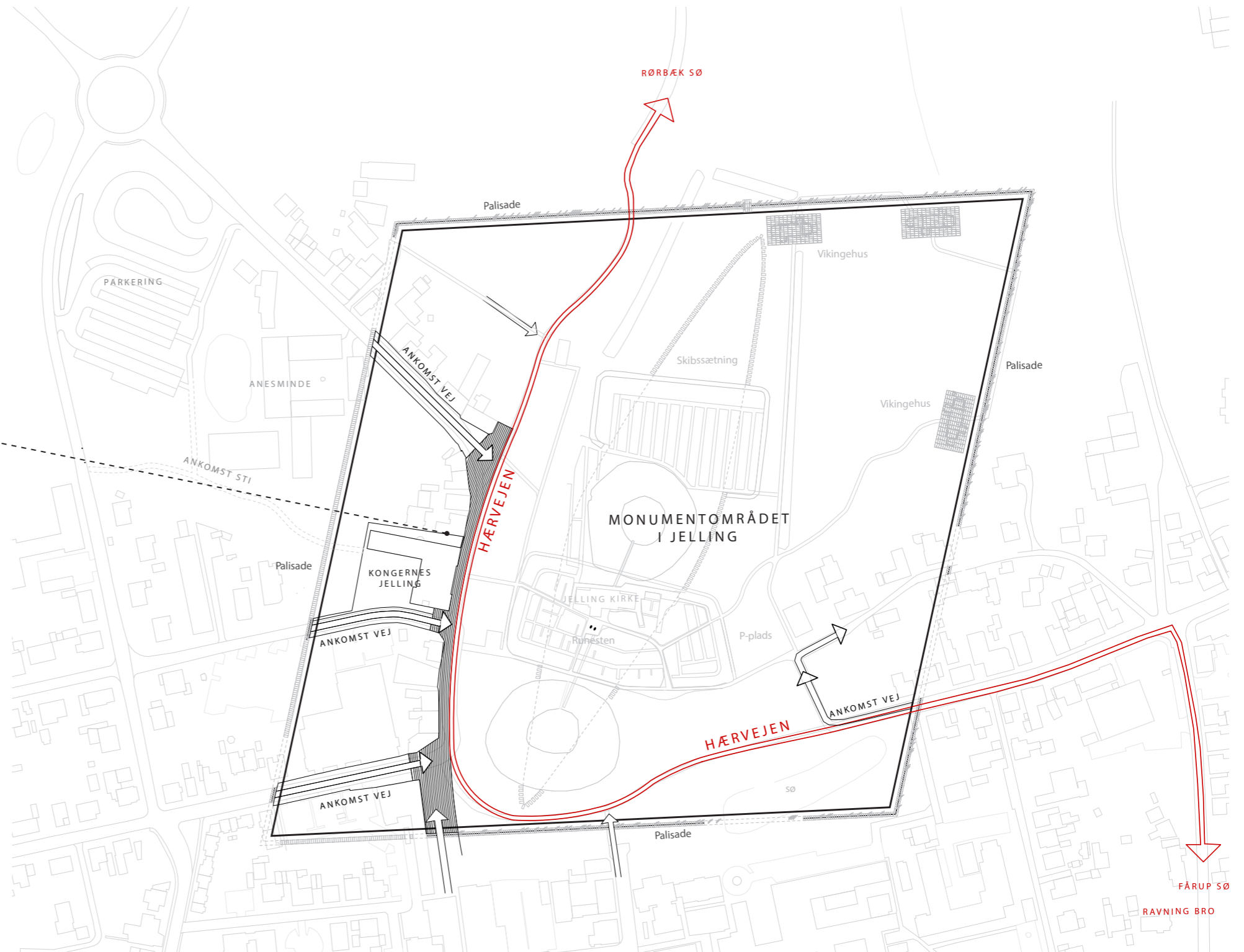
Grus skal være en blanding af knust granit og skarptkantet bakkensand.

Blandingsforhold: knust granit 65% - bakkensand 35%.
Fraktion: Knust Granit 11-16 mm, Bakkensand 0-4 mm.
Farve: Lys grå.

BEFÆSTELSER Hærvejen



Hærvejen løber idag igennem Jelling Monumentområdet og forbinder på fantastisk vis de kulturhistoriske fænomener sammen op igennem Jylland. Hvor hærvejen rammer bykanten inden for palisadeområdet skabes en særlig strækning med en flade af granit. Hærvejen tangerer granitbelægningen med en grusbælgning som skaber en landskabelig overgang til timiansteppen.



Hærvejens forløb igennem monumentområdet 1:4000

BEFÆSTELSER Materialer

Stisystemet indenfor Monumentområdet ønskes på en sammenhængende og logisk måde, at føre den besøgende rundt til områdets seværdigheder og begivenheder. Fra den nye besøgparkering i vest ledes den besøgende til Museumsbygningen, og videre, nord på gennem Anesminde, hvor de nye fund formidles, eller gennem Museumsbygningen og videre ind i Monumentområdet.

Forslaget til nye stier stræber efter at forbinde og videreføre eksist. stiers forløb og retninger således at der frembringes en logik og enkelhed i flowet gennem området.

Belagte stier med chaussesten bevares. Øvrige stier indenfor monumentområdet anlægges i grus.

Jf. skitseforslaget ønsker vi en større sammenhæng i materialitet mellem bykanten, pladsdannelser og ankomstvejene i vest. Vi ønsker i ét greb at samle de befæstede arealer med én karakter og ét og samme materiale.

De belagte veje og pladser ønskes rolige i et samlet udtryk, og robuste overfor slitage, kørsel og tilgængelighedskrav.

Vi har derfor valgt at arbejde med en granitbelægning som giver de belagte områder indenfor palisaden et ensartet udtryk. Forskellige overfladebehandlinger og formater kan imødekomme behovet af separering mellem biltrafik og fodgængere, tilgængelighed og ønsket om at imødekomme forskellige funktioner. Vi opnår dermed en variation indenfor en helhed. Indfaldsveje Herningvej, Vestergade, Mølvangsvej, Poppovej og Thyrasvej, samt Bykanten Gormsgade belægges i granit.



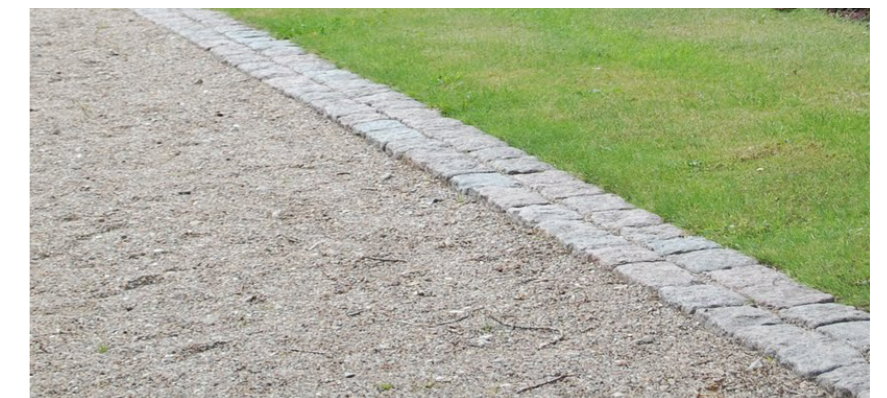
Brostensbelægning Viborg



Brostensbelægning Viborg



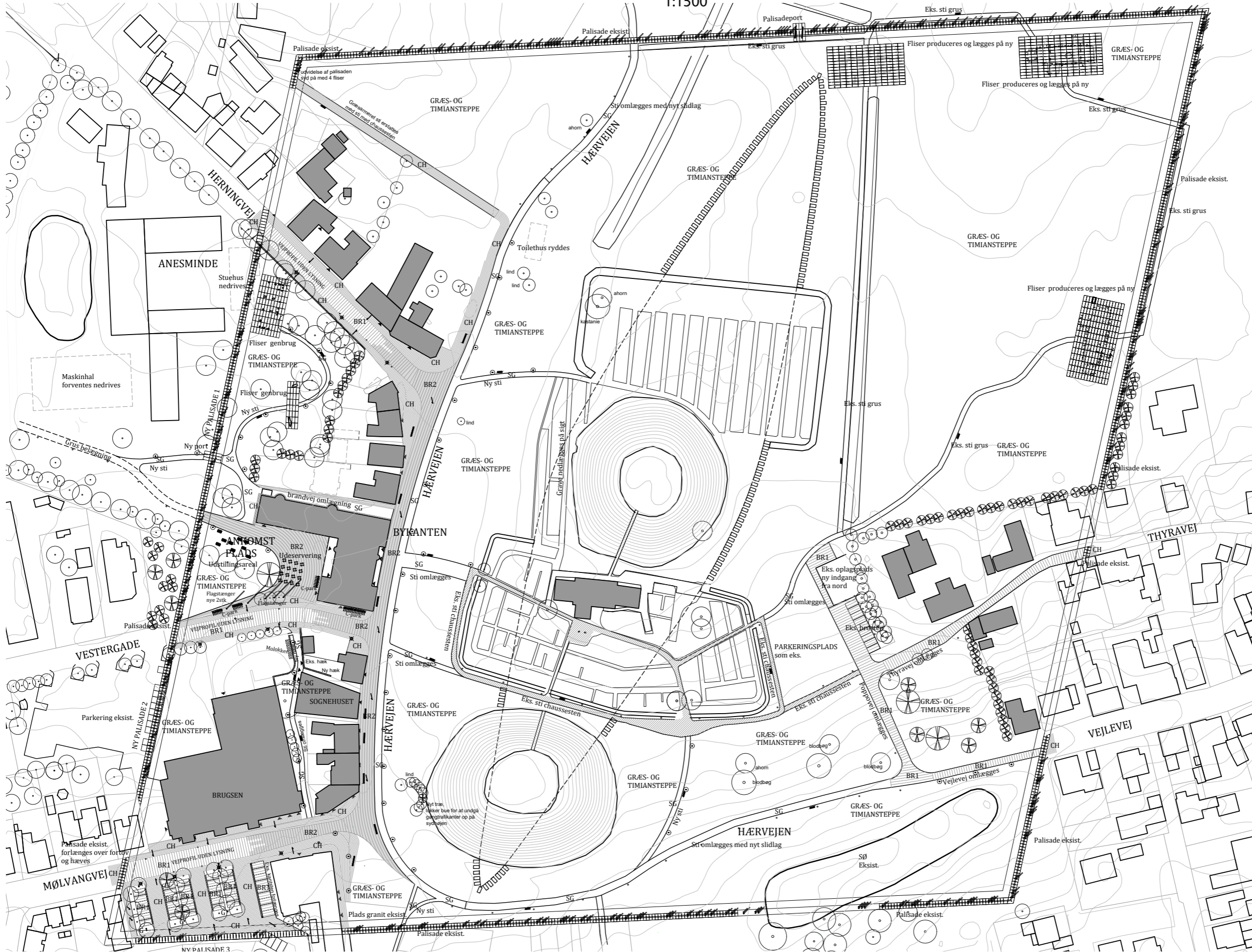
Slotsgrusstier kantede med brosten



Slotsgrusstier kantede med brosten

HELHEDSPÅN

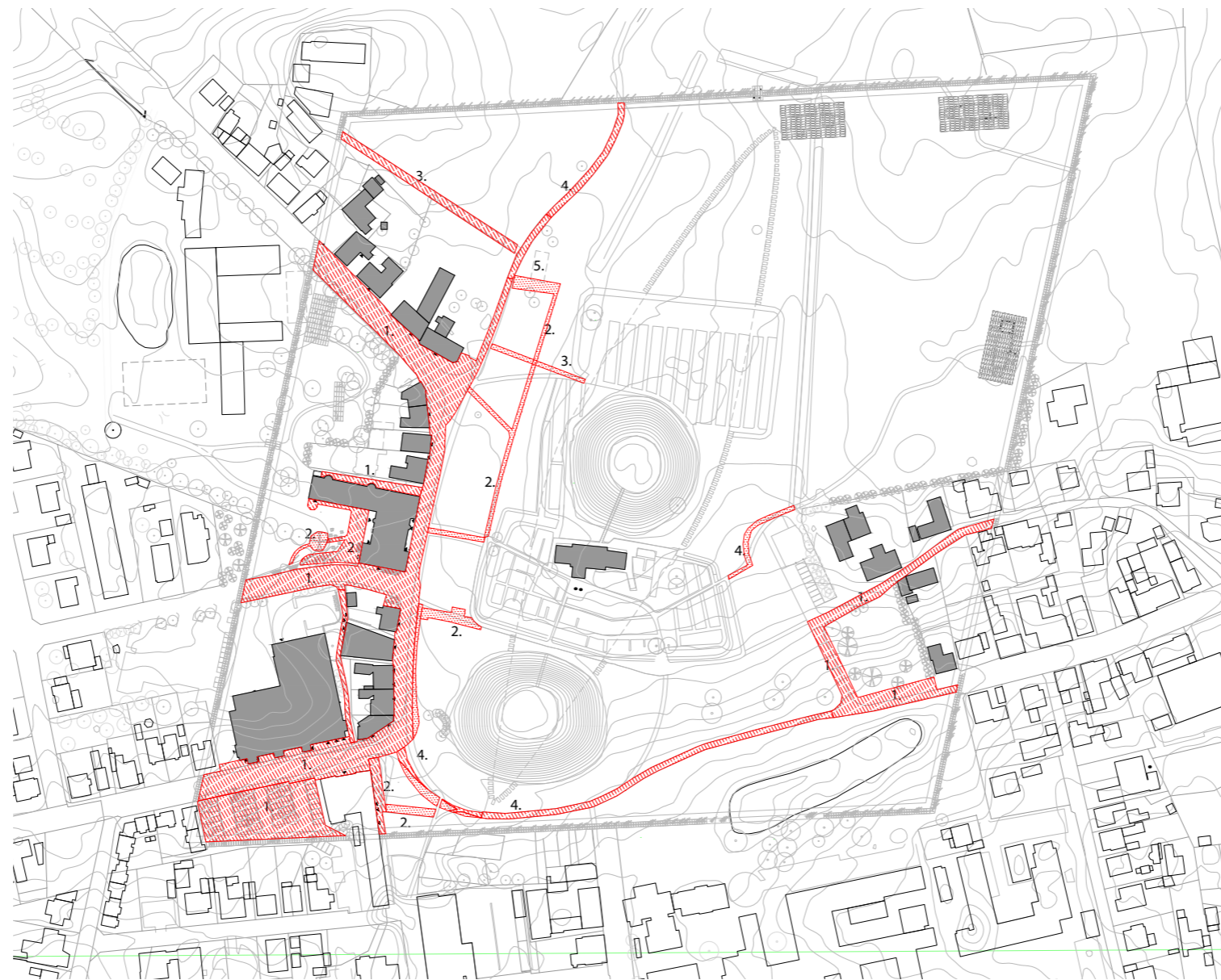
1:1500



SIGNATURFORKLARING

- Eksist. kote som bevares
 - Ny kote
- ### BEPLANTNING
- Eksist. træ som bevares
 - Nyt træ
- ### BEBYGGELSE
- Eksist. skellinie
 - Eksist. bygning indenfor palisaden
 - Eksist. bygning foreslåes rydet
- ### BEFÆSTELSER
- ▨ Slidte brosten i kørebane
 - ▨ Ankomstveje, genbrug af bund.
 - ▨ Slebne brosten, komfortsten.
 - ▨ Bykanten/Museumsplads, delvis genbrug af bund.
 - ▨ Slebne chaussesten, komfortsten.
 - ▨ Fortovsarealer og tilpasning mod facader, delvis genbrug af bund.
 - SG Nyt slidlag af grus.
 - Delvis genbrug af bund.

BEFÆSTELSER
Rydning

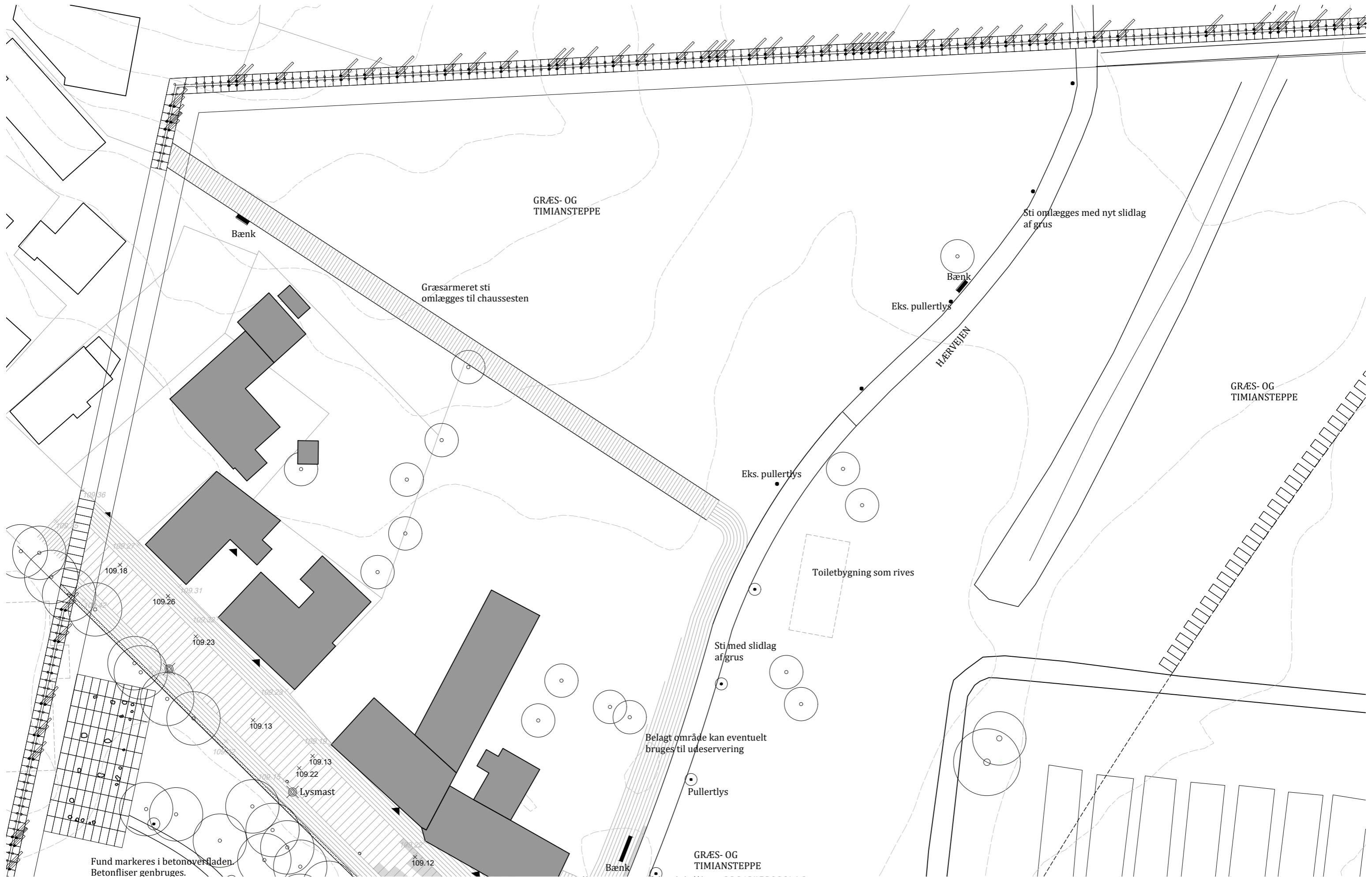


 Rydning slidlag  Rydning slidlag+bund

Rydningsplan 1:3000

1. Rydning af vej, fortov, parkering, asfalt 2. Rydning af granit til genbrug 3. Rydning af græsarmering 4. Rydning af grus 5. Rydning af Toiletbygning

BEFÆSTELSER
Udsnitsplan 1:500



Bænk

GRÆS- OG
TIMIANSTEPPE

Græsarmert sti
omlægges til chaussesten

Sti omlægges med nyt slidlag
af grus

Bænk

Eks. pullertlys

HÆRVEJEN

GRÆS- OG
TIMIANSTEPPE

Eks. pullertlys

Toiletbygning som rives

Sti med slidlag
af grus

Belagt område kan eventuelt
bruges til udeservering

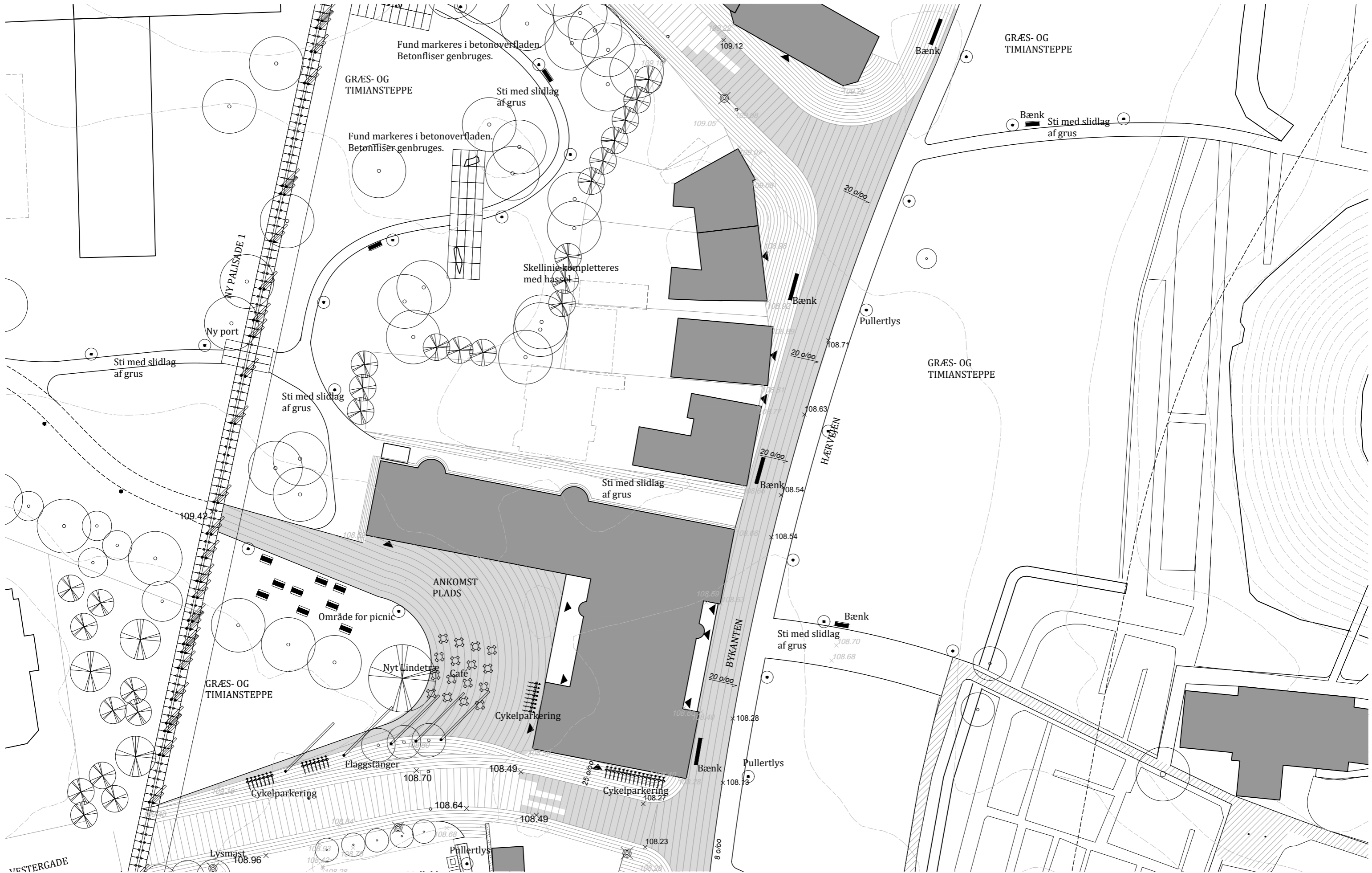
Pullertlys

GRÆS- OG
TIMIANSTEPPE

Bænk

Fund markeres i betonoverfladen
Betonfliser genbruges.

BEFÆSTELSER
Udsnitplan 1:500



Fund markeres i betonoverfladen.
Betonfliser genbruges.

GRÆS- OG
TIMIANSTEPPE

Sti med slidlag
af grus

Fund markeres i betonoverfladen.
Betonfliser genbruges.

Skellinikompletteres
med hassel

NY PALISADE 1

Ny port

Sti med slidlag
af grus

Sti med slidlag
af grus

Sti med slidlag
af grus

ANKOMST
PLADS

Område for picnic

Nyt Lindetræ

Café

GRÆS- OG
TIMIANSTEPPE

Cykelparkering

Flaggstænger

Cykelparkering

Cykelparkering

Lysmast

Pullertlys

Bænk

Pullertlys

Bænk

Sti med slidlag
af grus

Bænk

Pullertlys

Bænk

GRÆS- OG
TIMIANSTEPPE

Bænk
Sti med slidlag
af grus

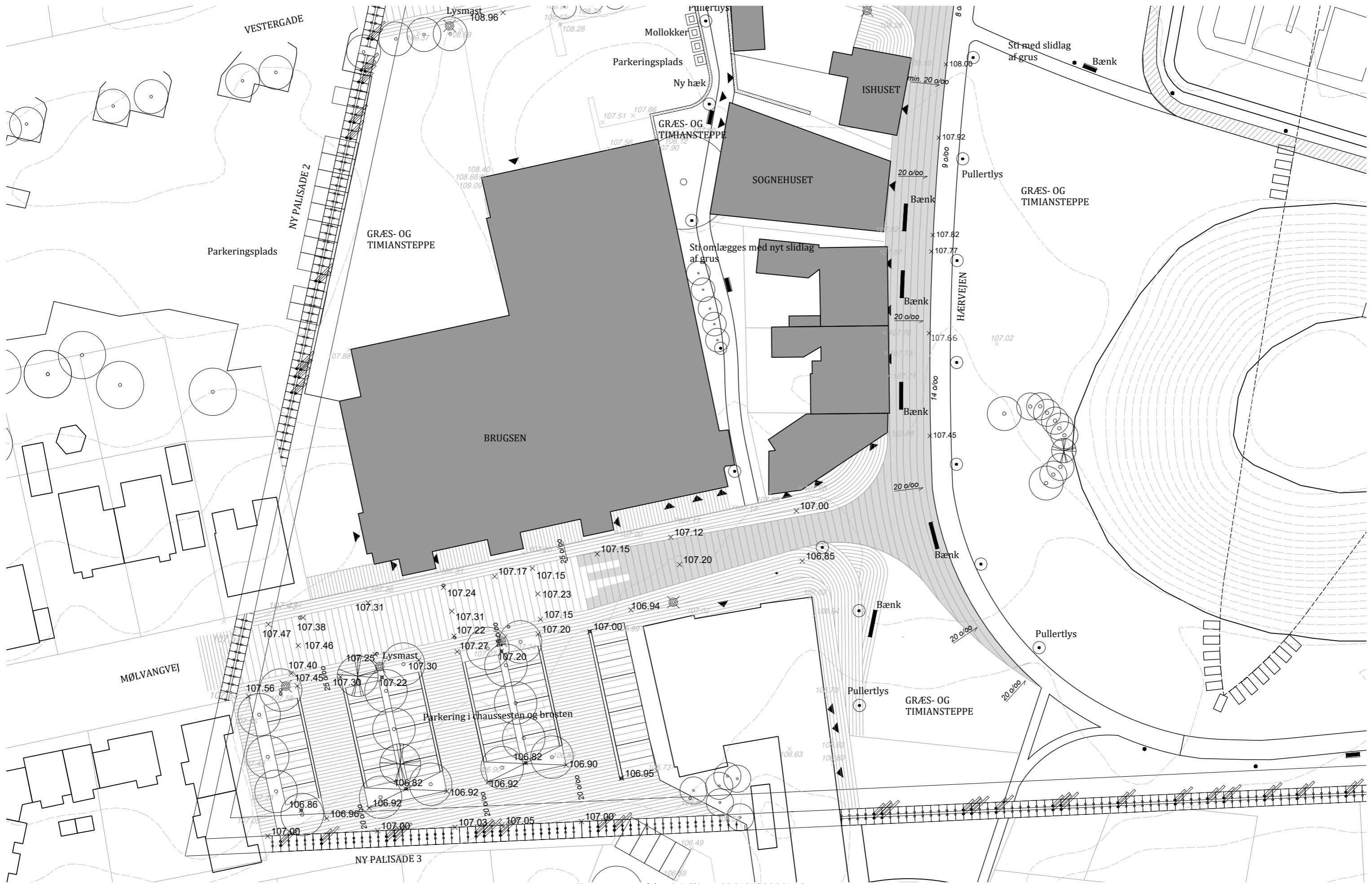
GRÆS- OG
TIMIANSTEPPE

HÆRVEJEN

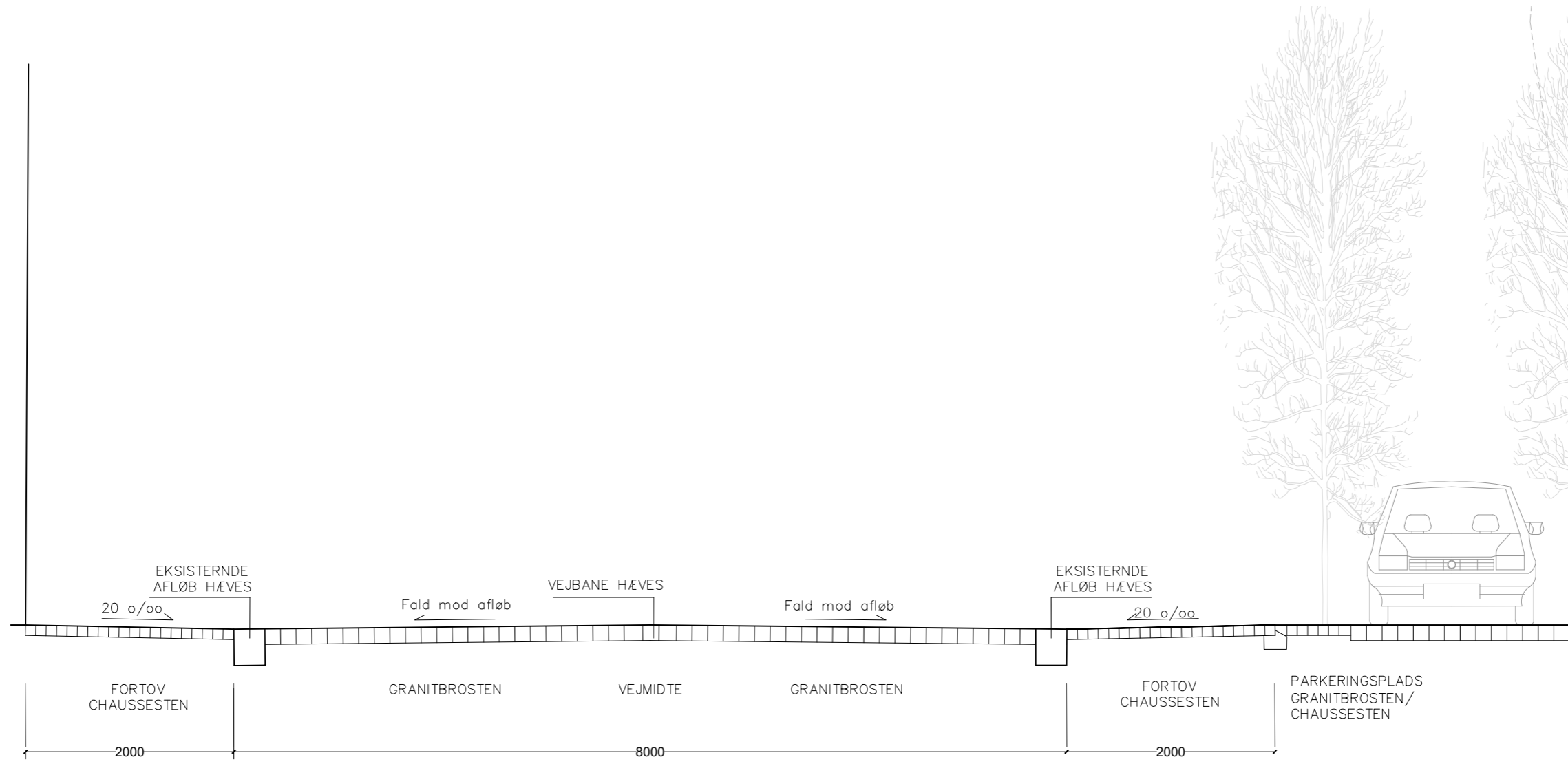
BYKANTEN

VESTERGADE

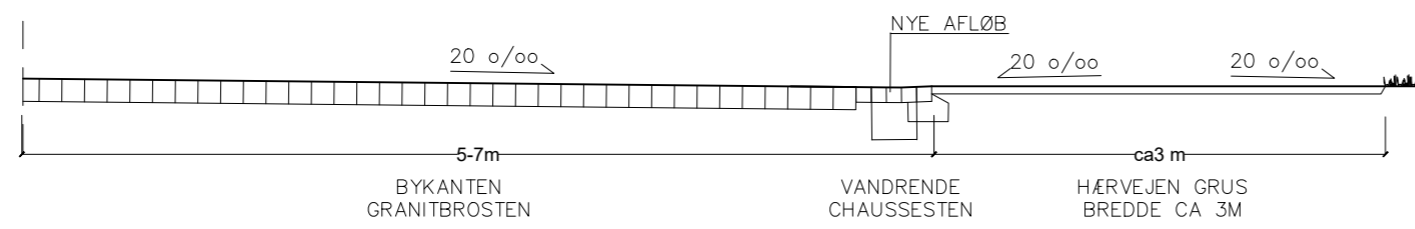
BEFÆSTELSER
Udsnitsplan 1:500



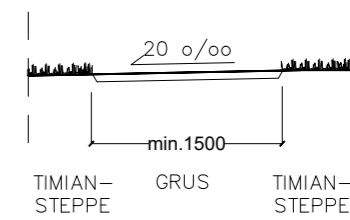
BEFÆSTELSER
Principsnit



Principsnit Mølvangsvej 1:50

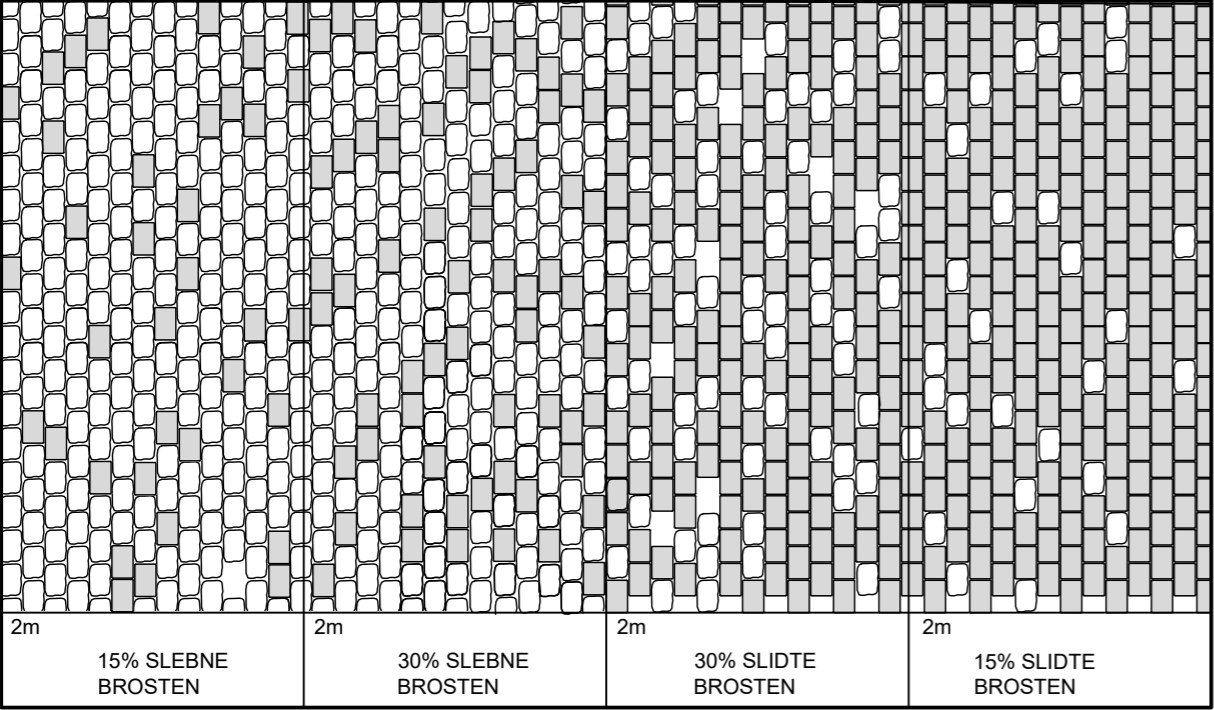


Principsnit Bykanten 1:50

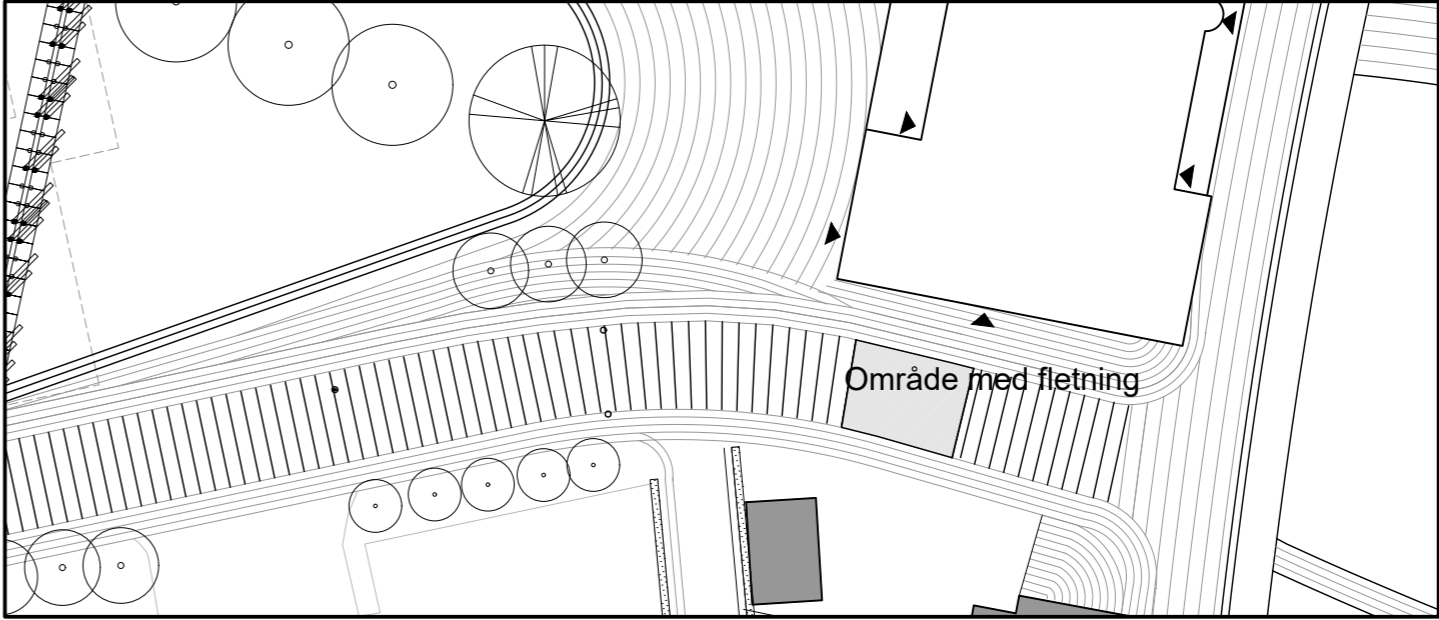


Principsnit Grussti 1:50

BEFÆSTELSER
Fletningsprincip



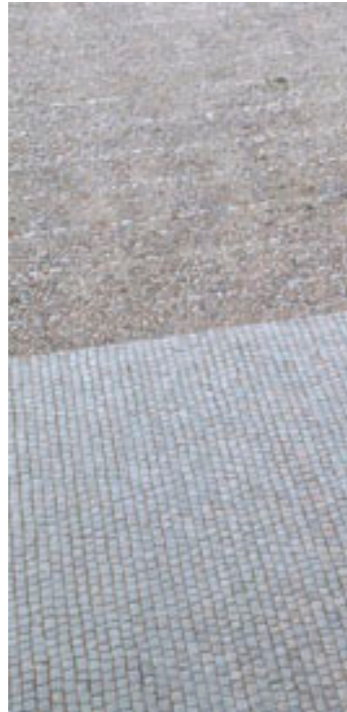
Fletningsprincip mellem slebne og slidte brosten over en 8m lang strækning



Placering af fletnings-område i Vestergade

BEFÆSTELSER Overflader og formater

Bykanten - et robust gulvtæppe



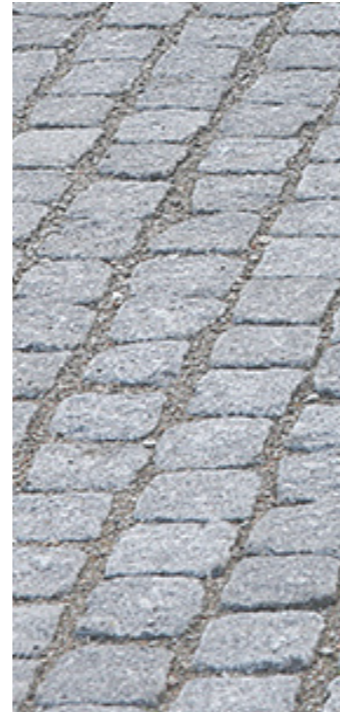
Brosten med forskellige overfladebehandlinger, Kalmar

Møde mellem ankomstveje og bykanten ved fletning mellem slidte og slebne brosten.



Jetbrændte brosten, komfortsten, flettet med slidte brugte brosten, Viborg midtby

Chaussesten i fortovsarealer og tilpasning til bygninger. Chaussesten skal i områder hvor tilgængeligheden er vigtig have jetbrændt top.



Chaussesten

Brosten og chaussesten ønskes fra samme parti, og de savede/jetbrændte sten ønskes lavet fra samme parti sten som de toppede. Dette for at få et så ensartet udtryk som muligt.



Jetbrændte brosten, komfortsten, flettet med slidte brugte brosten



Jetbrændt og kløvet brosten

INVENTAR OG LYS Registrering



1. Gadelys



2. Torvlys



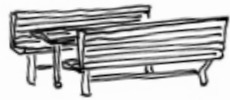
3. Bagsidelys



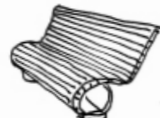
4. Lys på sti



5. Lyspullert



6. Bord-bænke sæt



7. Enkelte bænke



8. Gravhøj bænke



9. Torvbænke



10. Skraldespande



11. Vejviser



12. Infotavle



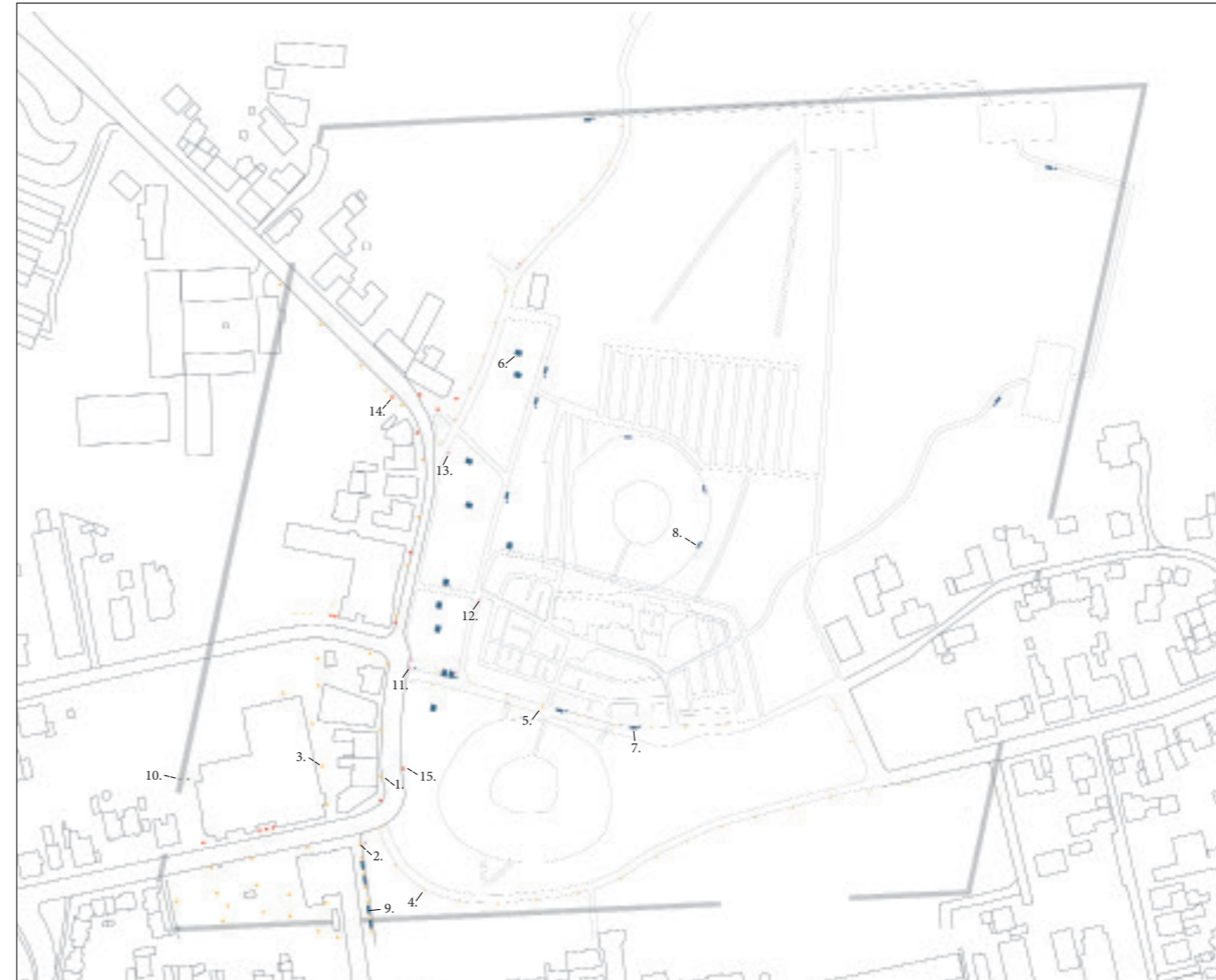
13. Pæl med friluftsorientering



14. Vimpel



15. Flagstang



Orange: Lys: lysmaster, lysstandere, lyspullerter

Blue: Møblering: bænke, borde, skraldespande

Pink: Wayfinding

Red: Flagstænger

INVENTAR OG LYS Strategi

Oplevelsen af at træde ind i et historisk område indenfor pallisaderne bør styrkes, ved at samtænke og investere i byrumsinventar der i højere grad spiller med på den visuelle tematik i de historiske Jellinge-fund og understreger stedets status som UNESCO-verdensarv.

Særligt variationen af bænke ses efter i sømmene. Ligeledes kan variationen af lyspullerter og master med fordel erstattes af et fåtal andre modeller.

1) Lys

Langs stierne i området er etableret en lysstander i corten som fungerer fint og som er relativt ny. Denne pullert kan med fordel bevares og der kan placeres nye af samme type langs f.eks. Hærvejen/Bykanten som dermed erstatter mastbelysningen langs bykanten. En lavere belysning langs cykelstien, istedet for master foran bygningerne, ville fremhæve bykantens krumme facadelinje og det nye "bygulv" i granit foran den.

Vi ønsker at sammentænke bygadernes (Herningvej, Vestergade, Mølvangvej) lys som en del af denne familie. Indfaldsvejene ses fortsat med mastelys, men de eksisterende erstattes gerne med en type som ligner pullerten i corten.

2) Bænke

Langs stierne i området er etableret en bæk som kan siges være "Vejlebænken". Vi ønsker at fjerne dem til genbrug andre steder i kommunen, og erstatte dem med en ny "Monumentområdebæk" indenfor palisaden. Bænken kan etableres som længere bæk uden ryglæn langs Bykanten, hvor det gives plads til at sidde vendt både mod bygningerne og mod Kirken og Højene. Her kan den placeres således at kørevejen gøres smallere og hele arealet får et præg af en bred promenade og gangzone snarere end en vej. Samme bæk kan også placeres som bæk med ryglæn og armlæn langs området stisystem eller som bord -og bænkesæt på Museumsplads. Dermed erstattes møblerne som idag står placerede mellem Bykanten og Kirken og der skabes istedet et frit rum her med timiansteppe og plads omkring kirke og høje.

3) Skilte

Vi ønsker på sigt at infotavler og pæle med retningsanvisning tegnes til stedet i visuel forlængelse af pallisaderne og de resterende projekterede indsættelser. Synlige ved alle primære ankomster til området.

4) Flagstænger

Vi ønsker at sortere i antallet og placeringerne af flagstænger i det historiske området, sådan at de ikke hverken falder i ét med kommercielle flag eller fjerner opmærksomhed fra landskabet. Der er foreslået nye yderligere placeringer af flagstænger på Museumsplads.



Reference: GH Form affaldsspand i stenlignende beton



Reference: Svendborg bymidte af Kristine Jensen, speciallavet bæk i cortenstål og træ



Reference: Thors Gamme bæk af kraftige trækerne






Reference: Anto Lampas i cortenstål

INVENTAR OG LYS

Belysningsplan

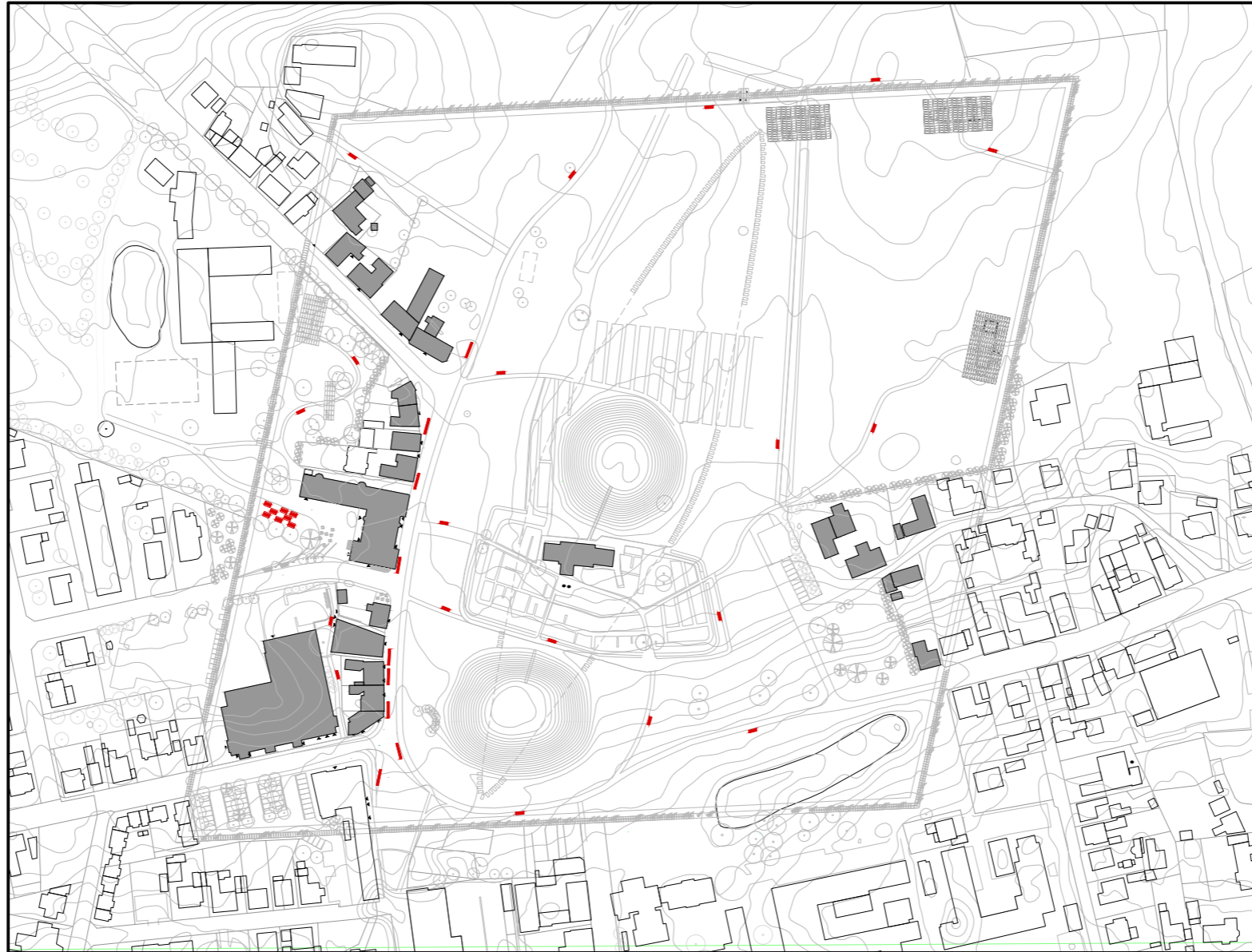


Placering lyspullert og mastbelysning 1:3000


-  1. Ny lyspullert, samme type som eksisterende
-  2. Eksisterende lyspullert
-  3. Mastbelysning indfaldsveje cortén for at skabe samhörighed med pullert

INVENTAR OG LYS

Inventarplan



Placering bænke og skraldespande i forbindelse med bænke 1:3000

-  1. Bænk med ryglæn og armlæn, hvilepladser langs områdets stier.
-  2. Bænk langs Bykanten med mulighed for at sidde til begge sider
-  3. Bord-bænkeset med mulighed for picnic

