



Klimatilpasningsplan

Bilag 3 – Kortmateriale

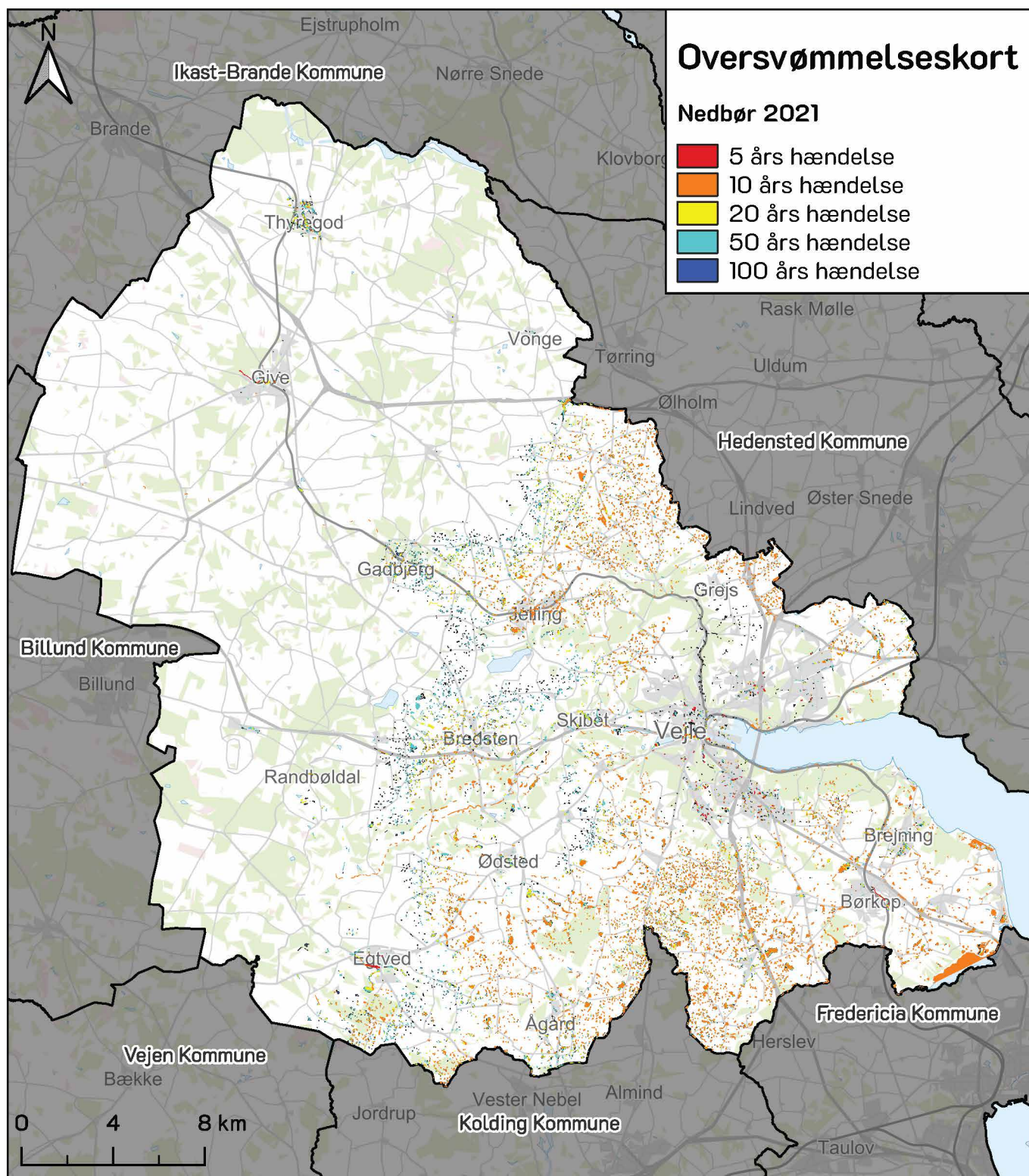
Januar 2023

Indholdsfortegnelse

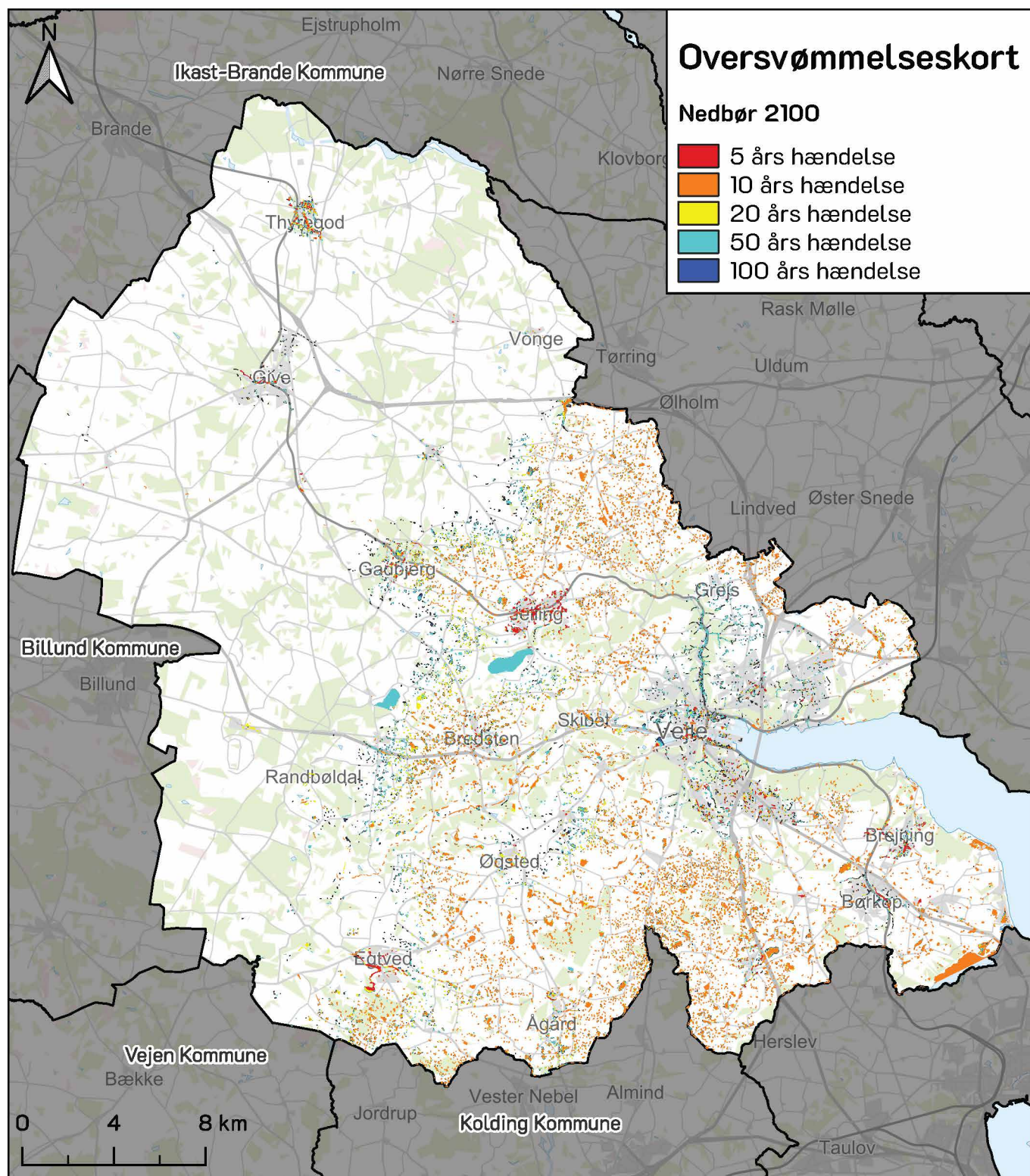
Bilaget indeholder kort for hele Vejle Kommune, der viser faren for oversvømmelse, samt kort der viser skadeomkostninger og oversvømmelsesrisiko. Der er udarbejdet kort for nedbør, stormflod og vandløb, for et nutidig scenarie 2021 og et fremtidsscenarie 2100. Der er udarbejdet kort der viser afstanden til det terrænnære grundvand og kort over kritisk infrastruktur.

Oversigt over bilag:

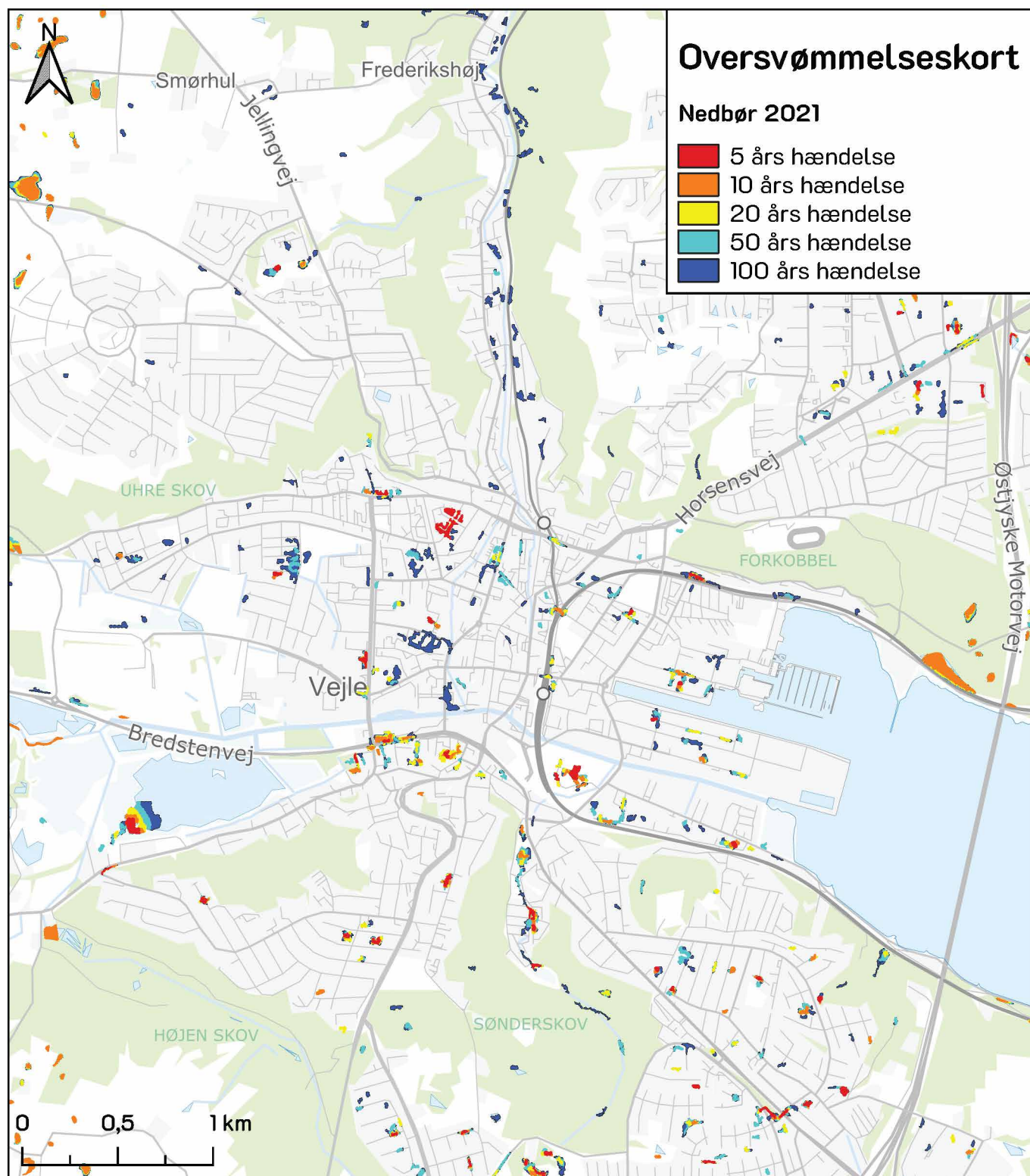
Oversvømmelse	2021	2100	Midtbyen 2021	Midtbyen 2100
Nedbør	1.1	1.2	1.3	1.4
Stormflod	1.5	1.6	1.7	1.8
Vandløb	1.9	1.10	1.11	1.12
Risiko	2021	2100	Midtbyen 2021	Midtbyen 2100
Nedbør	2.1	2.2	2.3	2.4
Stormflod	2.5	2.6	2.7	2.8
Vandløb	2.9	2.10	2.11	2.12
Samlet risiko	2021 – 3.1	2100 – 3.2		
Skadeskort samlet	4.1	4.2		
Grundvandskort	5.1	5.2		
Kritisk infrastruktur		6.1		6.2



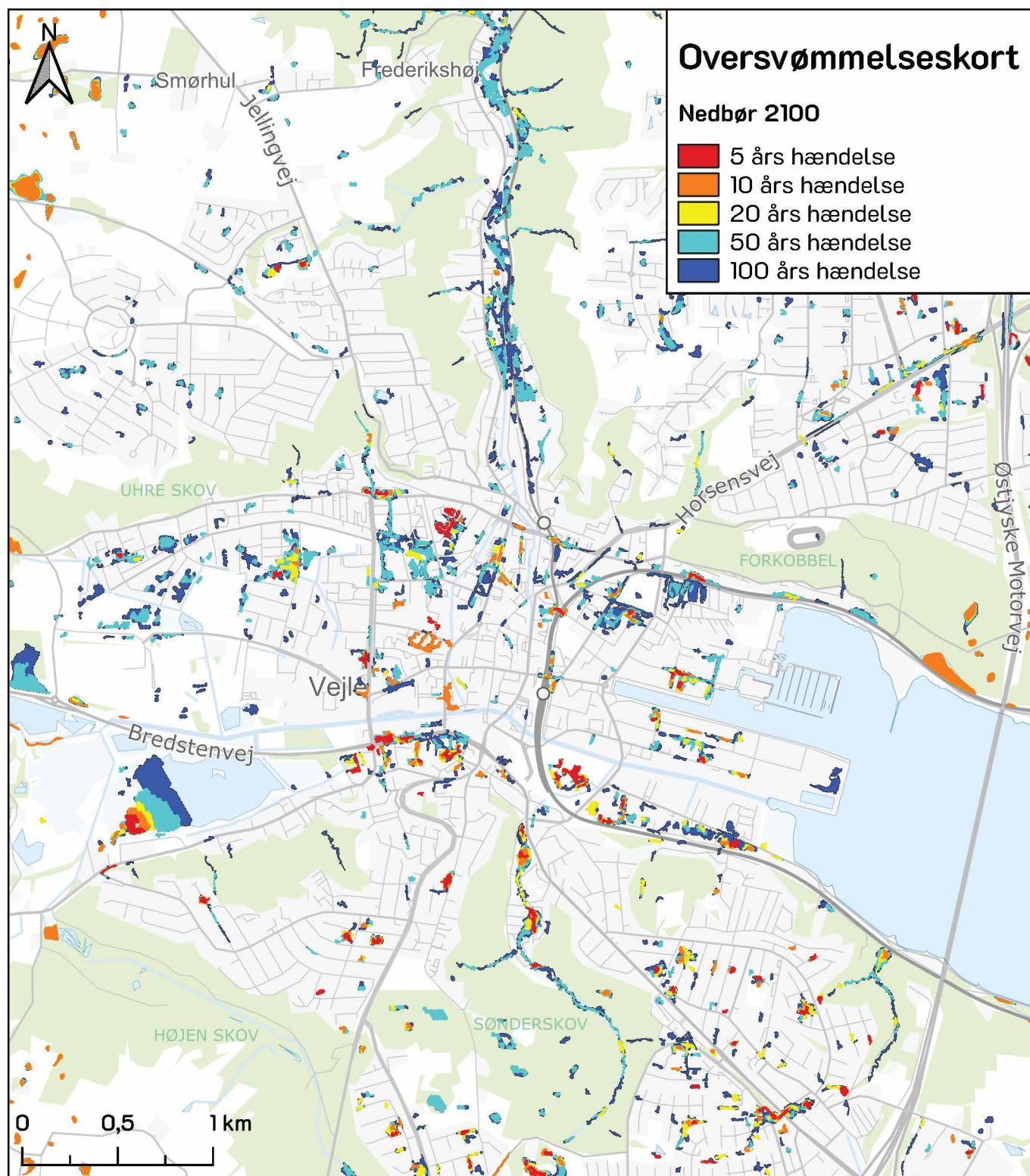
Kortet viser oversvømmelser på mere end 10 cm fra nedbørshændelser i 2021



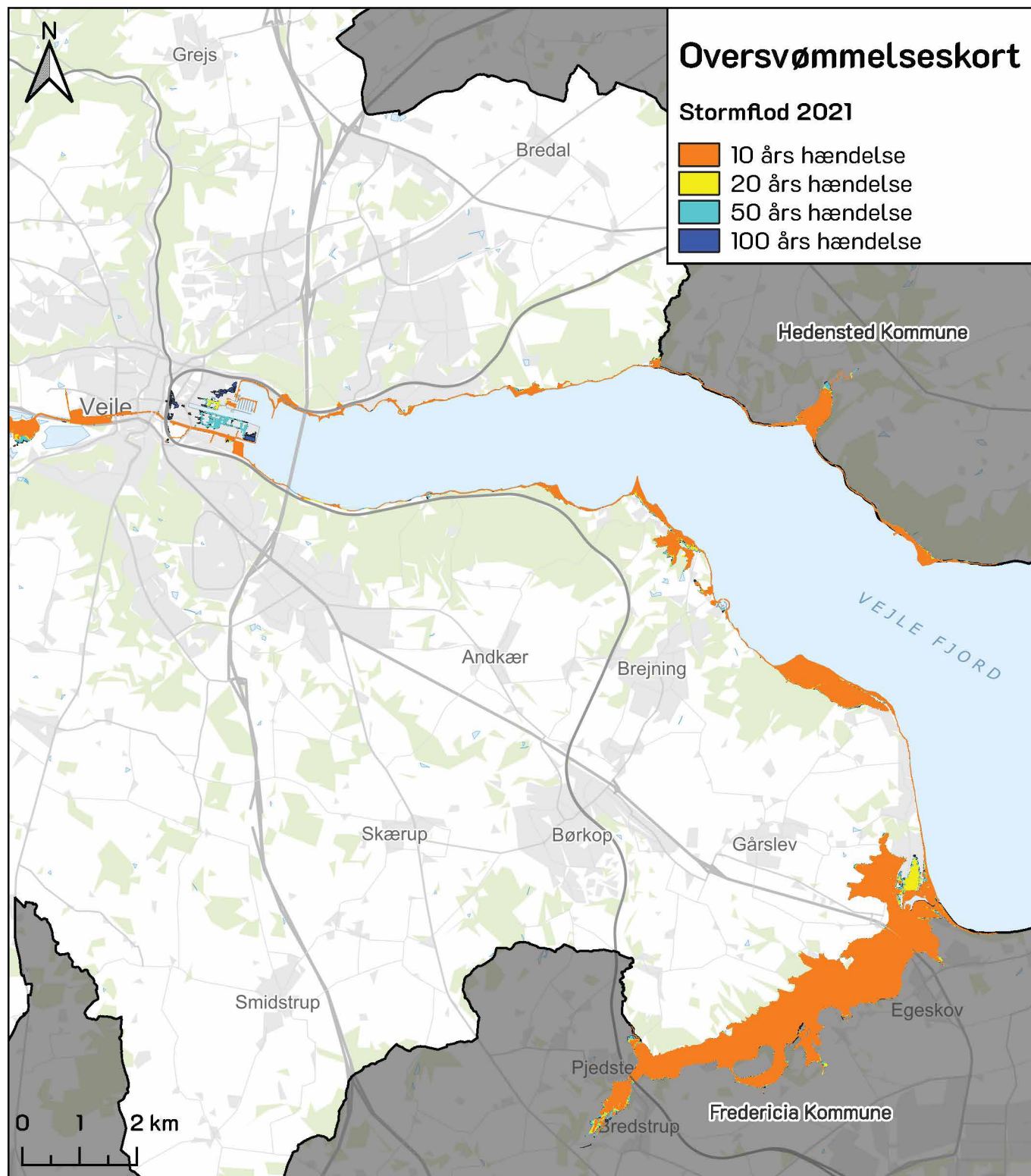
Kortet viser oversvømmelser på mere end 10 cm fra nedbørshændelser i 2100



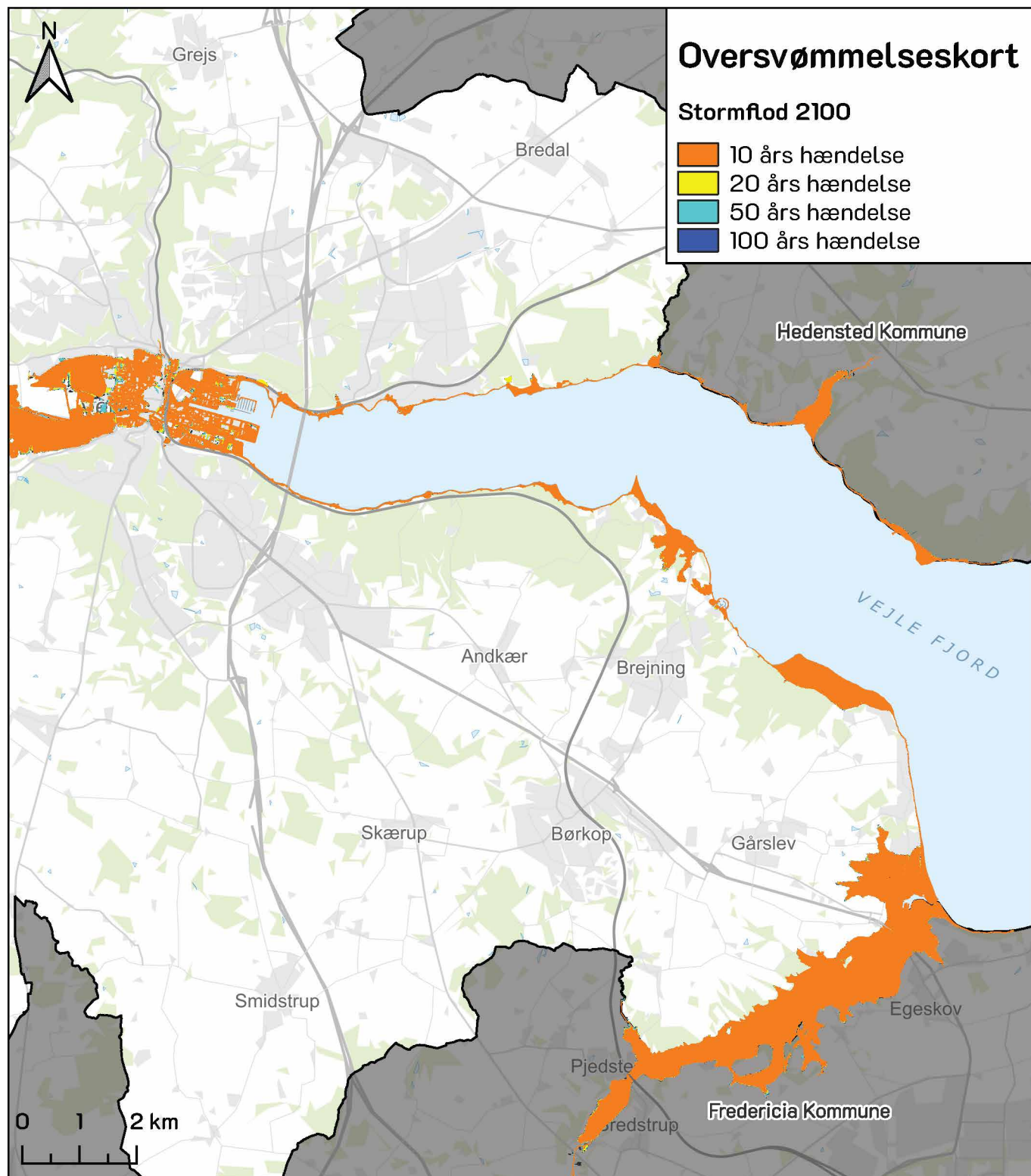
Kortet viser oversvømmelser på mere end 10 cm fra nedbørshændelser i 2021



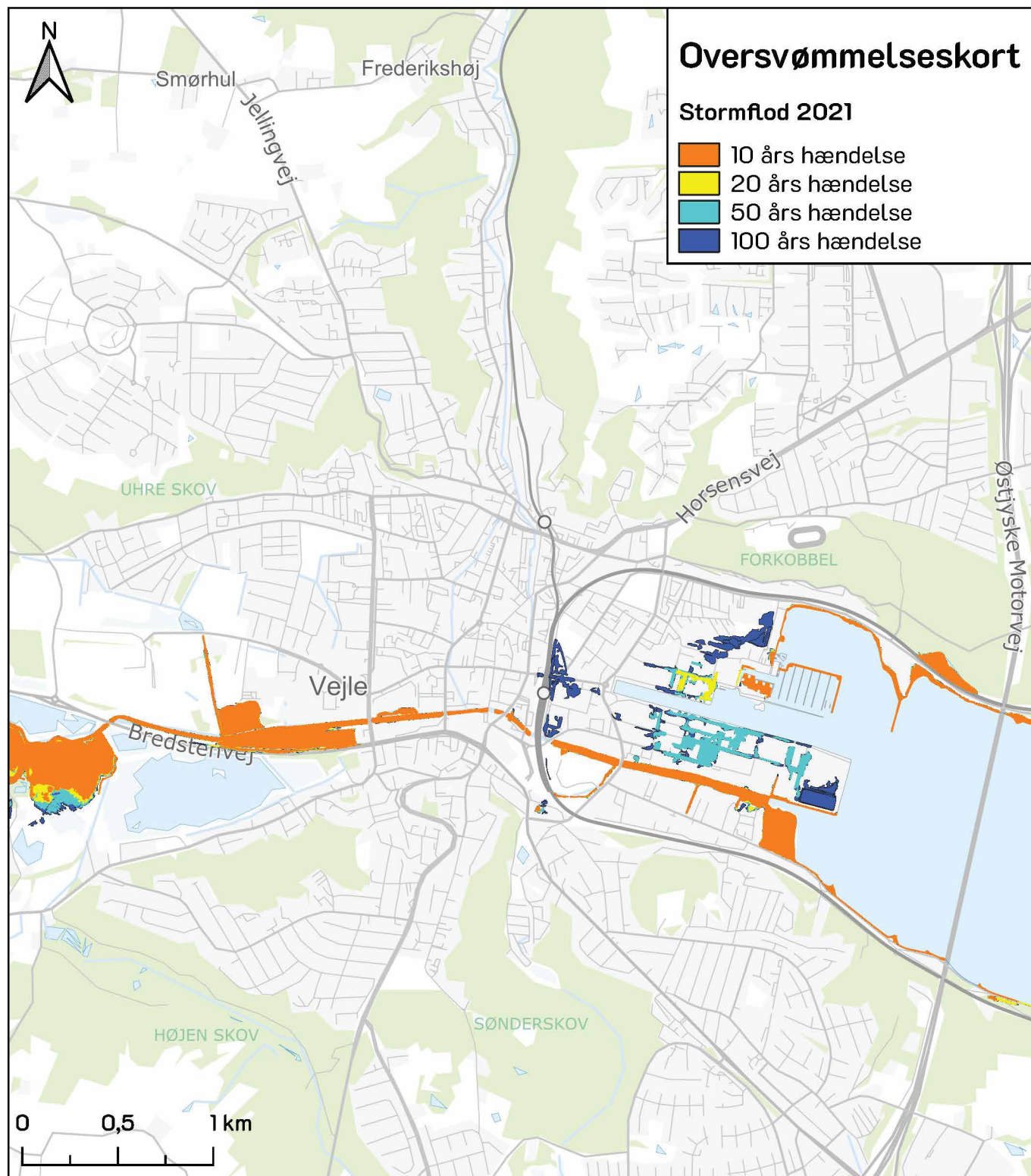
Kortet viser oversvømmelser på mere end 10 cm fra nedbørshændelser i 2100



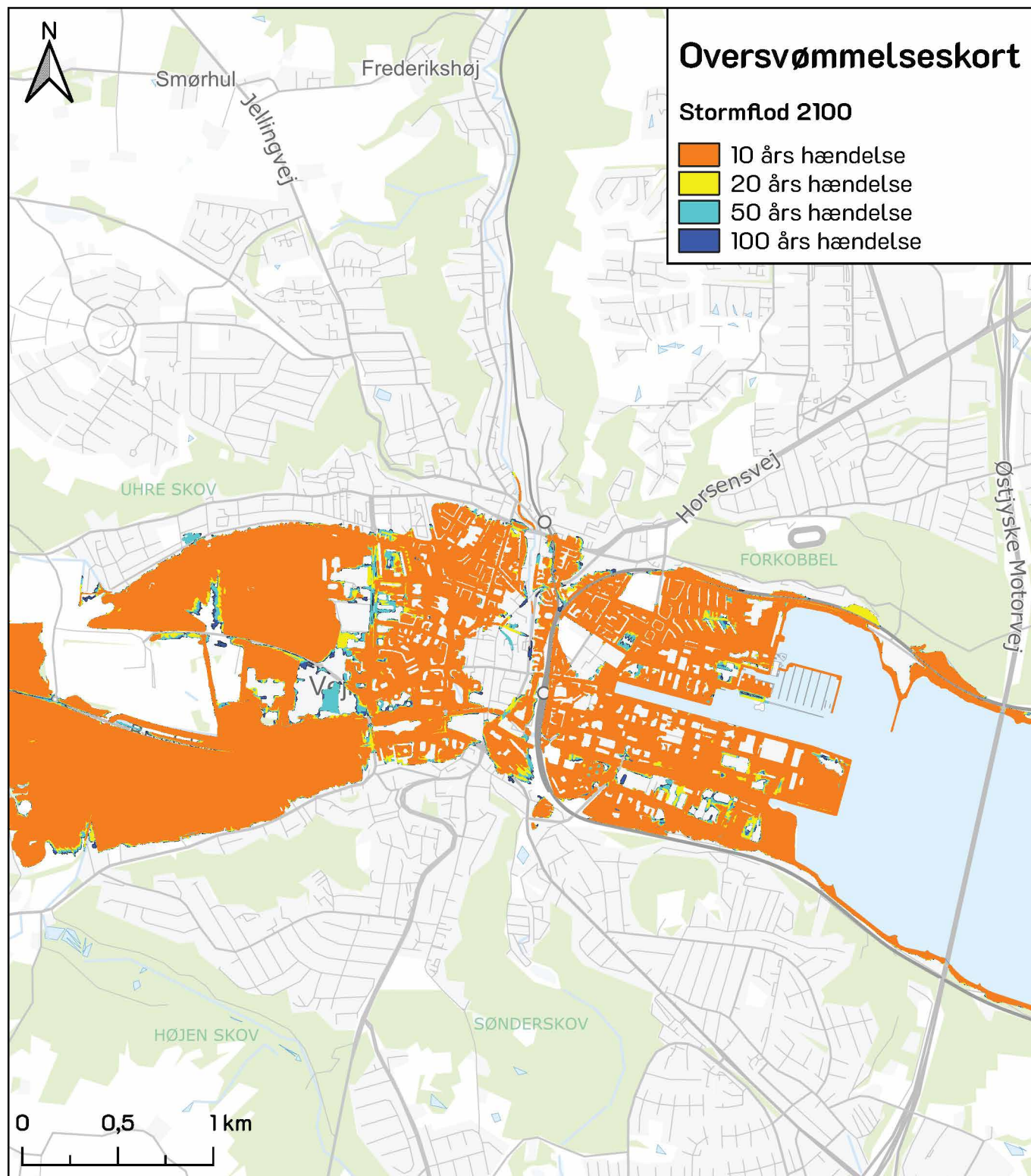
Kortet viser oversvømmelser på mere end 10 cm fra stormflodshændelser i 2021



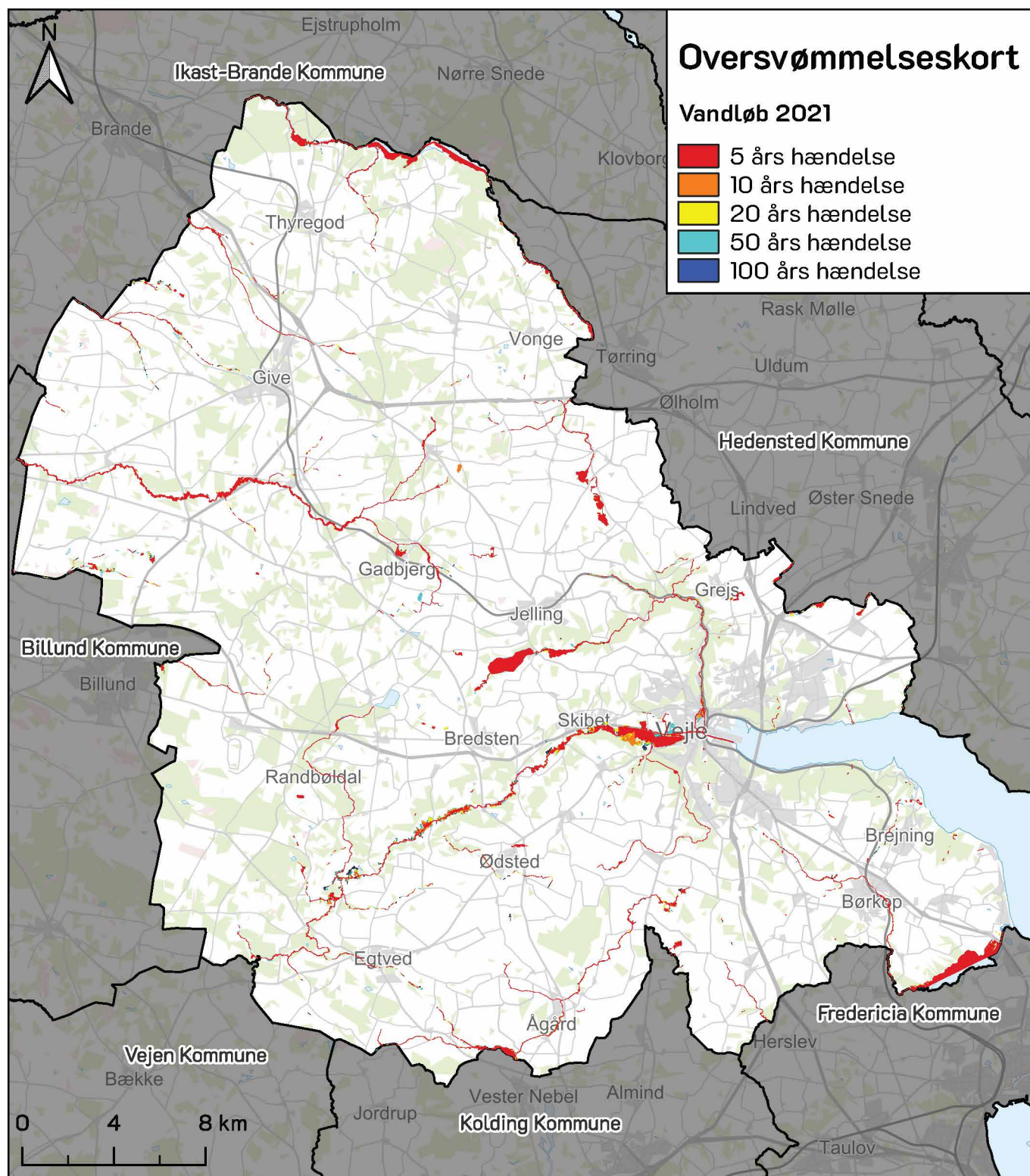
Kortet viser oversvømmelser på mere end 10 cm fra stormflodshændelser i 2100



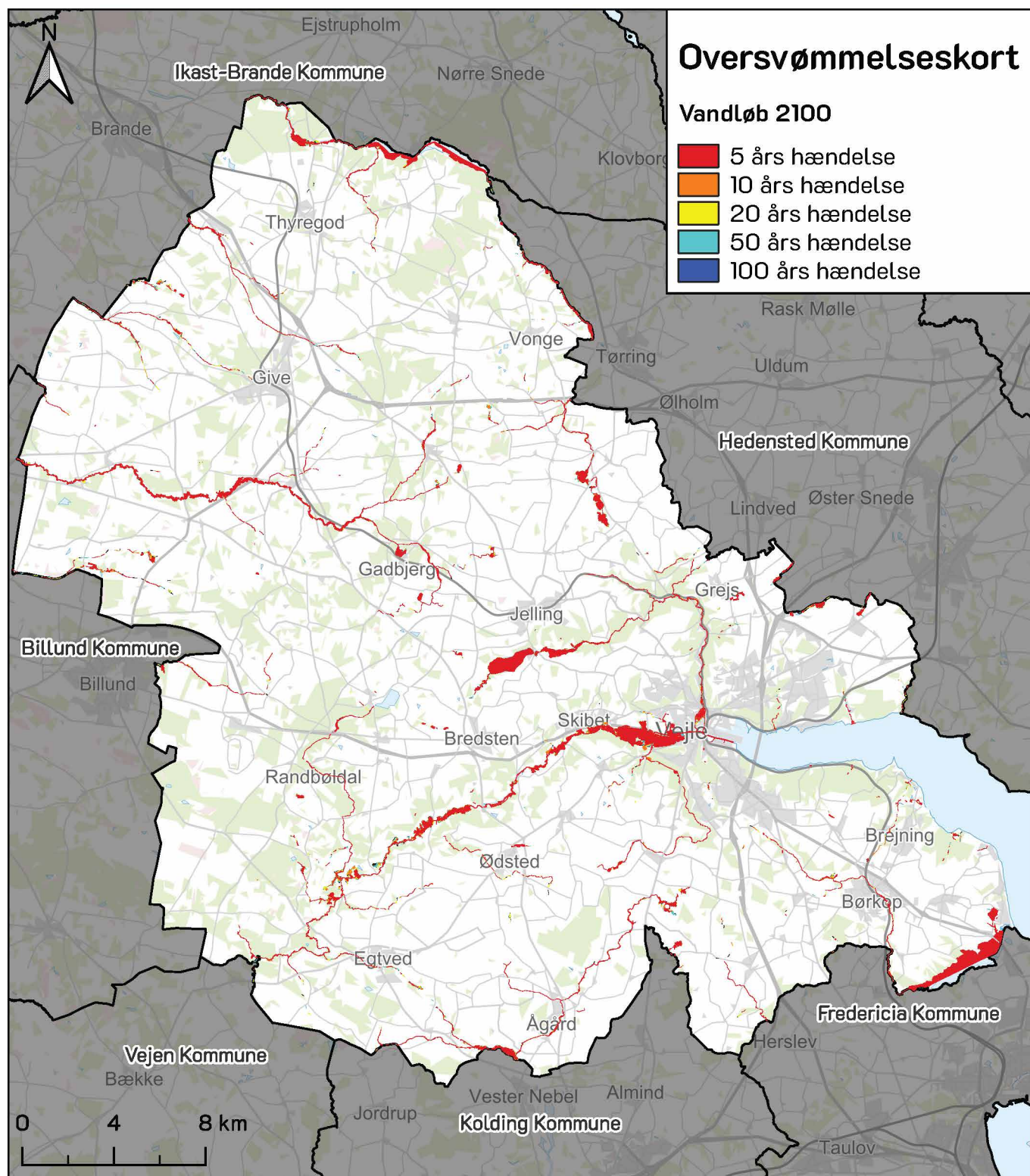
Kortet viser oversvømmelser på mere end 10 cm fra stormflodshændelser i 2021



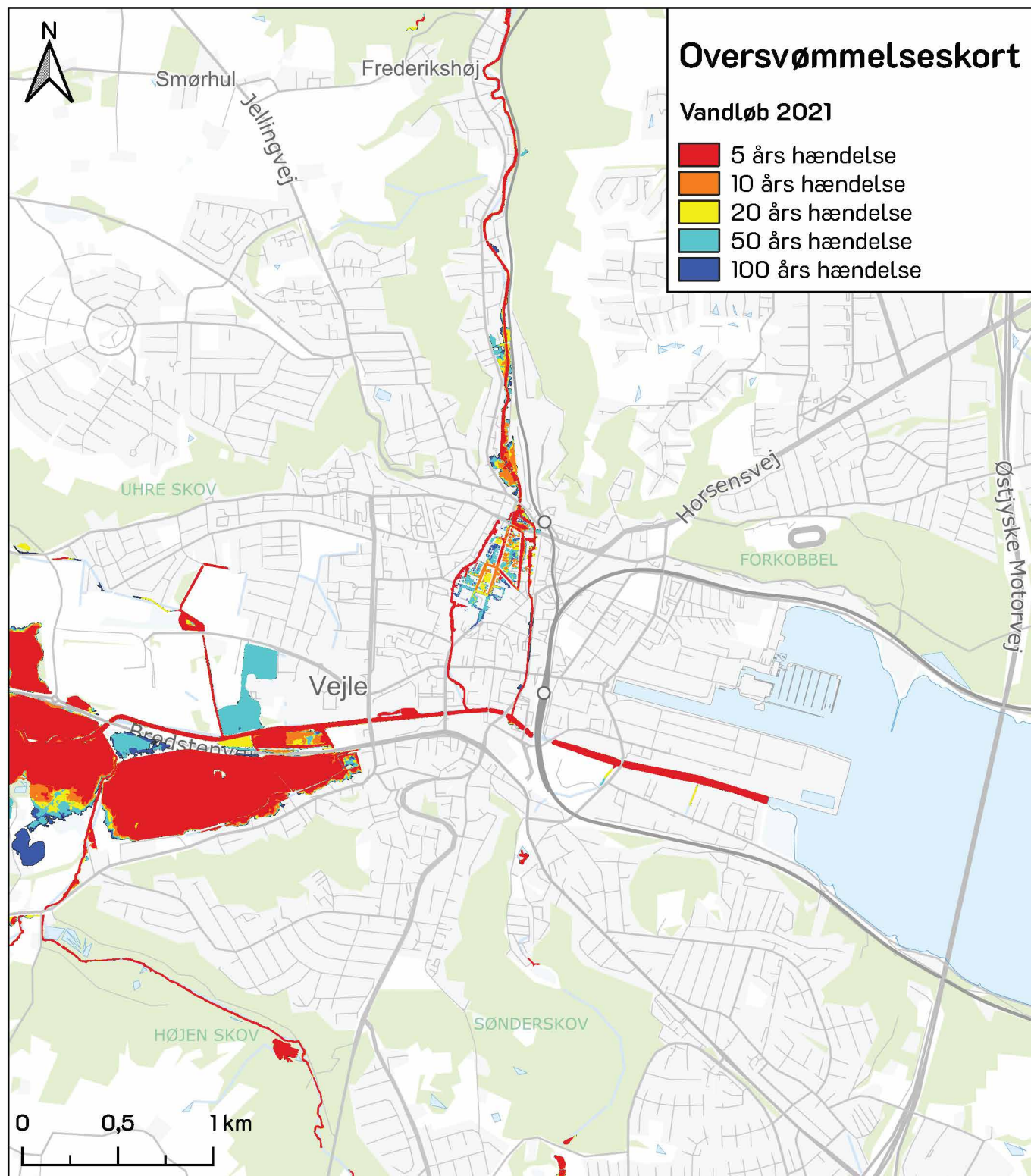
Kortet viser oversvømmelser på mere end 10 cm fra stormflodshændelser i 2100



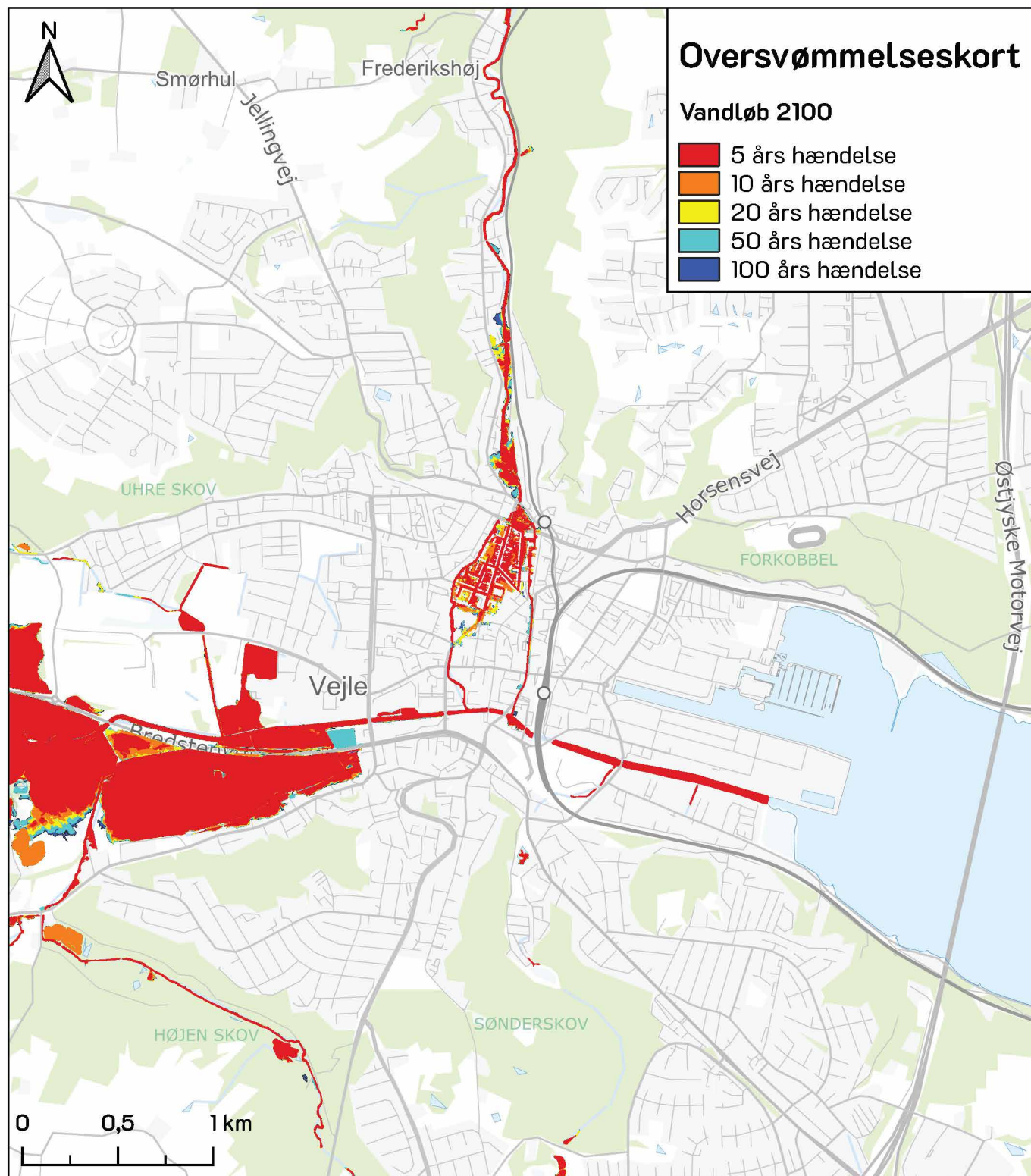
Kortet viser oversvømmelser på mere end 10 cm fra vandløbshændelser i 2021



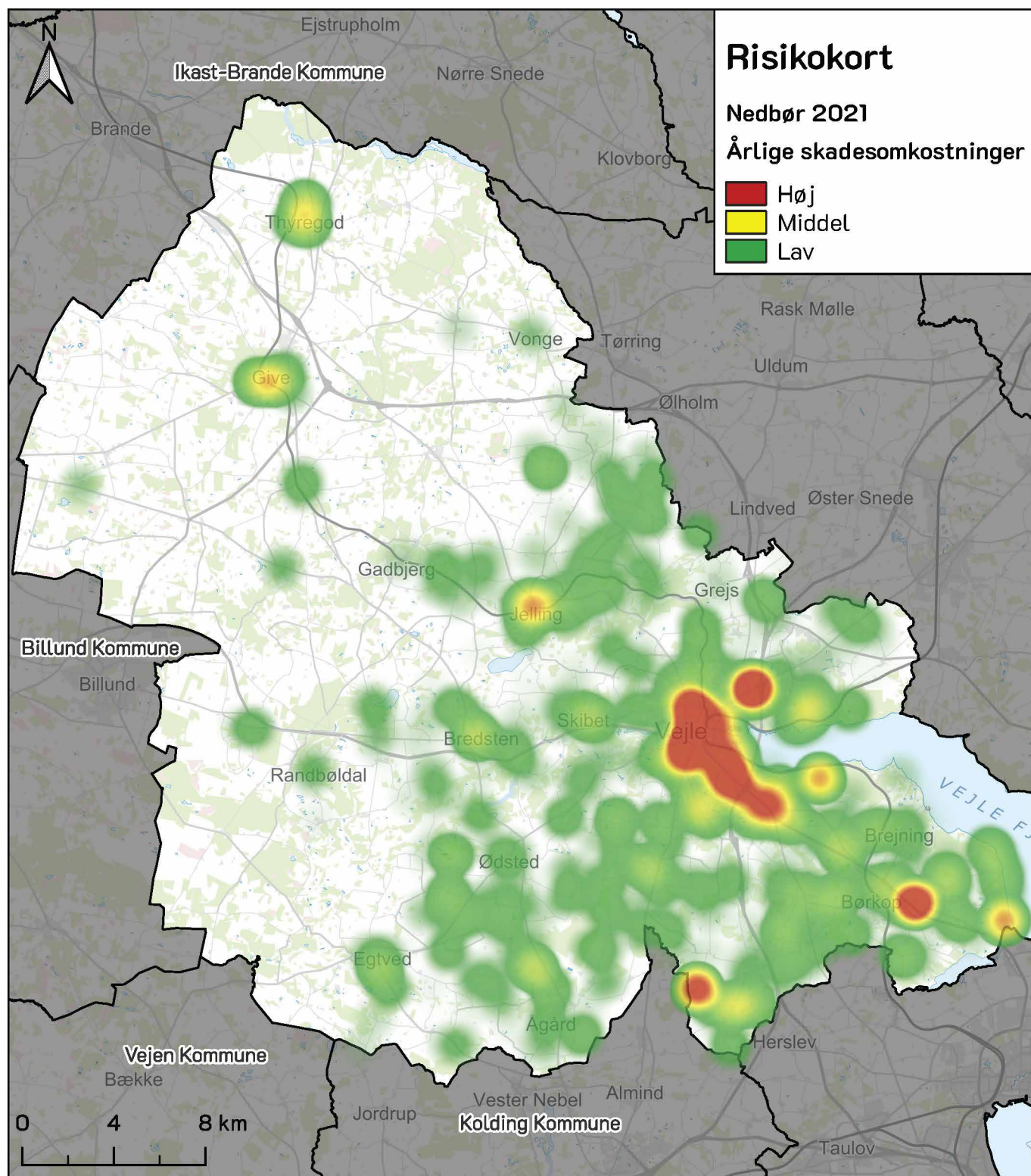
Kortet viser oversvømmelser på mere end 10 cm fra vandløbshændelser i 2100



Kortet viser oversvømmelser på mere end 10 cm fra vandløbshændelser i 2021



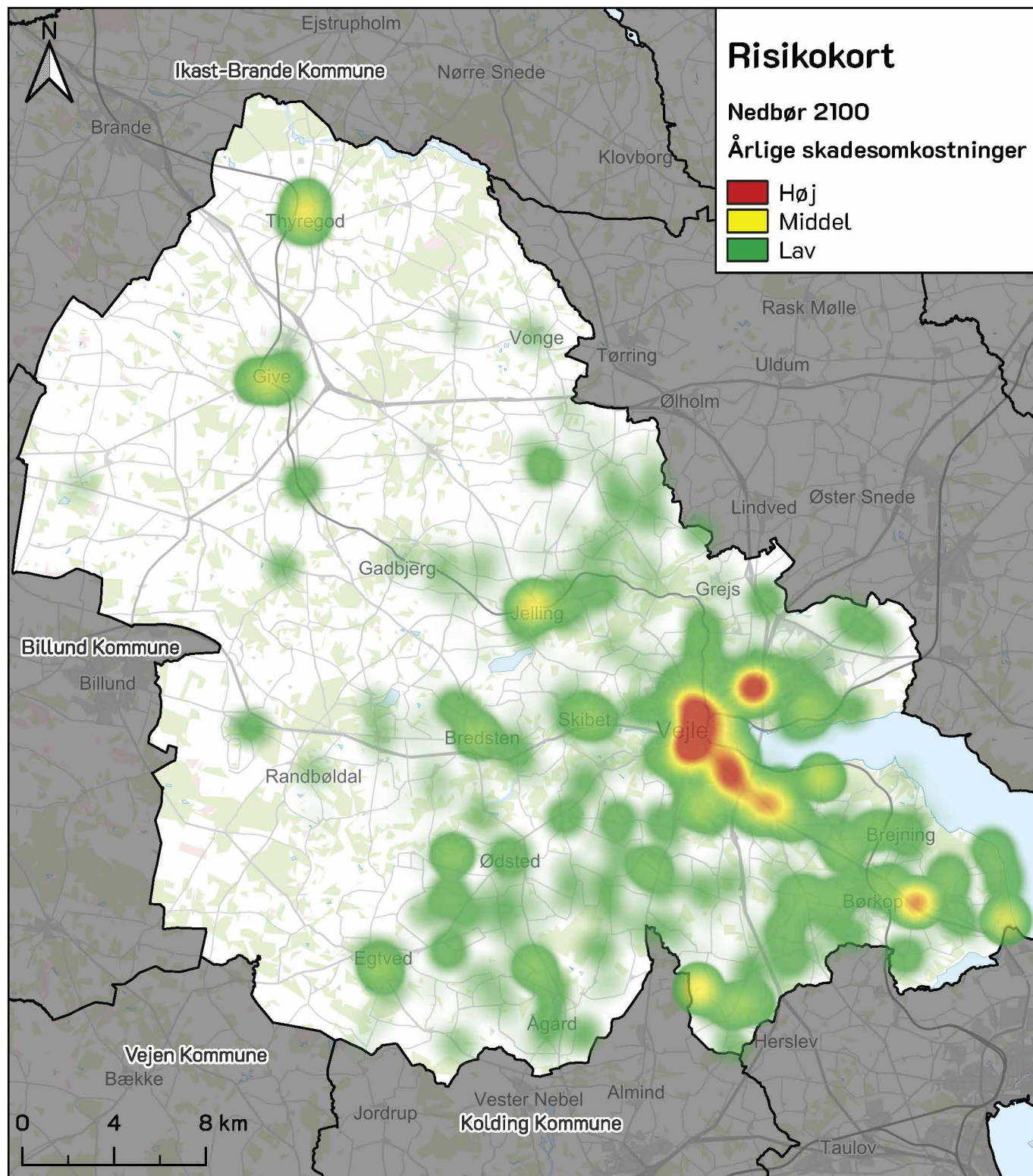
Kortet viser oversvømmelser på mere end 10 cm fra vandløbshændelser i 2100



Kortet viser den totale risiko for nedbør i 2021

Kortet er beregnet ud fra sandsynligheden for oversvømmelse og skadesomkostninger

Rød er højeste risiko, gul middel og grøn lavest

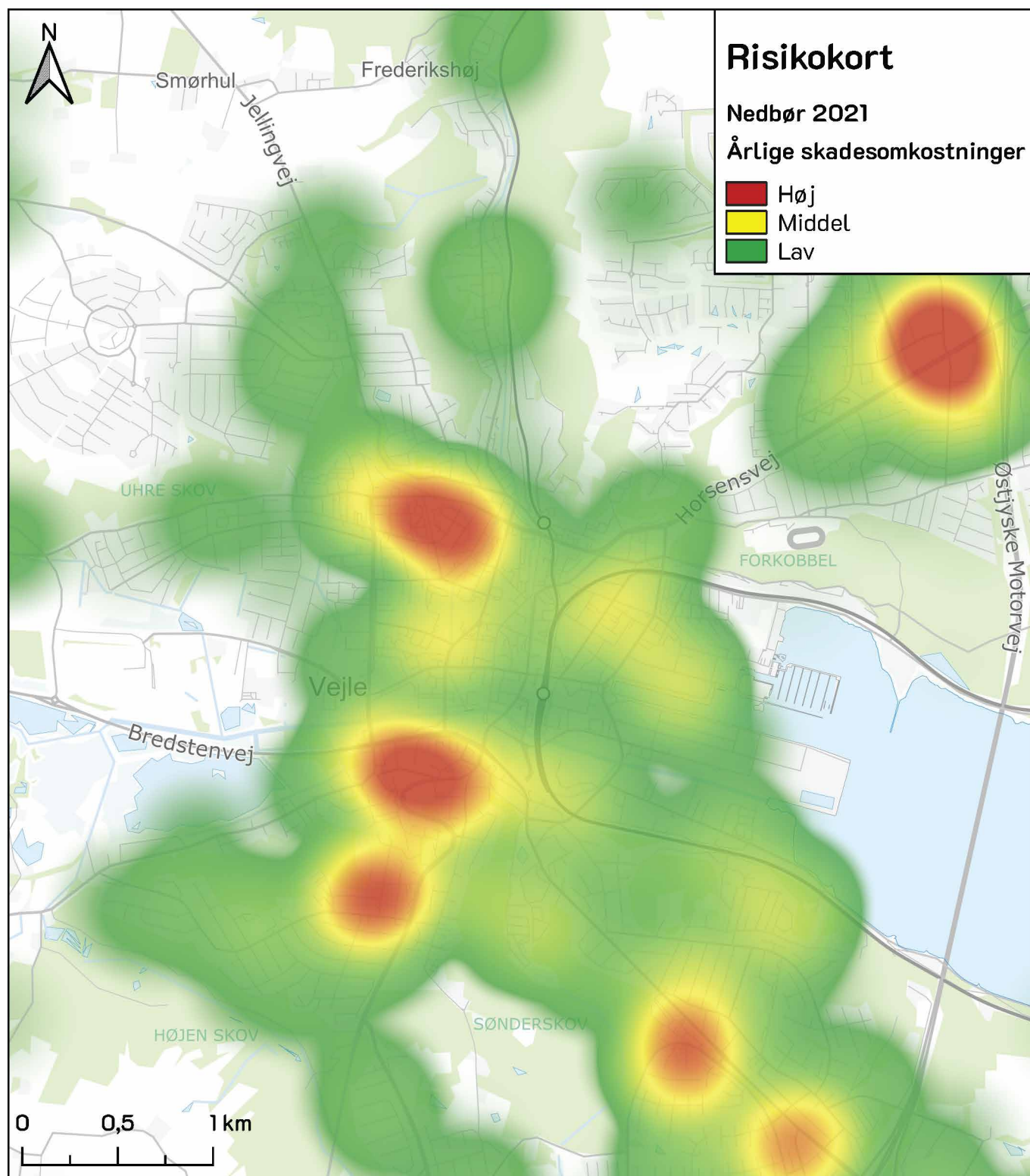


Kortet viser den totale risiko for nedbør i 2100

Kortet er beregnet ud fra sandsynligheden for oversvømmelse og skadesomkostninger

Rød er højeste risiko, gul middel og grøn lavest

2.3

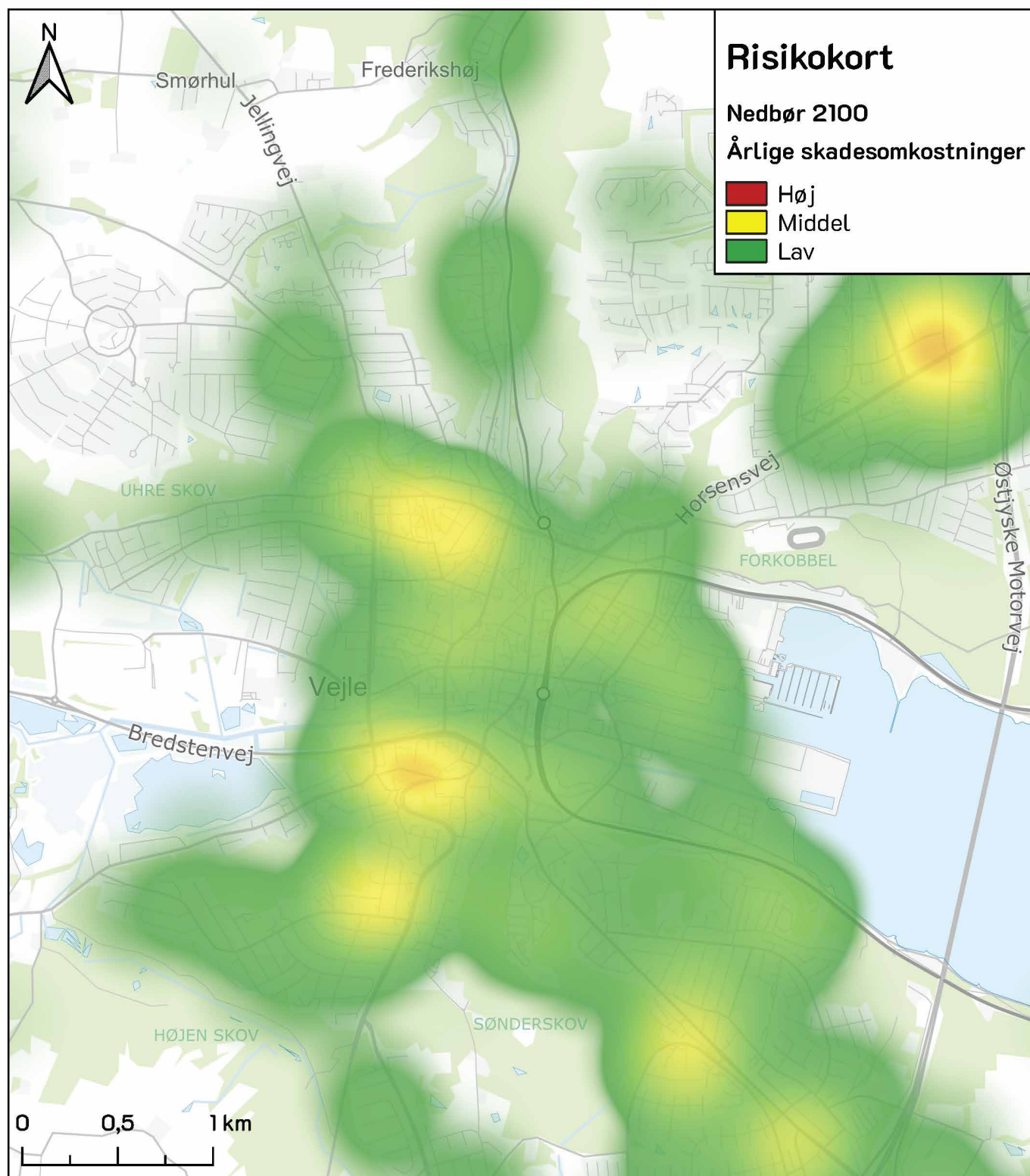


Kortet viser den totale risiko for nedbør i 2021

Kortet er beregnet ud fra sandsynligheden for oversvømmelse og skadesomkostninger

Rød er højeste risiko, gul middel og grøn lavest

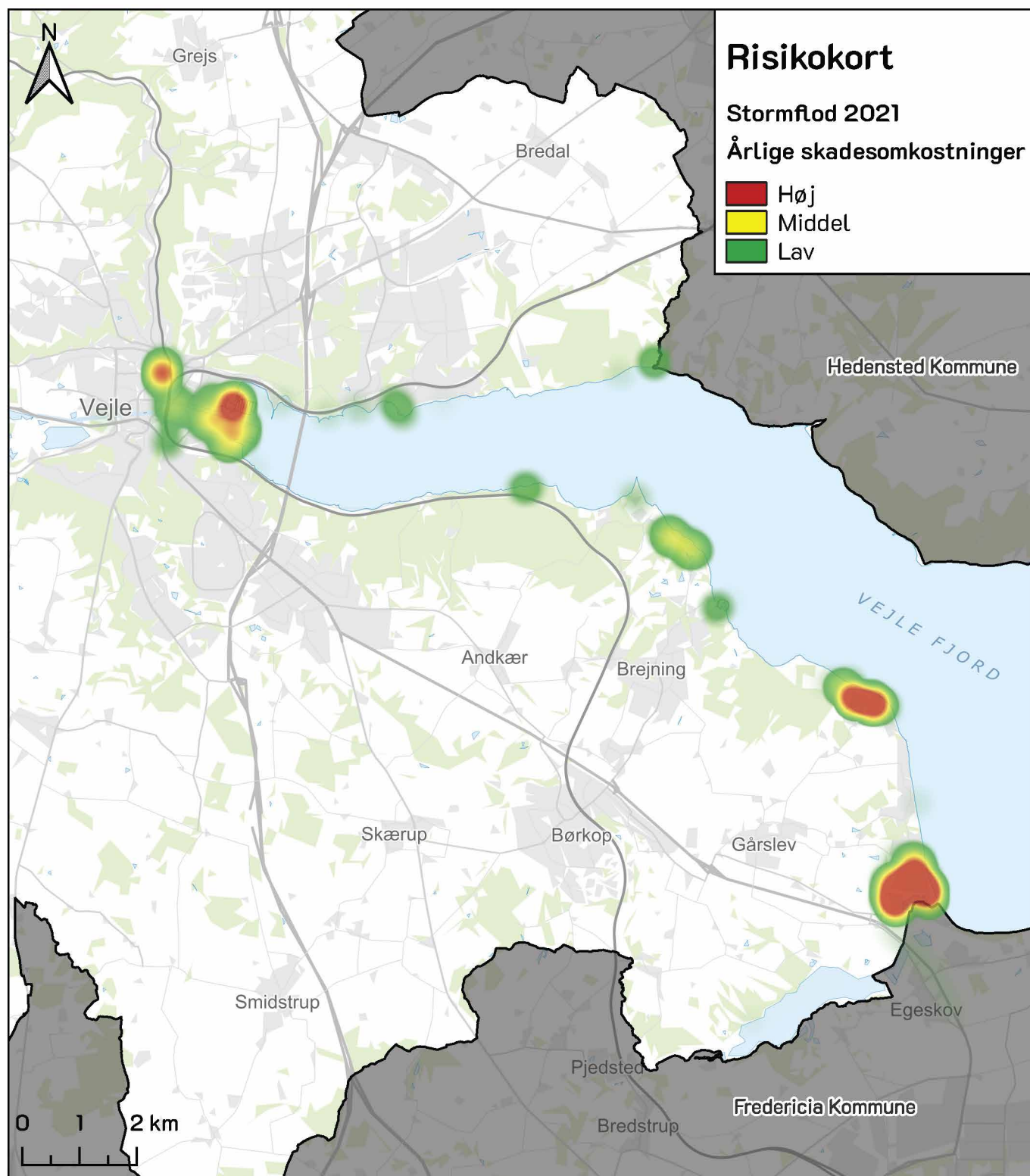
2.4



Kortet viser den totale risiko for nedbør frem til 2100

Kortet er beregnet ud fra sandsynligheden for oversvømmelse og skadesomkostninger

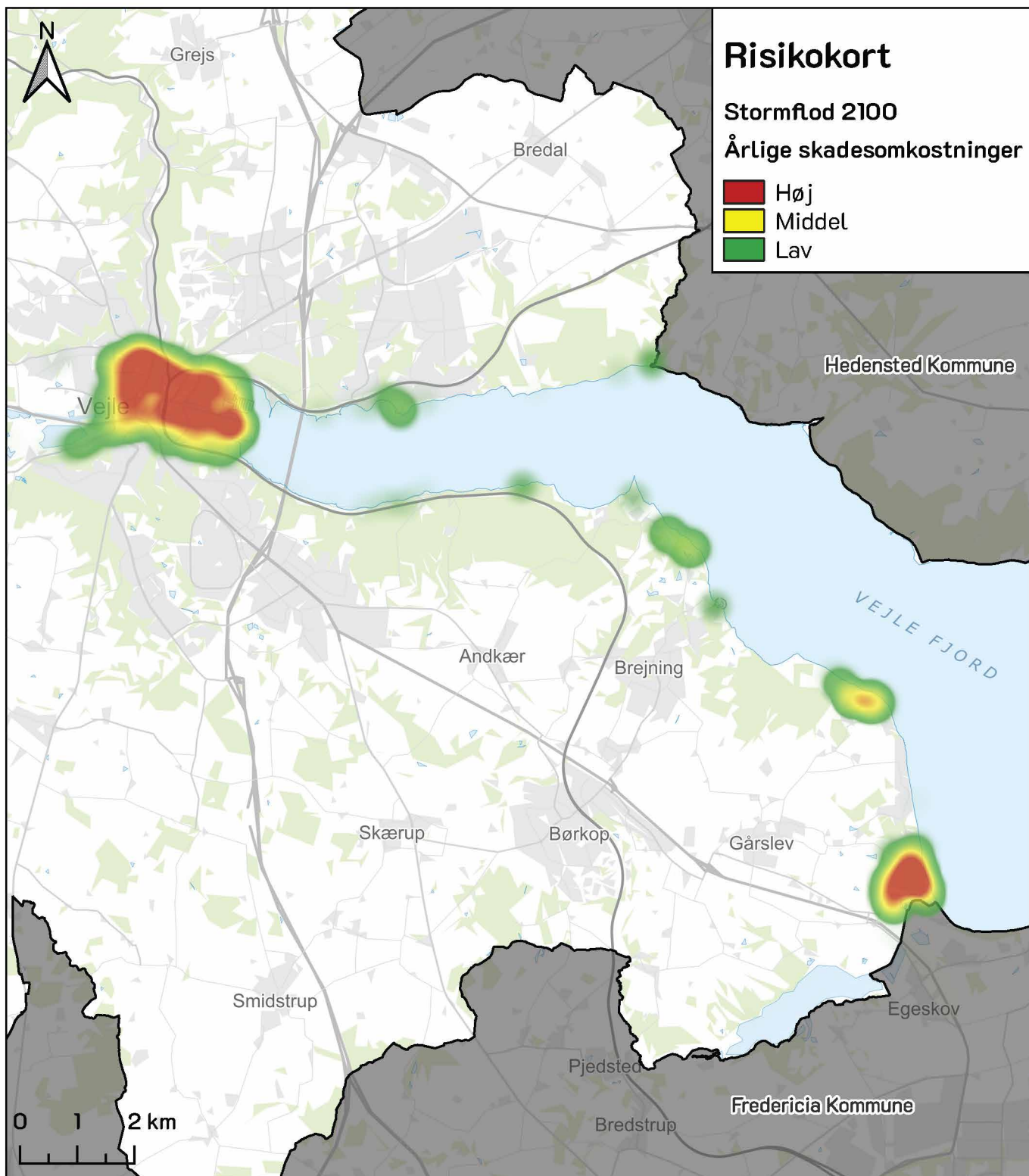
Rød er højeste risiko, gul middel og grøn lavest



Kortet viser den totale risiko for stormflod i 2021

Kortet er beregnet ud fra sandsynligheden for oversvømmelse og skadesomkostninger

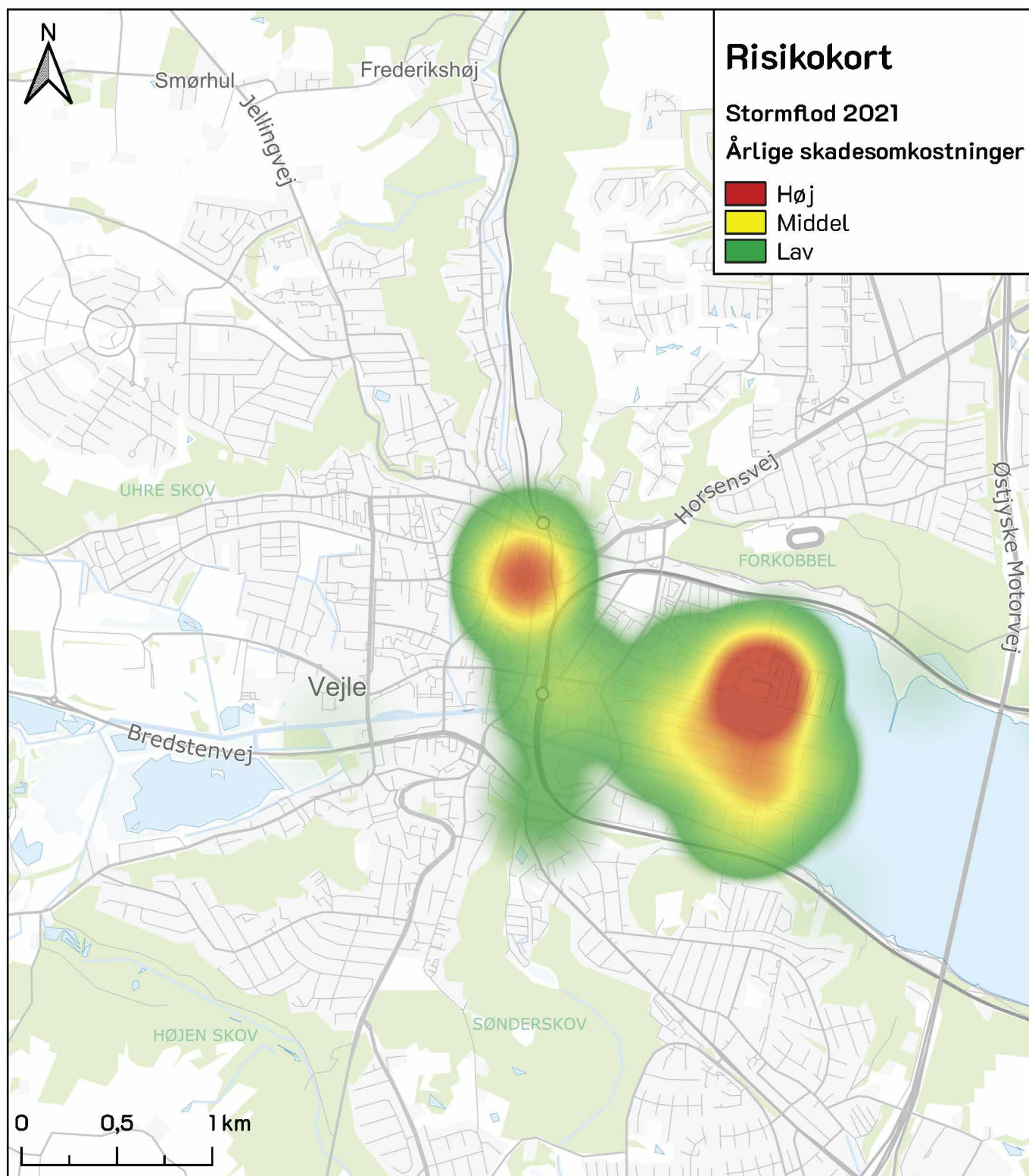
Rød er højeste risiko, gul middel og grøn lavest



Kortet viser den totale risiko for stormflod frem til år 2100

Kortet er beregnet ud fra sandsynligheden for oversvømmelse og skadesomkostninger

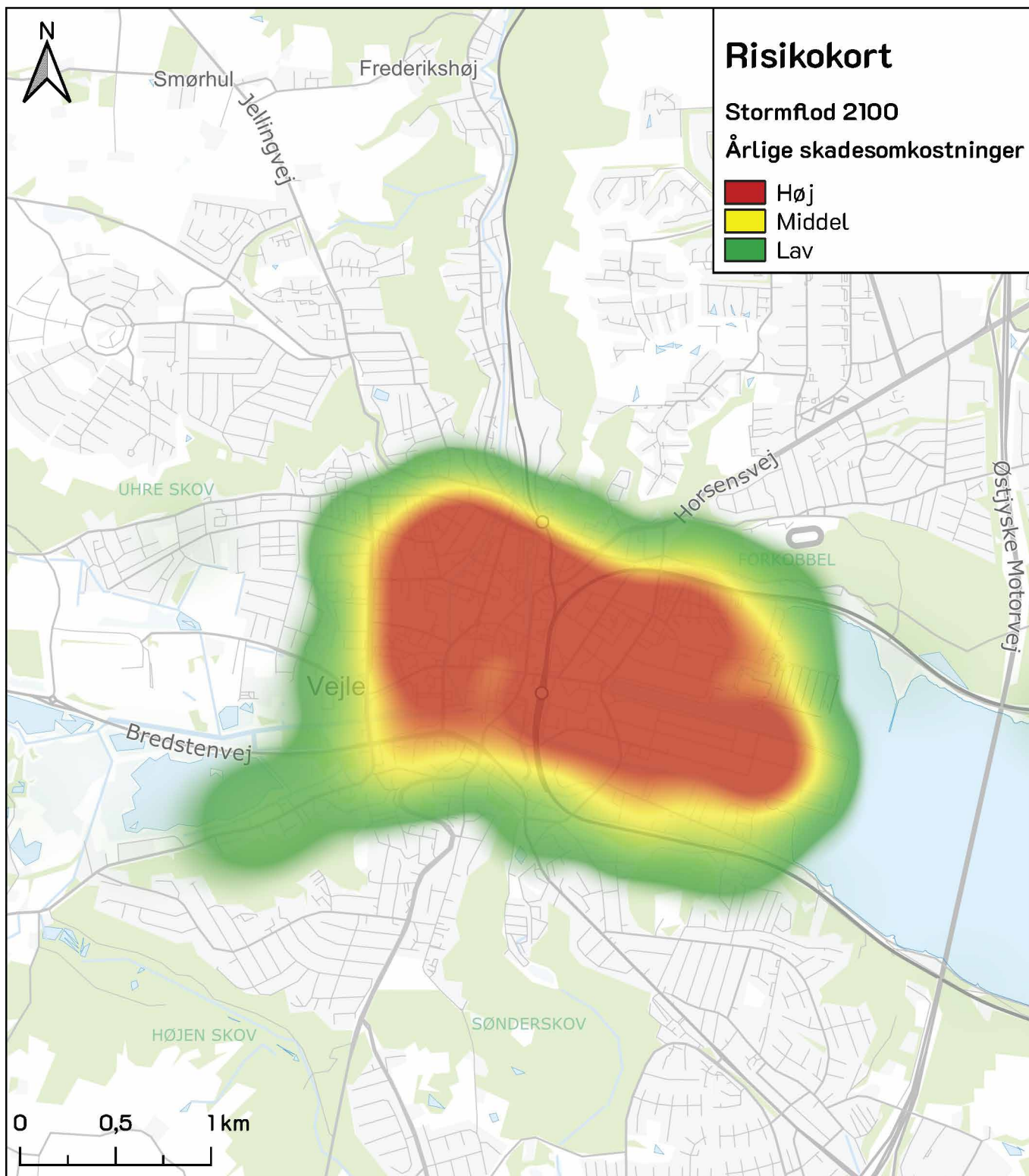
Rød er højeste risiko, gul middel og grøn lavest



Kortet viser den totale risiko for stormflod i 2021

Kortet er beregnet ud fra sandsynligheden for oversvømmelse og skadesomkostninger

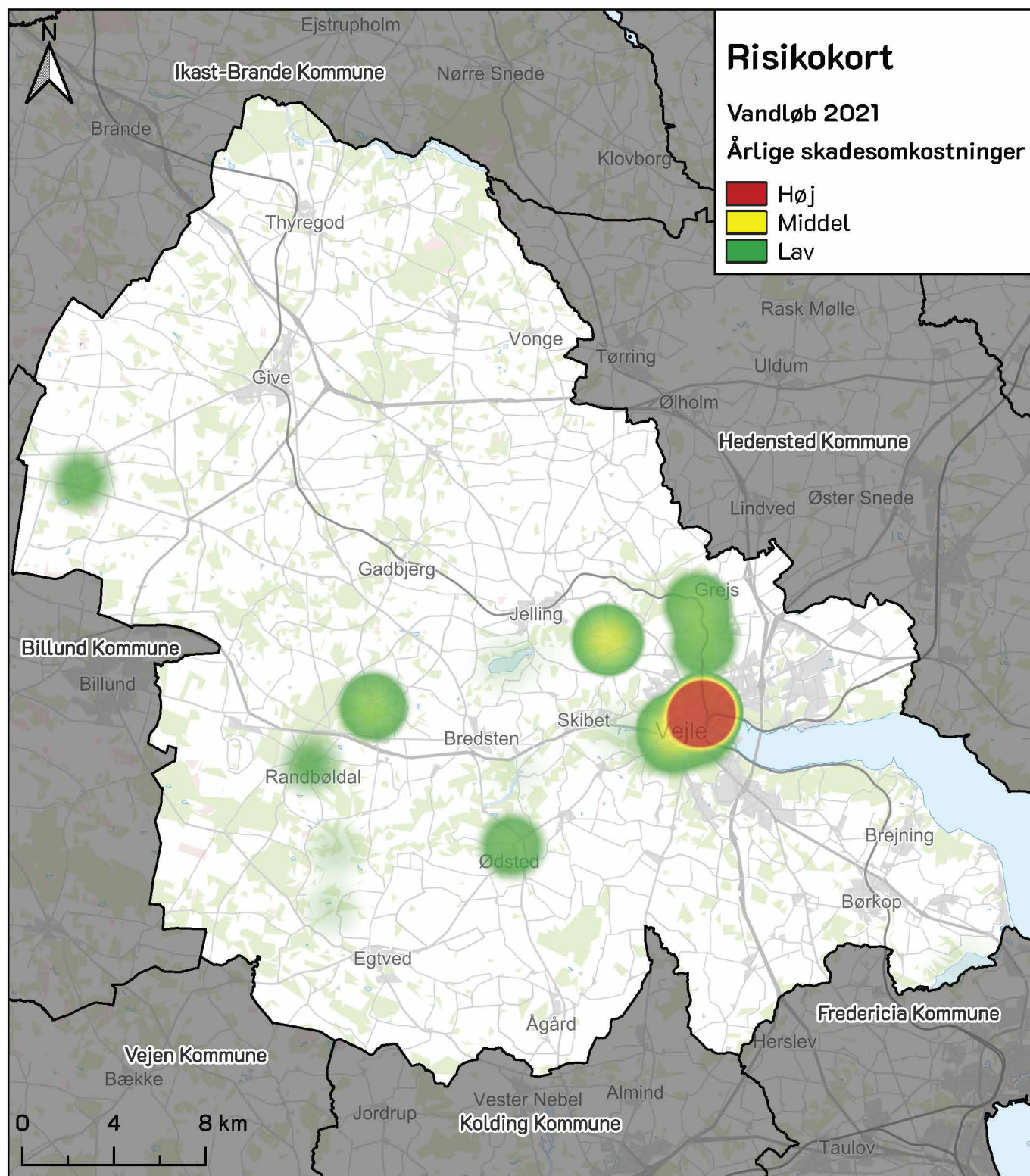
Rød er højeste risiko, gul middel og grøn lavest



Kortet viser den totale risiko for stormflod frem til 2100

Kortet er beregnet ud fra sandsynligheden for oversvømmelse og skadesomkostninger

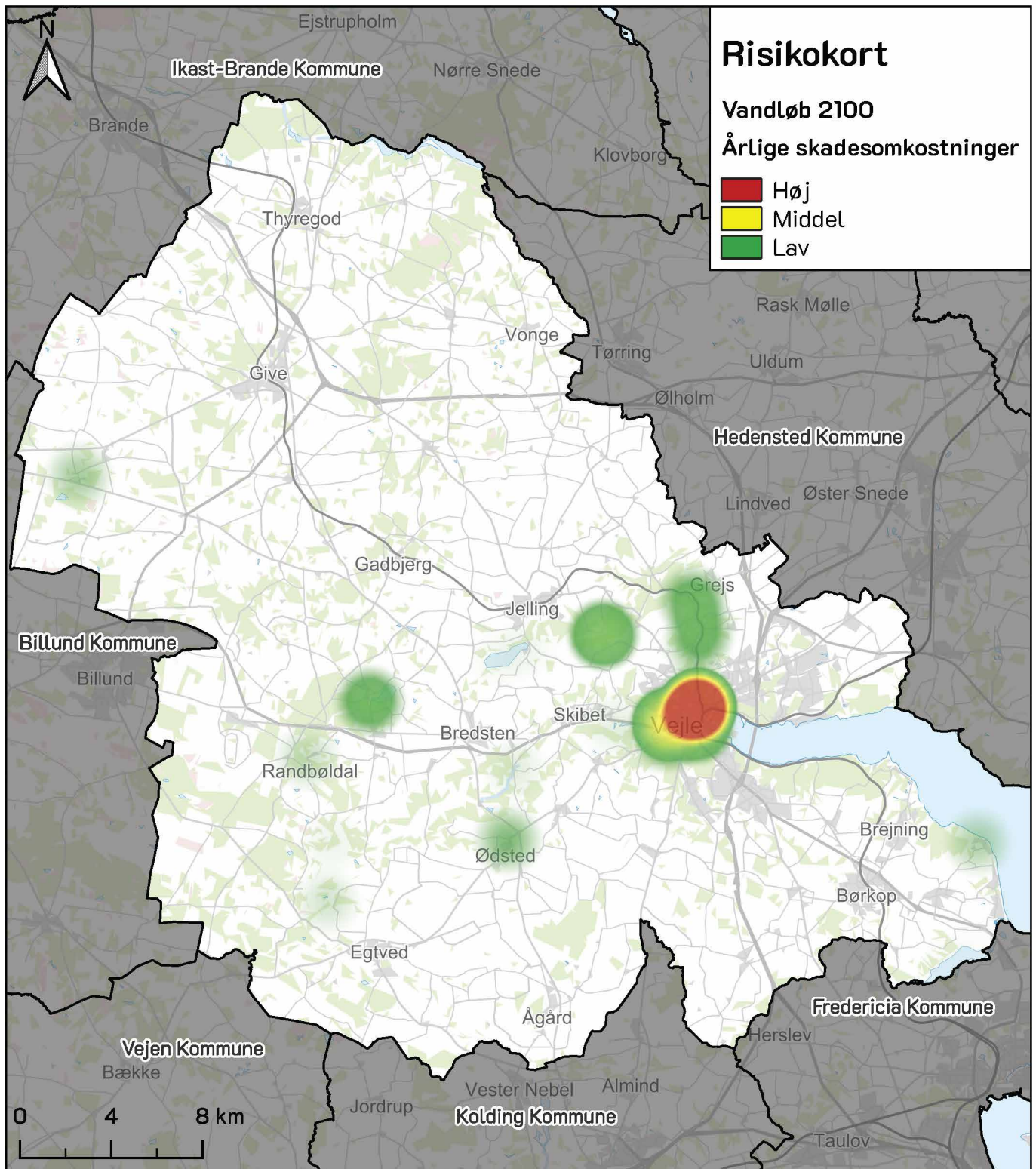
Rød er højeste risiko, gul middel og grøn lavest



Kortet viser den totale risiko for vandløb i 2021

Kortet er beregnet ud fra sandsynligheden for oversvømmelse og skadesomkostninger

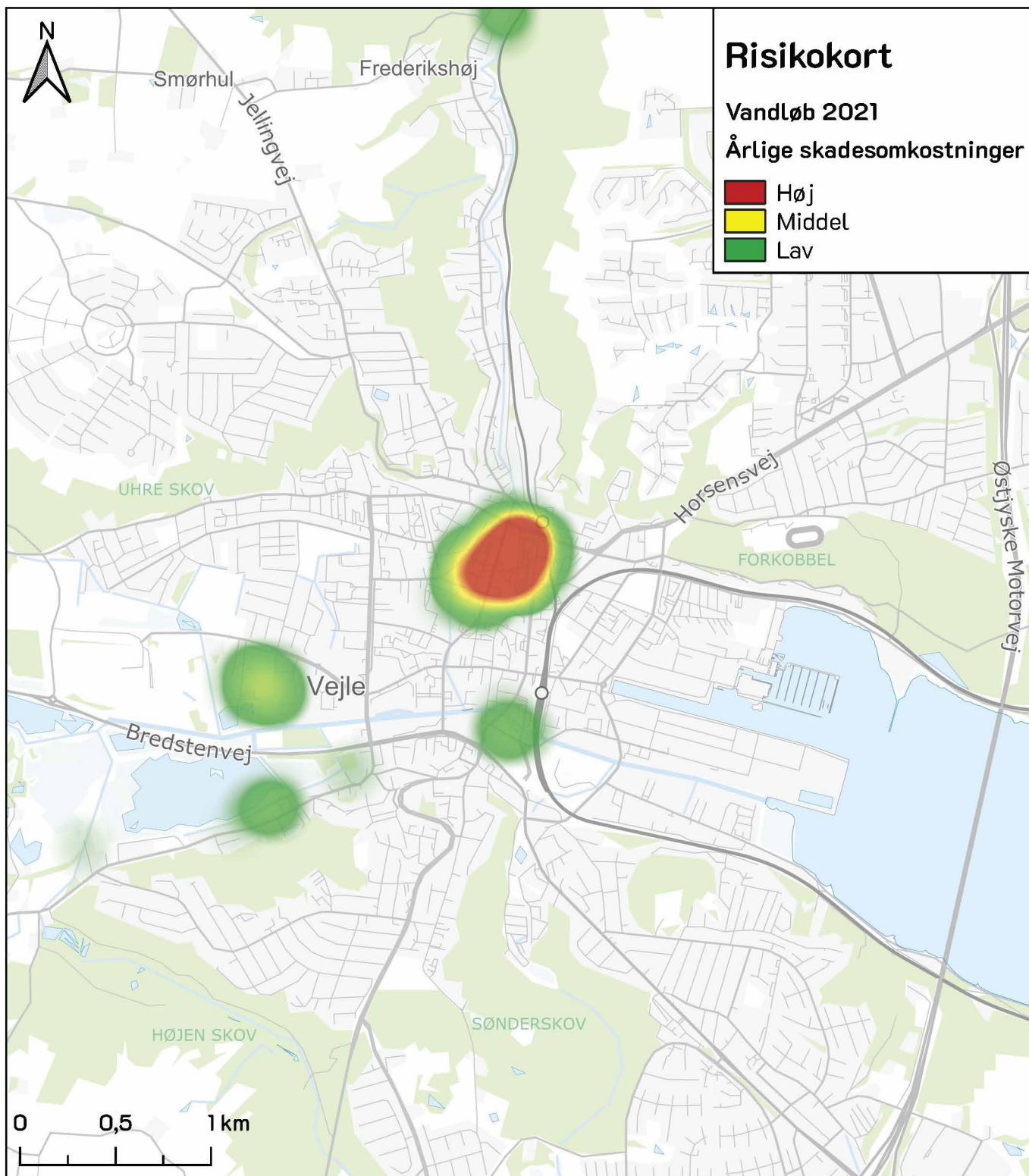
Rød er højeste risiko, gul middel og grøn lavest



Kortet viser den totale risiko for vandløb i 2100

Kortet er beregnet ud fra sandsynligheden for oversvømmelse og skadesomkostninger

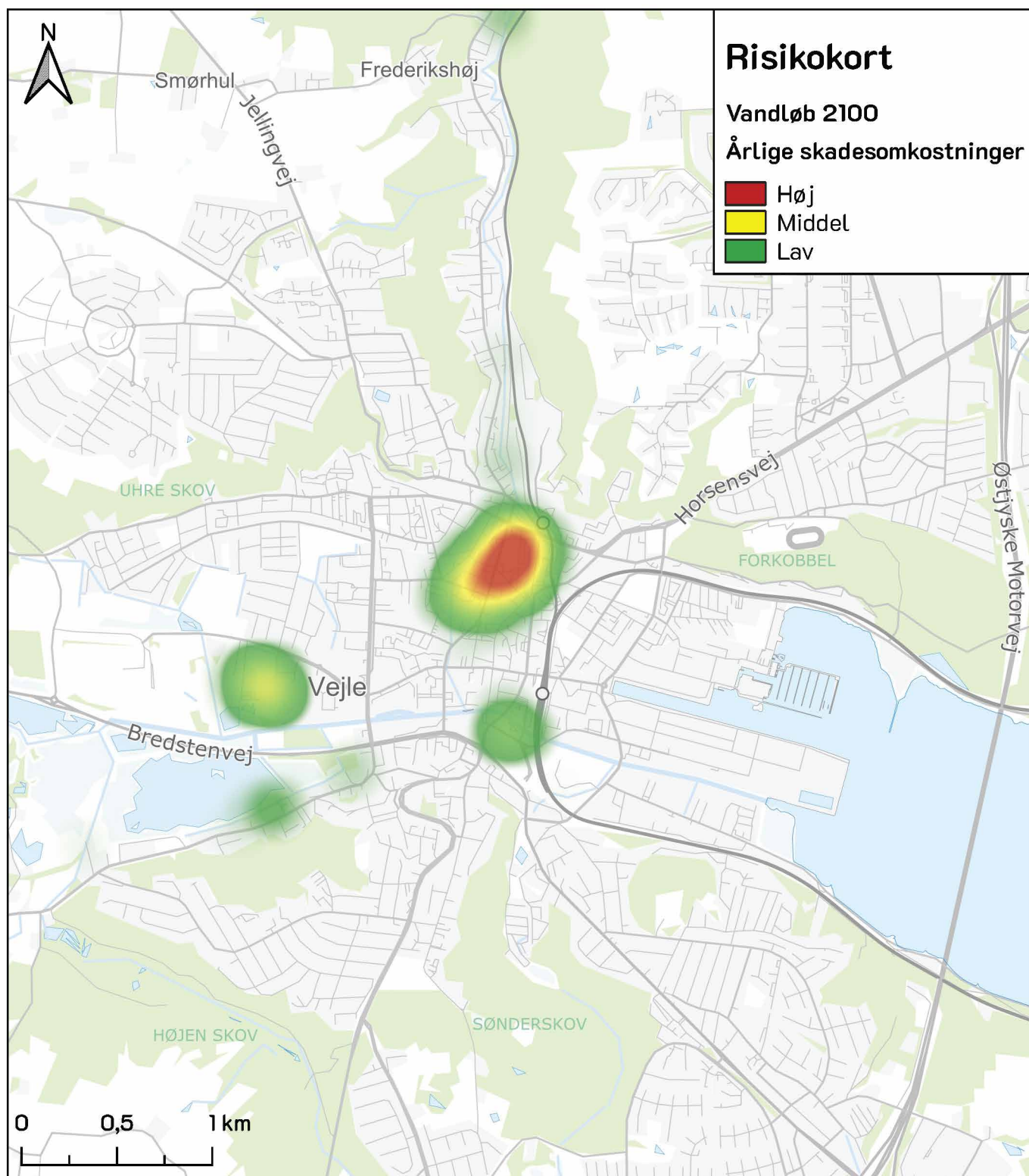
Rød er højeste risiko, gul middel og grøn lavest



Kortet viser den totale risiko for vandløb i 2021

Kortet er beregnet ud fra sandsynligheden for oversvømmelse og skadesomkostninger

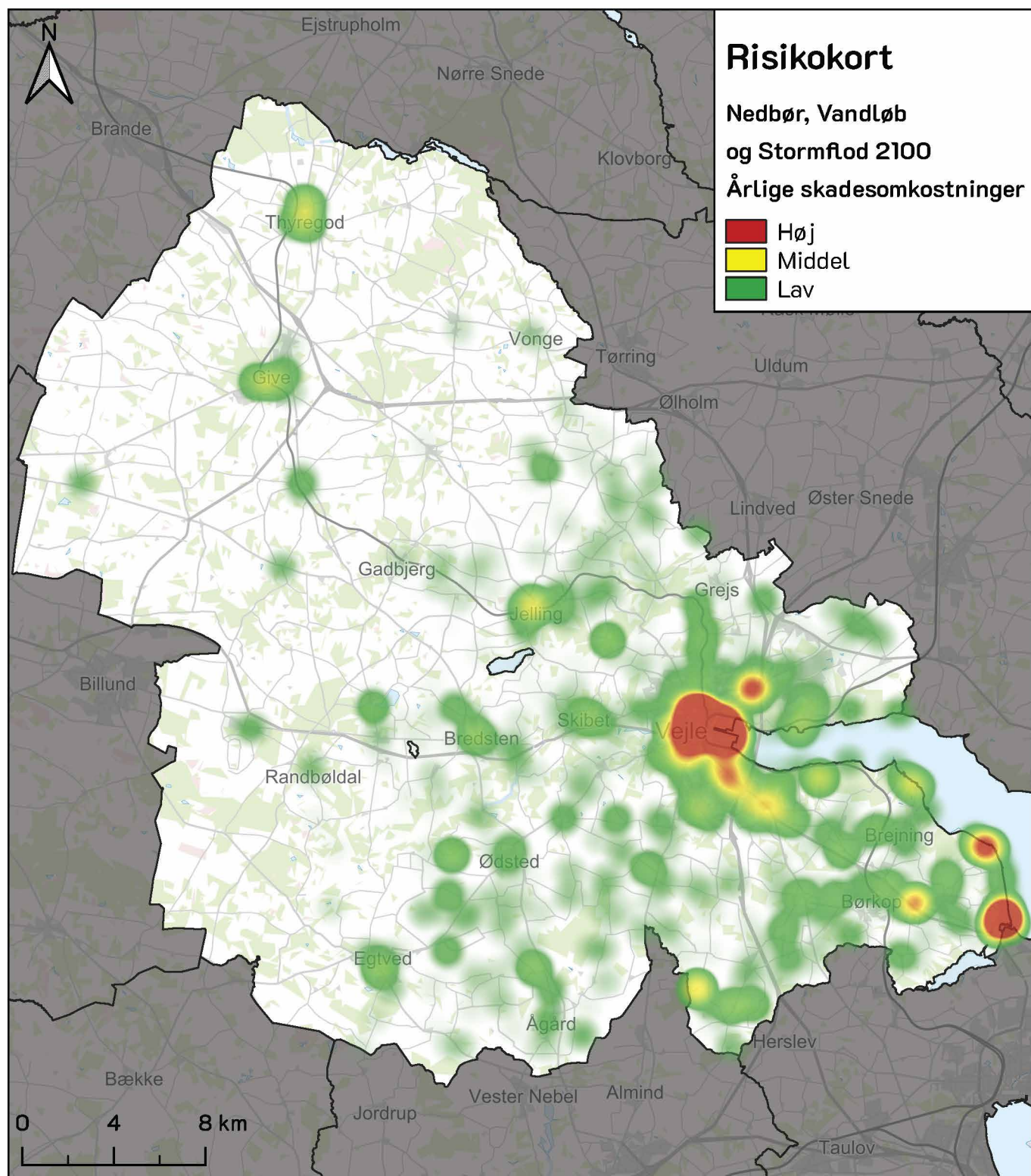
Rød er højeste risiko, gul middel og grøn lavest



Kortet viser den totale risiko for vandløb i 2100

Kortet er beregnet ud fra sandsynligheden for oversvømmelse og skadesomkostninger

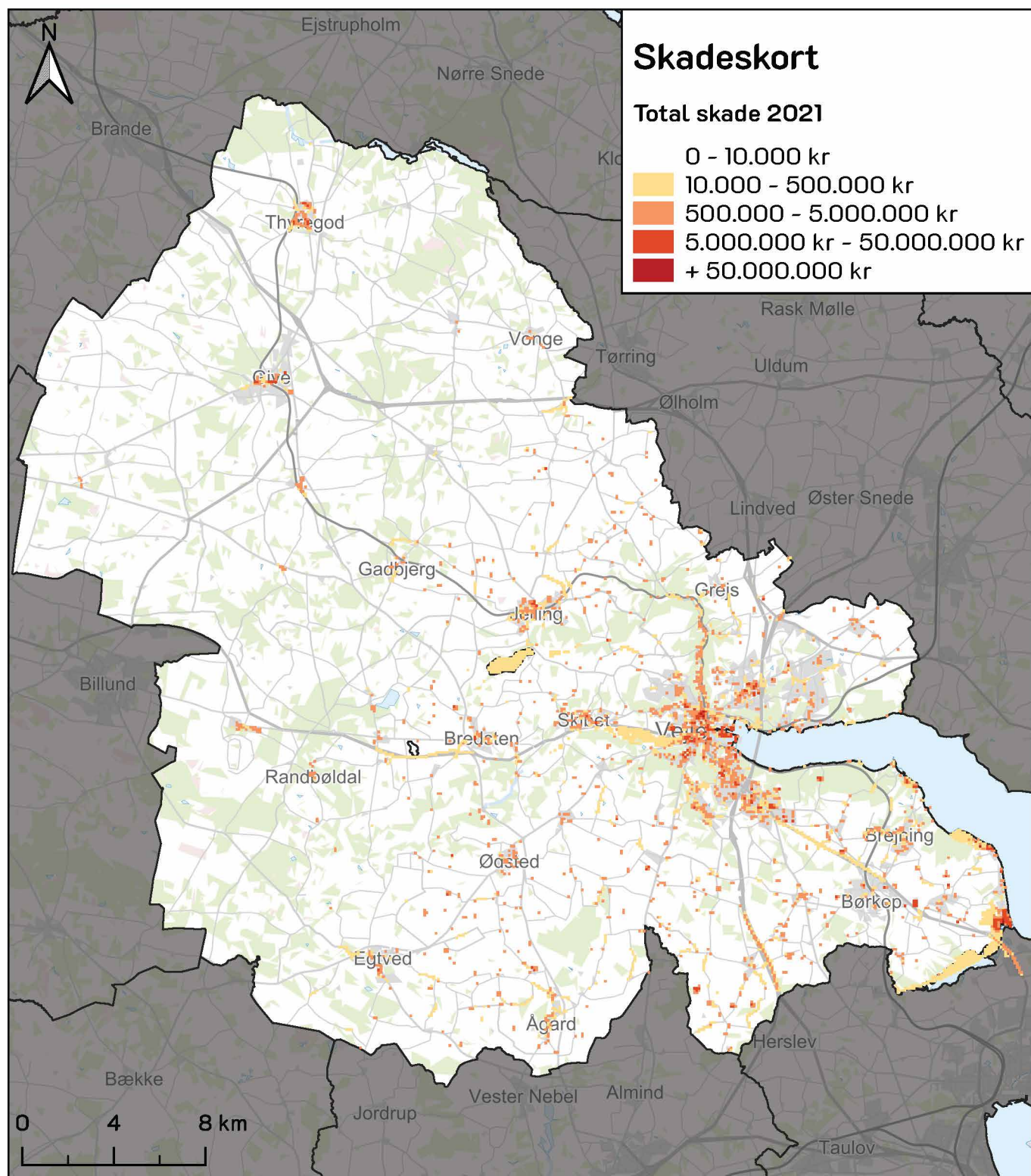
Rød er højeste risiko, gul middel og grøn lavest



Kortet viser den totale risiko for nedbør, vandløb og stormflod i 2100

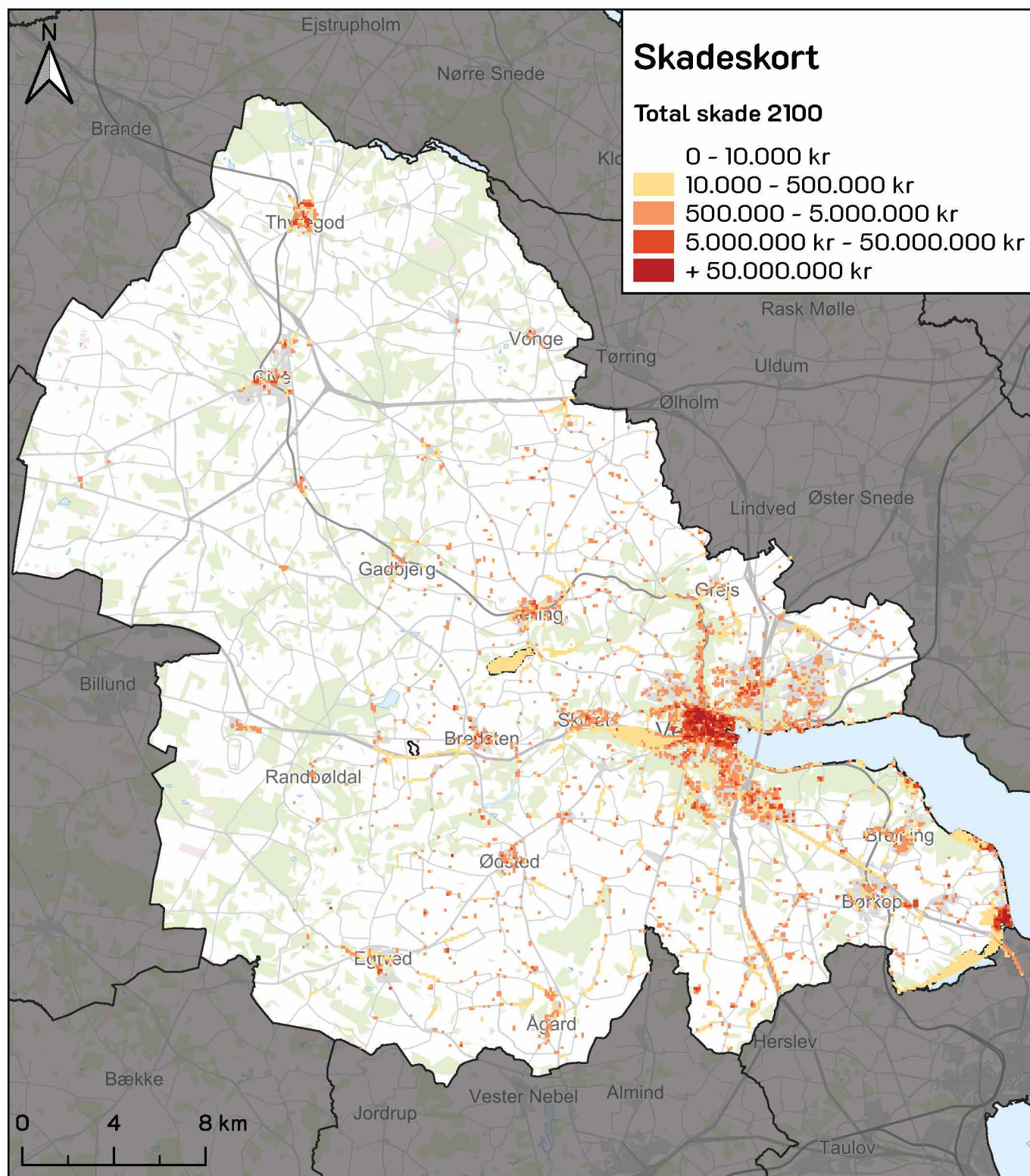
Kortet er beregnet ud fra sandsynligheden for oversvømmelse og skadesomkostninger

Rød er højeste risiko, gul middel og grøn lavest



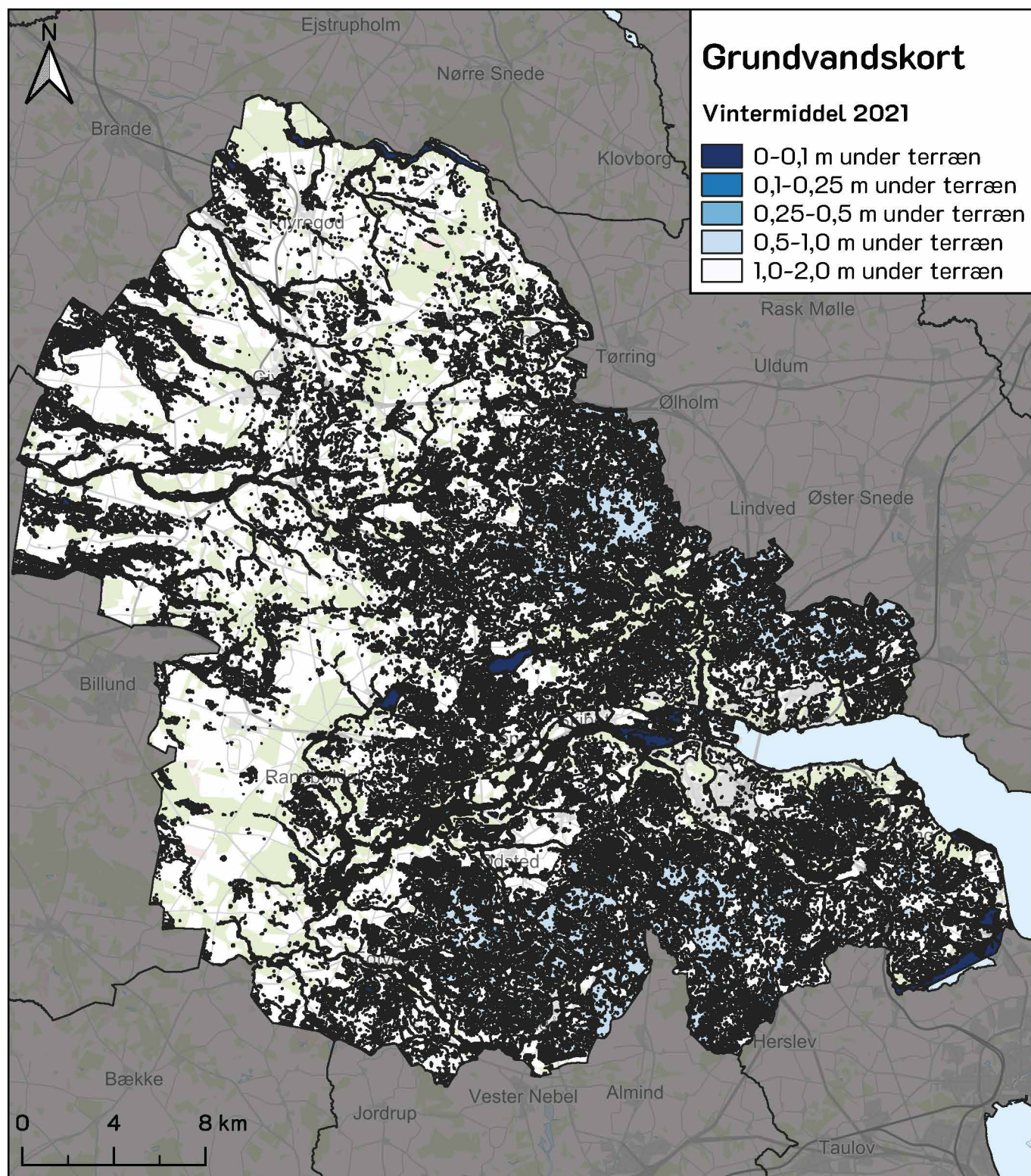
Kortet viser den totale skade for alle hændelsestyper beregnet for 2021

Rød er højeste skade, orange middel og gul lavest

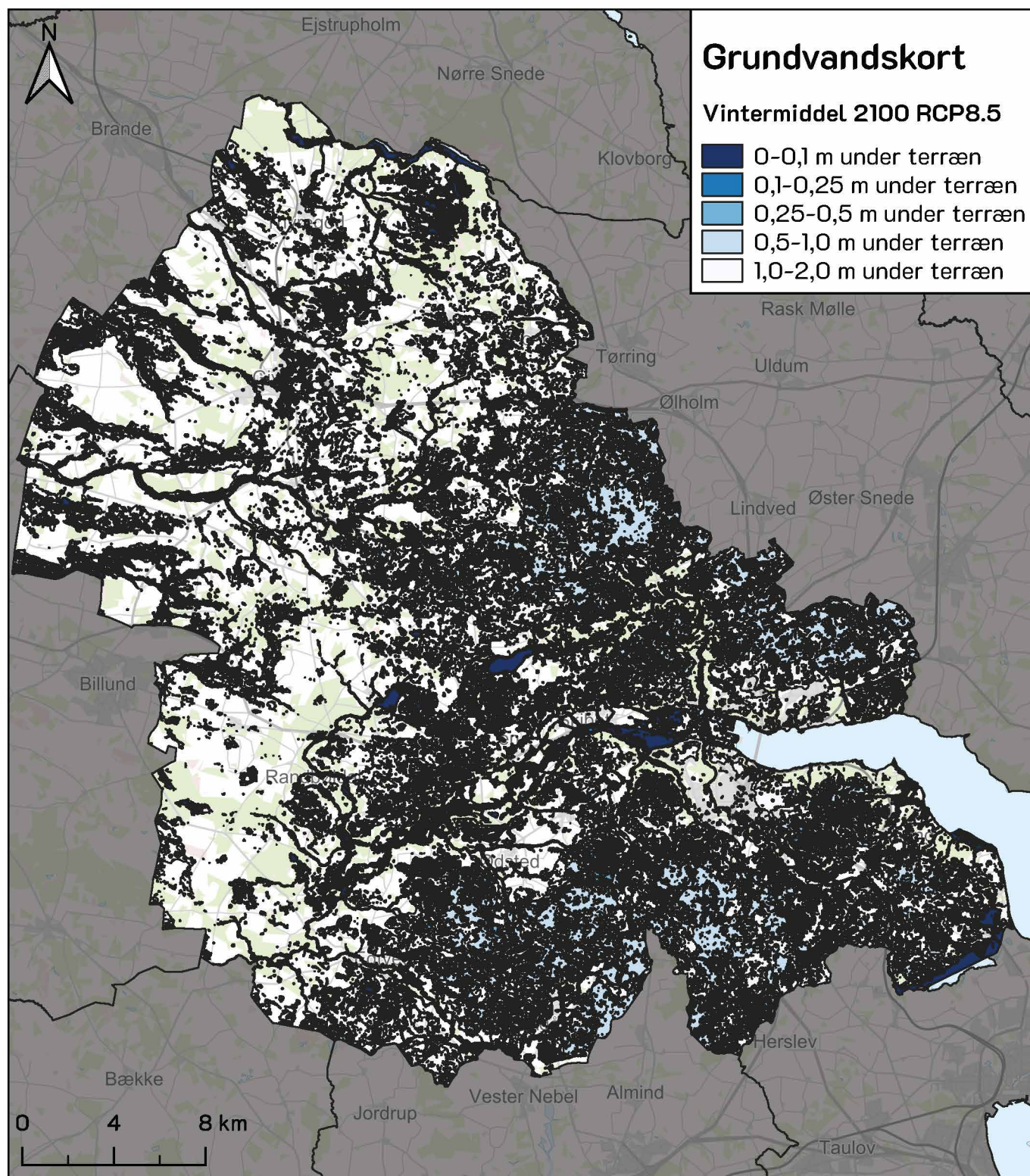


Kortet viser den totale skade for alle hændelsestyper beregnet for 2100

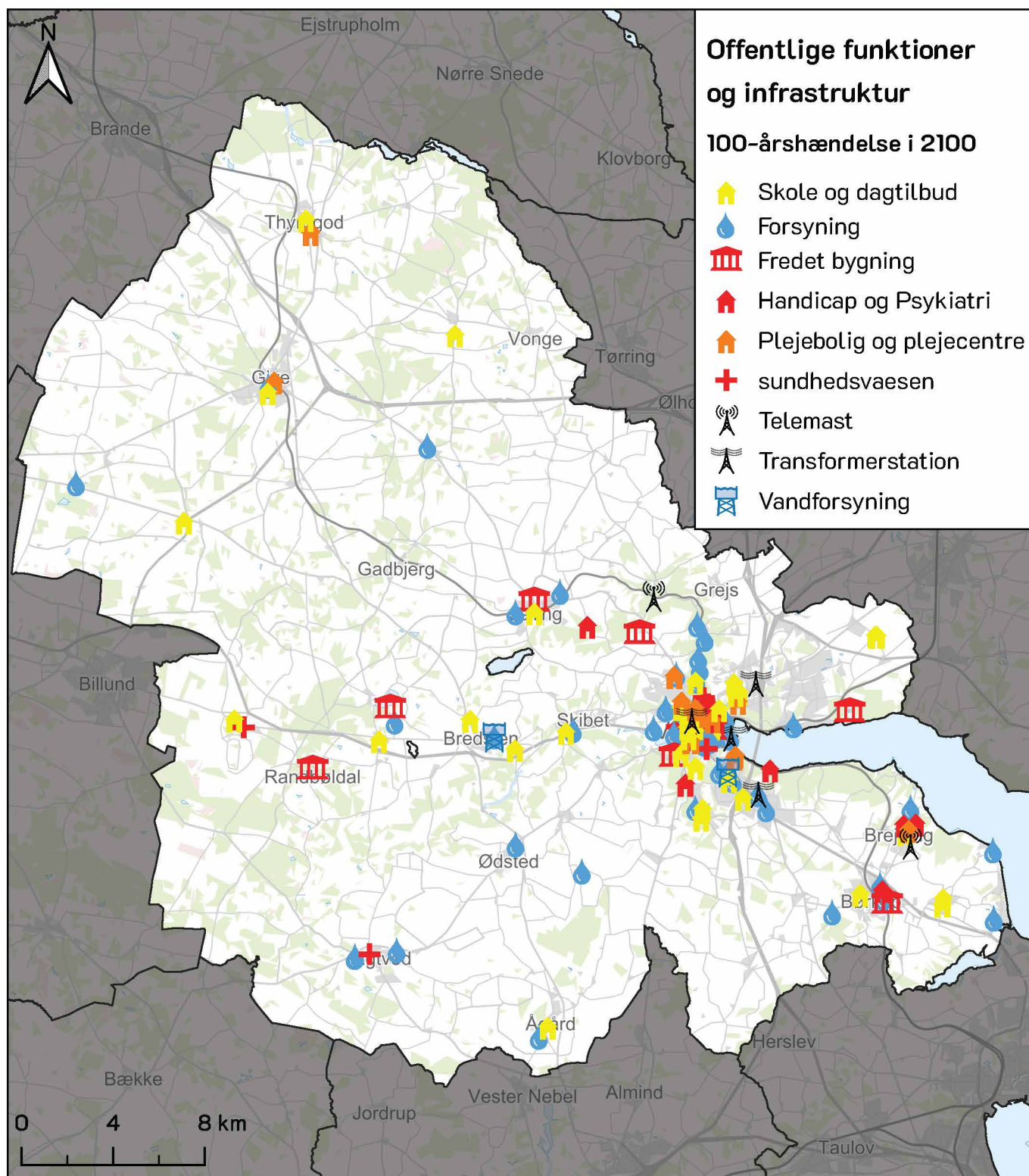
Rød er højeste skade, orange middel og gul lavest



Kortet viser dybden af terrænnært grundvandsspejl i meter under terræn

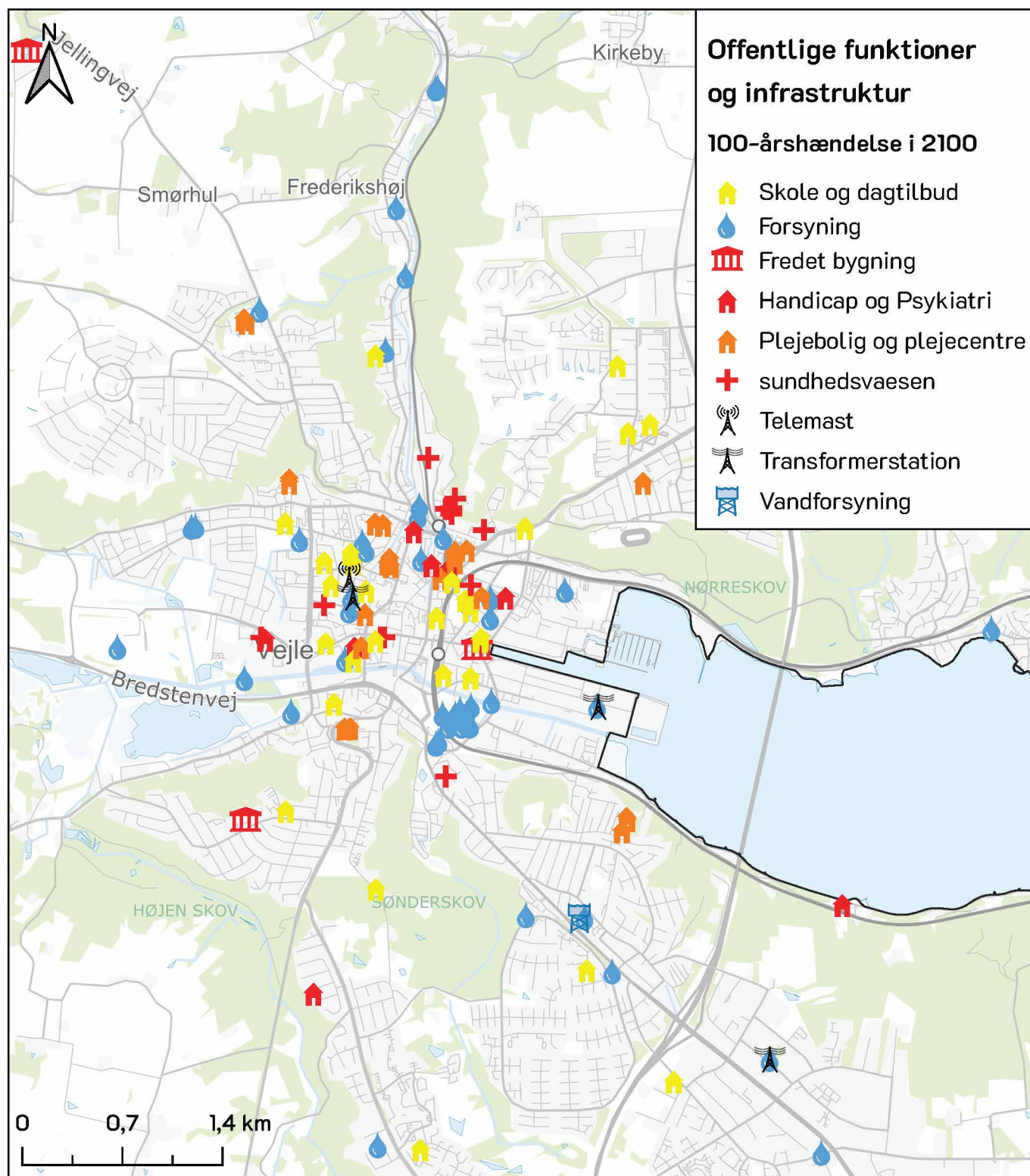


Kortet viser dybden af terrænnært grundvandsspejl i meter under terræn



Kortet viser offentlige funktioner og infrastruktur, der påvirkes af en 100-årshændelse i 2100.

Alle tre hændelsestyper indgår.



Kortet viser offentlige funktioner og infrastruktur, der påvirkes af en 100-årshændelse i 2100.

Alle tre hændelsestyper indgår.



Teknik & Miljø
Klimasekretariatet
Kirketorvet 22· 7100 Vejle

Tlf.: 76 81 00 00
post@vejle.dk
www.vejle.dk