

# VELKOMMEN TIL INFORMATIONSMØDE - NORDLIGE OMFARTSVEJ

27. februar 2025  
Spinderihallerne, Vejle



# DAGENS PROGRAM

1. Velkomst v/ borgmester Jens Ejner Christensen
2. Orientering om vejprojektet v/ mobilitetschef Paw Bro Larsen
3. Lokalplan og planproces v/ planchef Lars Buksti
4. Oplæg fra Hornstrup Lokalråd v/ Johnny Pedersen
5. Tak for i aften

# FORMÅL MED DAGENS INFORMATIONSMØDE

At præsentere  
baggrunden  
for projektet

At orientere om  
miljøvurdering og  
planproces

At orientere  
om den videre  
proces og  
tidsplan



# FORBINDELSSESVEJ VEST OM UHRE

## Uhre linievalgsrapport

Vejle Kommune  
Marts 2007

### VVM-redegørelse for Forbindelsesvej vest om Uhre

Vurdering af virkninger på miljøet (VVM)



Maj 2008



### KOMMUNEPLAN TILLÆG NR. 5 1 TIL VEJLE KOMMUNEPLAN PLAN2012 VEJLE KOMMUNE



VEJLE KOMMUNEPLAN PLAN2012

### Forbindelsesvej vest om Uhre

Endelig vedtaget d. 21.01.2009  
Offentliggjort d. 11.02.2009

### VVM-tilladelse for etablering af forbindelsesvej vest om Uhre i Vejle Kommune.

Vejle Kommune skal hermed meddele tilladelse til udførelse af ovennævnte vej-anlæg. VVM-tilladelsen træder i kraft ved offentlig bekendtgørelse den 18. februar 2009. Der vedlægges en kopi af annoncen.

Tilladelsen meddeles i henhold til § 9 i bekendtgørelse nr. 1335 af 6. december 2006 om vurdering af visse offentlige og private anlægs virkning på miljøet (VVM) i medfør af lov om planlægning, og er betinget af, at vej anlægget udføres i overensstemmelse med kommuneplanligning nr. 51, som Vejle Kommune vedtog den 21. januar 2009.

**Indsigelsesbetingelser**  
M-tilladelsen og dens indhold kan påklages til Naturklagenævnet af enhver fysisk eller juridisk person, der har et særligt og retligt interesse i sagen, og som hovedformål har beskyttelse af natur og miljø eller varetæling af væsentlige brugerinteresser inden for arealudviklingen. Foreningen af interesserede skal have vedtaget eller love, som dokumenterer dens formål, og organisationen skal have mindst 100 medlemmer.

Indklagen skal være skriftlig og skal være modtaget i Naturklagenævnet, Postboks 8, 2400 København NV senest den 18. marts 2009.

Gebyr for Naturklagenævnets behandling af en klage, at der er betalt et gebyr på 500 kr. Nævnet vil efter modtagelsen af en klage sende en afkopi af klagen og Nævnet vil ikke påbegynde klagebehandlingen, før klagen er modtaget. Vejledning om gebyrordning kan findes på nævnets hjemmeside: www.nkn.dk.

Indklagen ønskes indbragt for domstolene, skal dog medbringe dokumentation for, at afgørelsen er meddelt.

le  
WUNZ

Tekniske Forvaltning / Planområdet / Kommuneplanligning  
Kommunens 22, 7100 Vejle, Tlf. 78 91 00 00  
post@vejle.dk www.vejle.dk  
Åbningstider: Mandag-torsdag kl. 9-15, Torsdag kl. 10-17, Fredag kl. 9-14

16. februar 2009

Side 1/2

J. nr.: 00-01-02-P20-0-

08

Kontaktperson:

Marianne Bierne

Lokalnr.: 78 91 22 59

E-post:

marbi@vejle.dk

Hierarki nr.:

Skolegade 11

7100 Vejle





# FORBINDELSESVEJ VEST OM UHRE



# MOBILITETSPLAN

## MOBILITETSPLAN 2018-2030

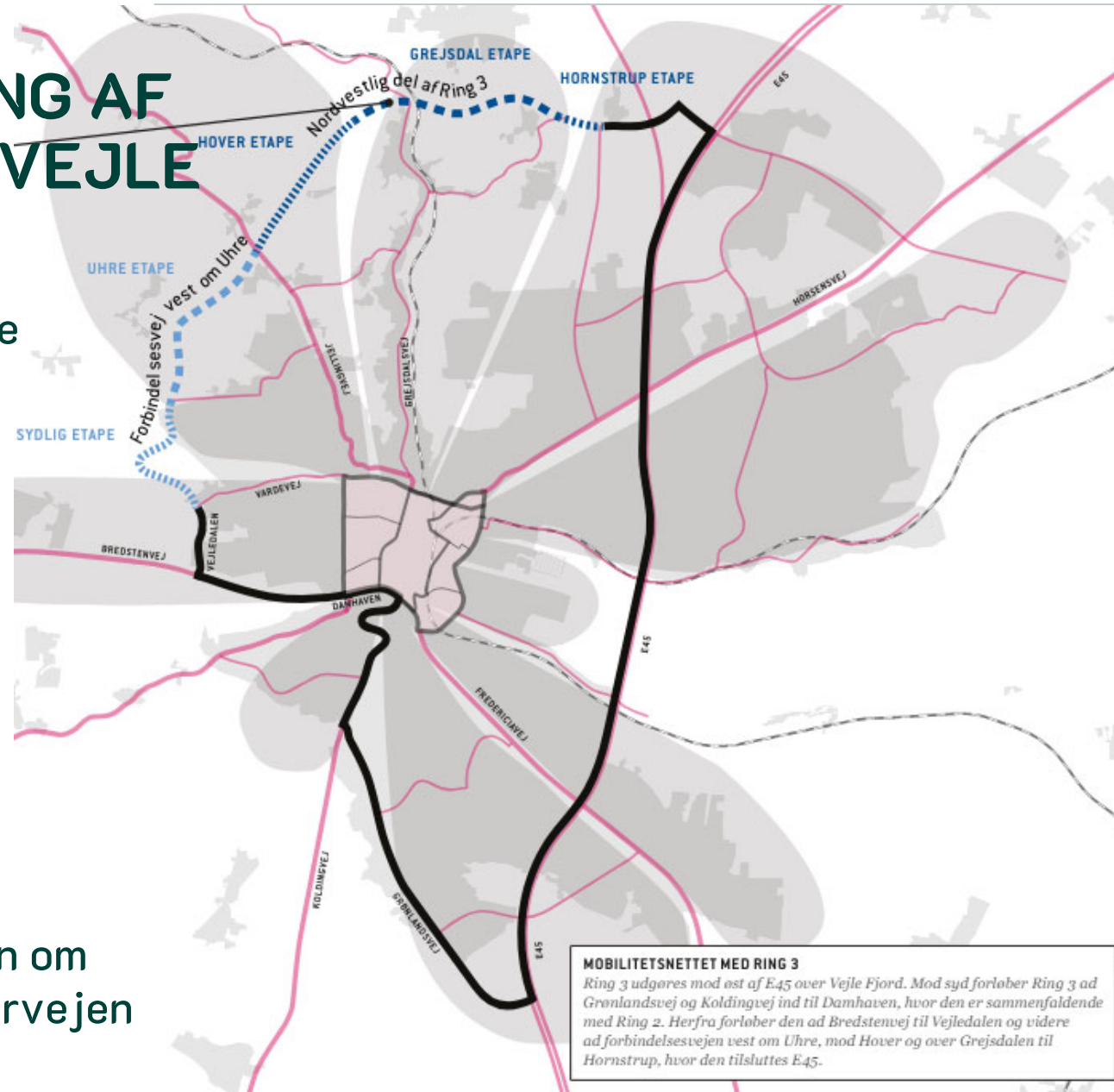
- ET VISIONSKATALOG





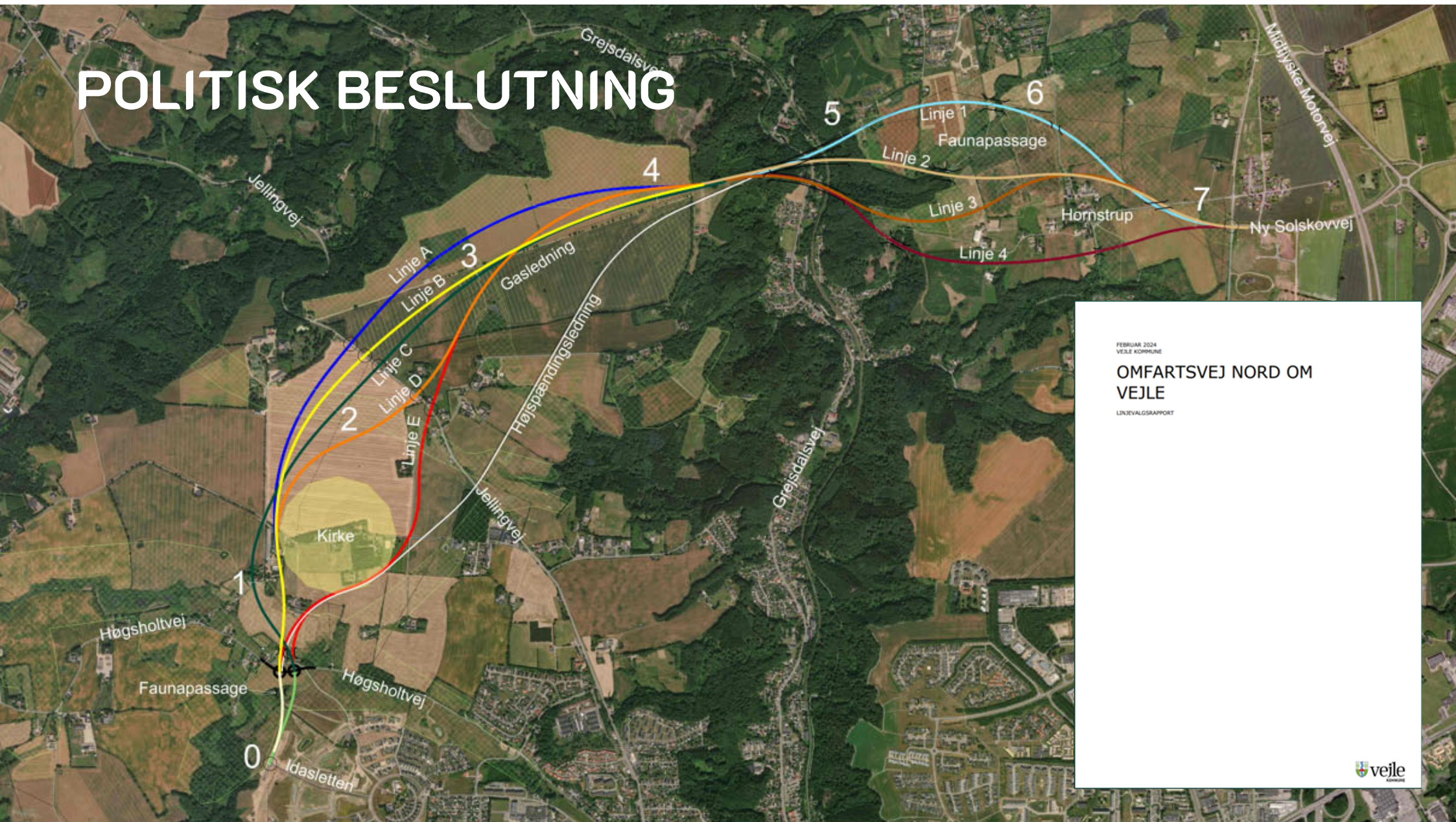
# FORMÅL MED ETABLERING AF OMFARTSVEJ NORD OM VEJLE

- Fremtidssikre vejnettet i Vejle Kommune og undgå gennemkørende trafik gennem Vejle centrum
- Sammenbinding af ringvejsvejsforbindelse rundt om Vejle med tilslutning til statsvejnettet i begge ender
- Vejbetjening til nye bydele og boligområder
- Mulighed for at lede trafikken uden om Vejle, når der er trængsel på motorvejen





# POLITISK BESLUTNING

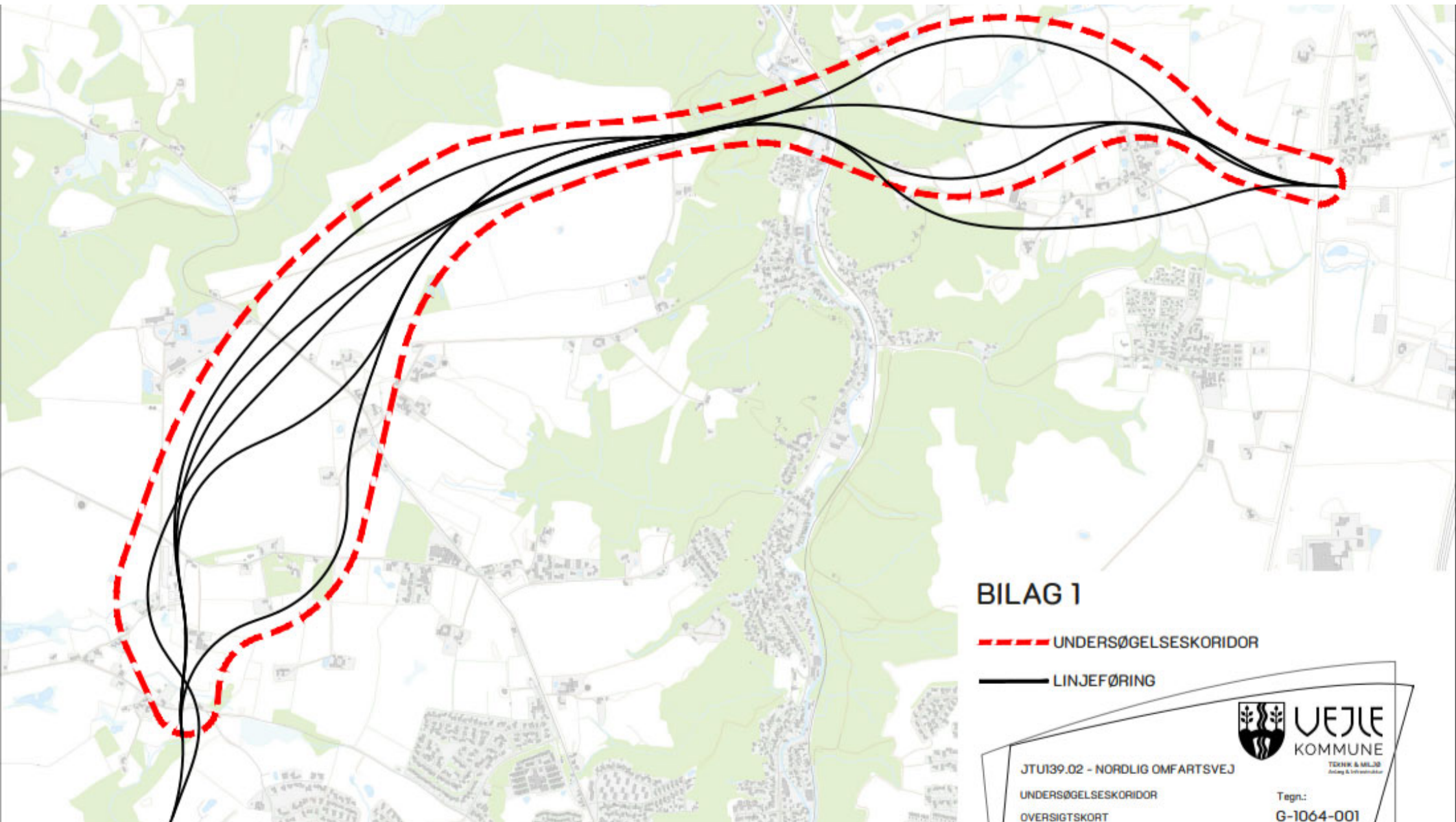


FEBRUAR 2024  
VEJLE KOMMUNE

## OMFARTSVEJ NORD OM VEJLE

LINJEVALGSRAPPORT





## BILAG 1

--- UNDERSØGELSESKORIDOR

— LINJEFØRING

JTU139.02 - NORDLIG OMFARTSVEJ

UNDERSØGELSESKORIDOR

OVERSIGTSKORT



**VEJLE**  
KOMMUNE

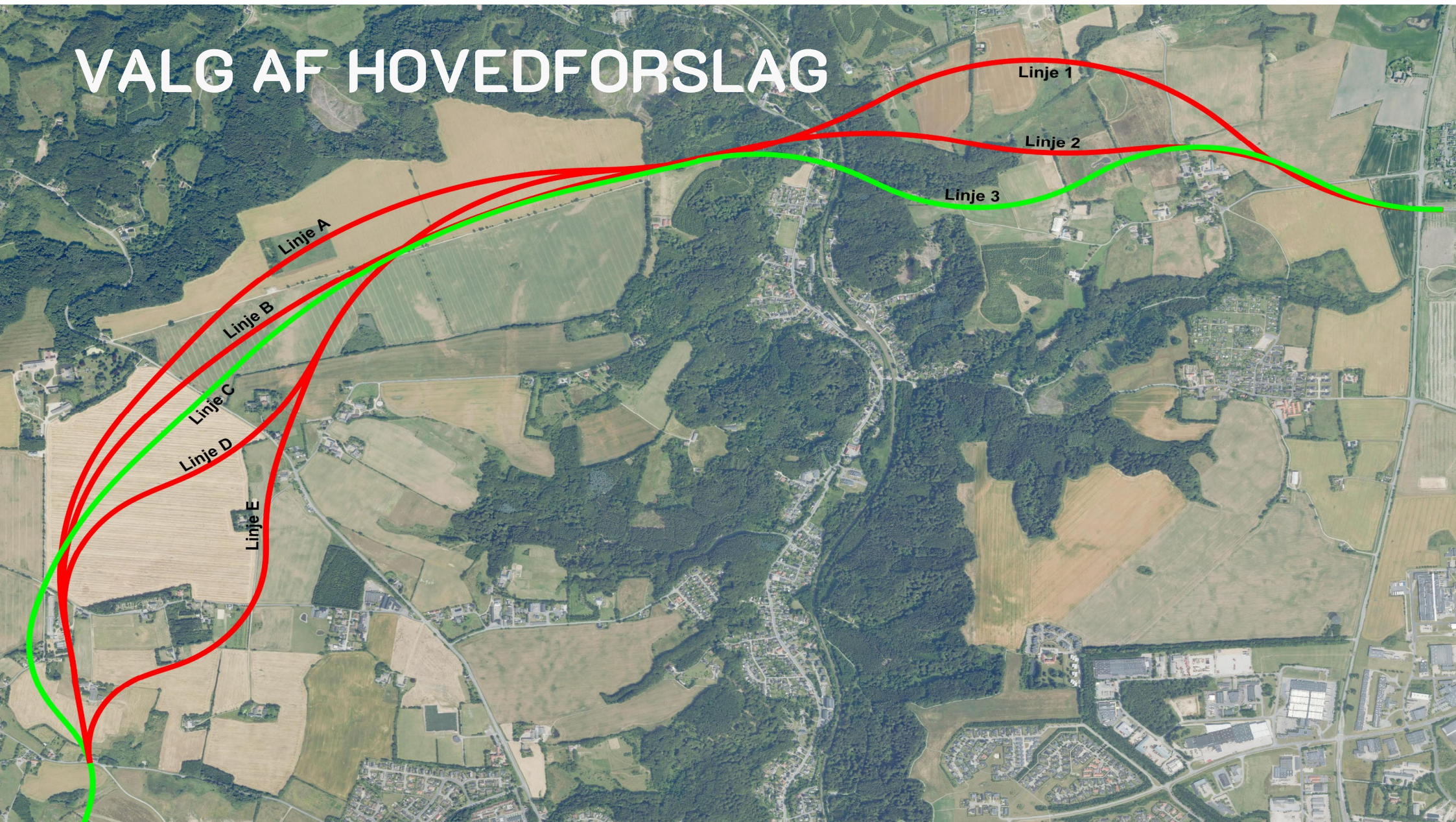
TEKNIK & MILJØ  
Anlæg & Udvikling

Tegn:

G-1064-001



# VALG AF HOVEDFORSLAG



Linje A

Linje B

Linje C

Linje D

Linje E

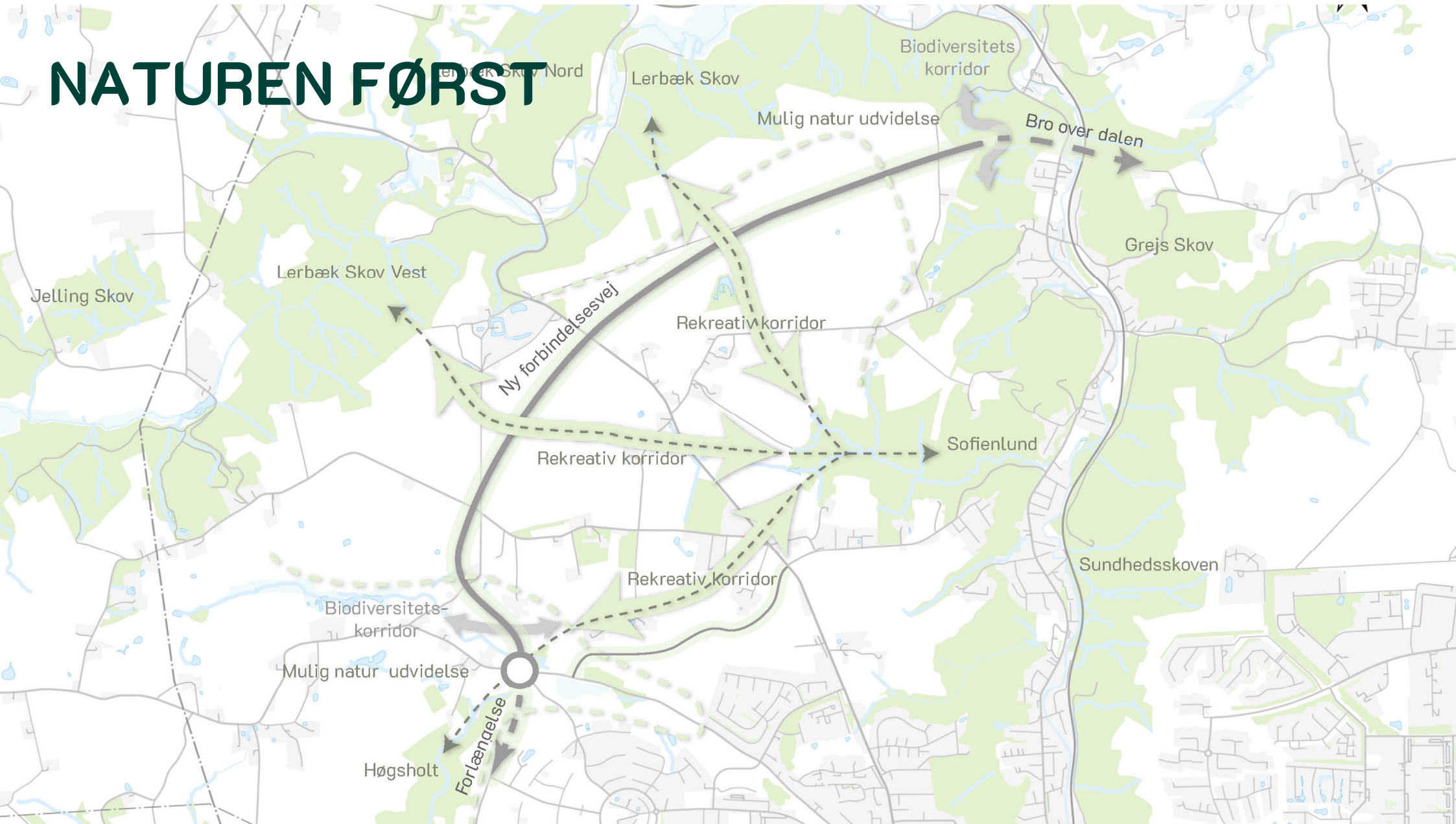
Linje 1

Linje 2

Linje 3



# NATUREN FØRST





# MILJØKONSEKVENSVURDERING

COWI



## Mennesker og samfund

- Planforhold
- Landskab- og visuelle forhold
- Arkæologi og kulturarv
- Støj og vibrationer
- Mennesker, sundhed og materielle goder
- Friluftsliv og rekreative forhold
- Luft og klima
- Lys



## Natur

- Plante- og dyreliv
- Natura 2000



## Vand og jord

- Grundvand
- Overfladevand
- Forurennet jord og jordhåndtering
- Råstoffer, ressourcer og affald



# Følg med på [www.vejle.dk](http://www.vejle.dk) og borgerlab

## Omfartsvej nord om Vejle

← Tilbage

Kategori: [Trafik og parkering](#)  
Stader: [Vejle](#)

Omfartsvejen nord om Vejle er en del af Mobilitetsplan 2018-2030. Første del af vejen, Vejledalen fra Vardevej til Idasletten, er allerede færdig og indviet, og næste etape - fra Idasletten til Høgshotvej - er så småt gået i gang. Byrådet har afsat penge til, at vi miljøkonsekvensvurderer undersøgelseskorridoren af den sidste store etape - fra Høgshotvej og til Ny Solskovvej - som bl.a. skal krydse Grejsdalen.

**Følg med i udviklingen af projektet, og kom med spørgsmål og kommentarer lige her**

Omfartsvejen nord om Vejle er et af de største anlægsprojekter i Vejle Kommune. Vejen er en afgørende del af Mobilitetsplan 2018-2030, der beskriver en række projekter, der skal sikre fremkommeligheden i hele Vejle i takt med, at indbyggertallet stiger, og der bliver flere biler på vejene.

Dat.	Igangværende
Status	April 2024
Startdato	December 2025
Slutdato	



## Omfartsvej nord om Vejle

Der afholdes informationsmøde om den nordlige omfartsvej-kom og har om projektet og den videre proces:

Torsdag den 27. februar, kl. 17.00-19.00 i Spinderihallerne, Spinderigade 11, Vejle

Den nordlige omfartsvej er en del af Mobilitetsplan 2018-2030. Første del af vejen, Vejledalen fra Vardevej til Idasletten, er allerede færdig og indviet, og næste etape, fra Idasletten til Høgshotvej, undersøgelseskorridoren af den sidste store etape, fra Høgshotvej og til Ny Solskovvej, som bl.a. skal krydse Grejsdalen.

Der er afholdt borgermøde den 13. august 2024 i Grejs Kulturcenter.

Se oplægget fra borgermødet nedenfor.

Tilføj spørgsmål

Se spørgsmålene

+21 deltagere

• Aben for deltagelse

## Faser

Tilføj spørgsmål →

### 1 Orienteringsfase

13. august 2024 - Ingen slutdato

Miljøkonsekvensvurderingen (MKV) er igangsat med indsamling af flora/fauna i området. I forbindelse med MKV vil der på et senere tidspunkt blive offentliggjort opstart af idéfase.



# MILJØRAPPORT OG LOKALPLAN



# HVORFOR EN LOKALPLAN?



# Der skal udarbejdes en lokalplan:

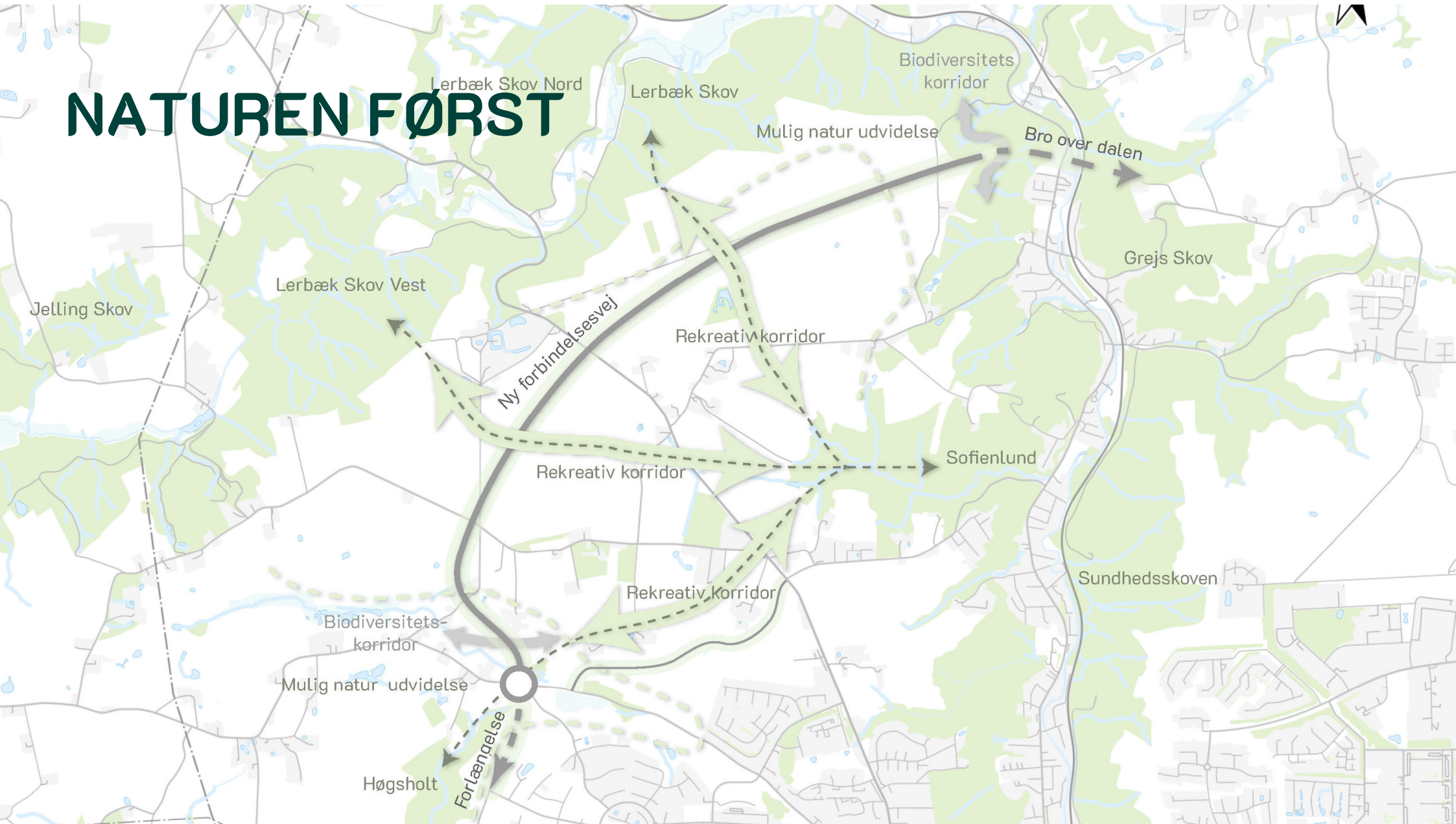
- Før et større bygge- eller anlægsarbejde, eller
- når en væsentlig ændring i anvendelsen af bebyggelse og arealer mv. sættes i værk, og
- så offentlighed og berørte myndigheder får lejlighed til at kommentere planens indhold



# Lokalplan for omfartsvejen:

- Fordi vi vil mere end ”bare” at lave en vej
- Vi vil skabe sammenhængende landskaber, bremse regnvand, skabe levesteder og spredningskorridorer for dyr og planter og skabe rekreative oplevelser for mennesker

# NATUREN FØRST





# TVÆRSNIT PRINCIPPER



– den traditionelle



# TVÆRSNIT PRINCIPPER



- den med flere muligheder

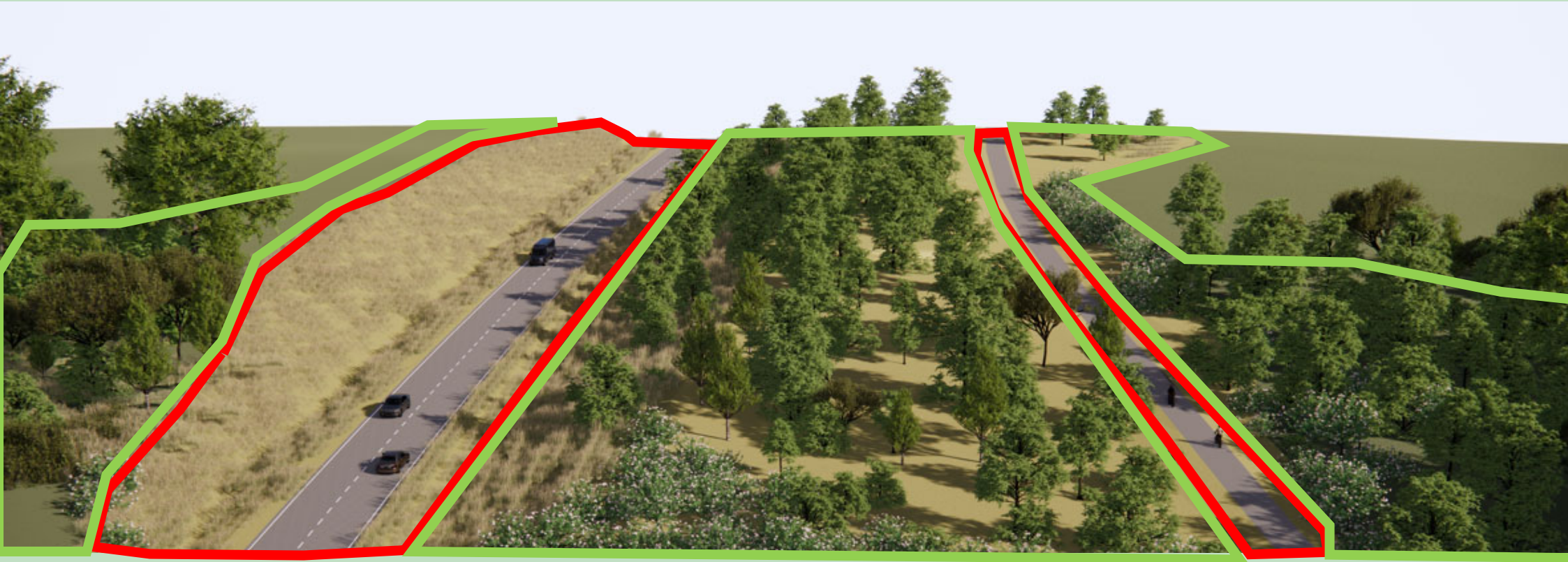


# TVÆRSNIT PRINCIPPER



- det vi kan med Vejloven

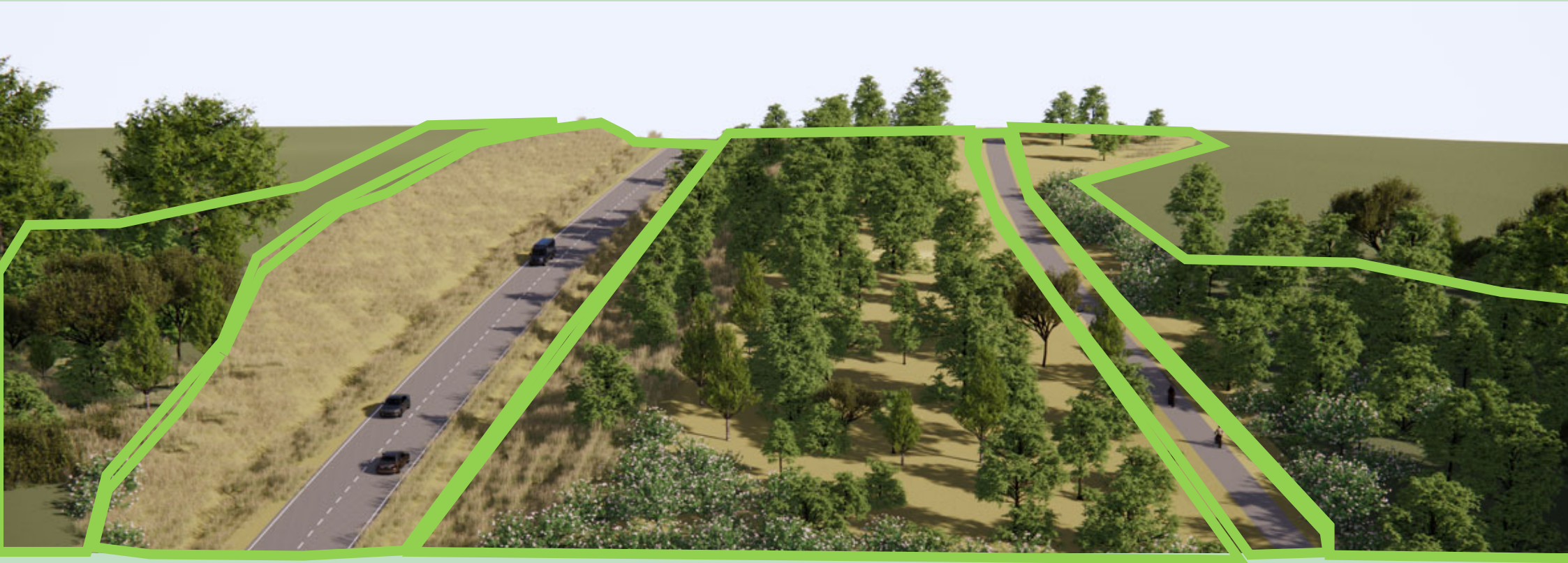
# TVÆRSNIT PRINCIPPER



- det kan vi med Planloven



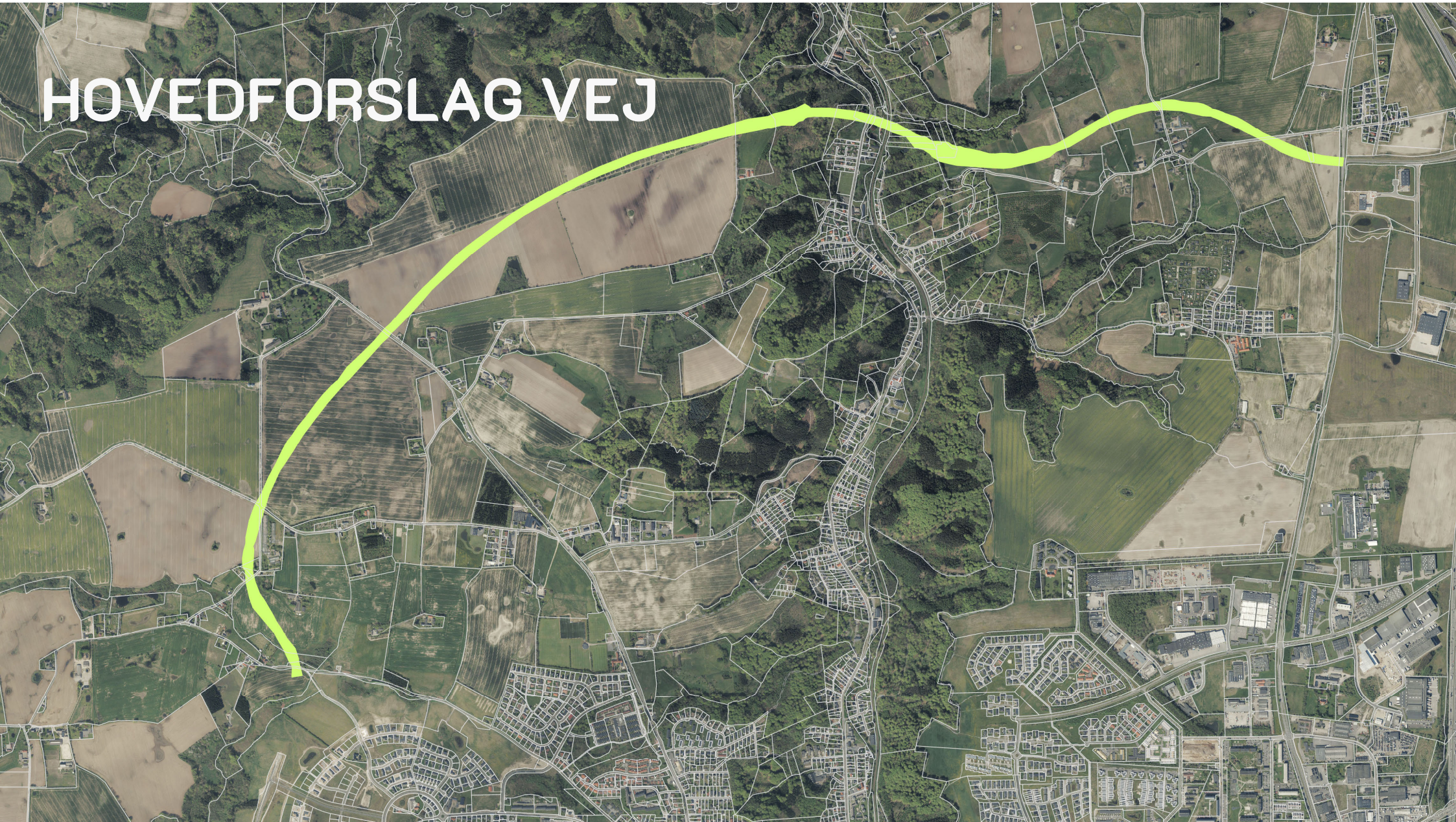
# TVÆRSNIT PRINCIPPER



- det kommer med i lokalplanen

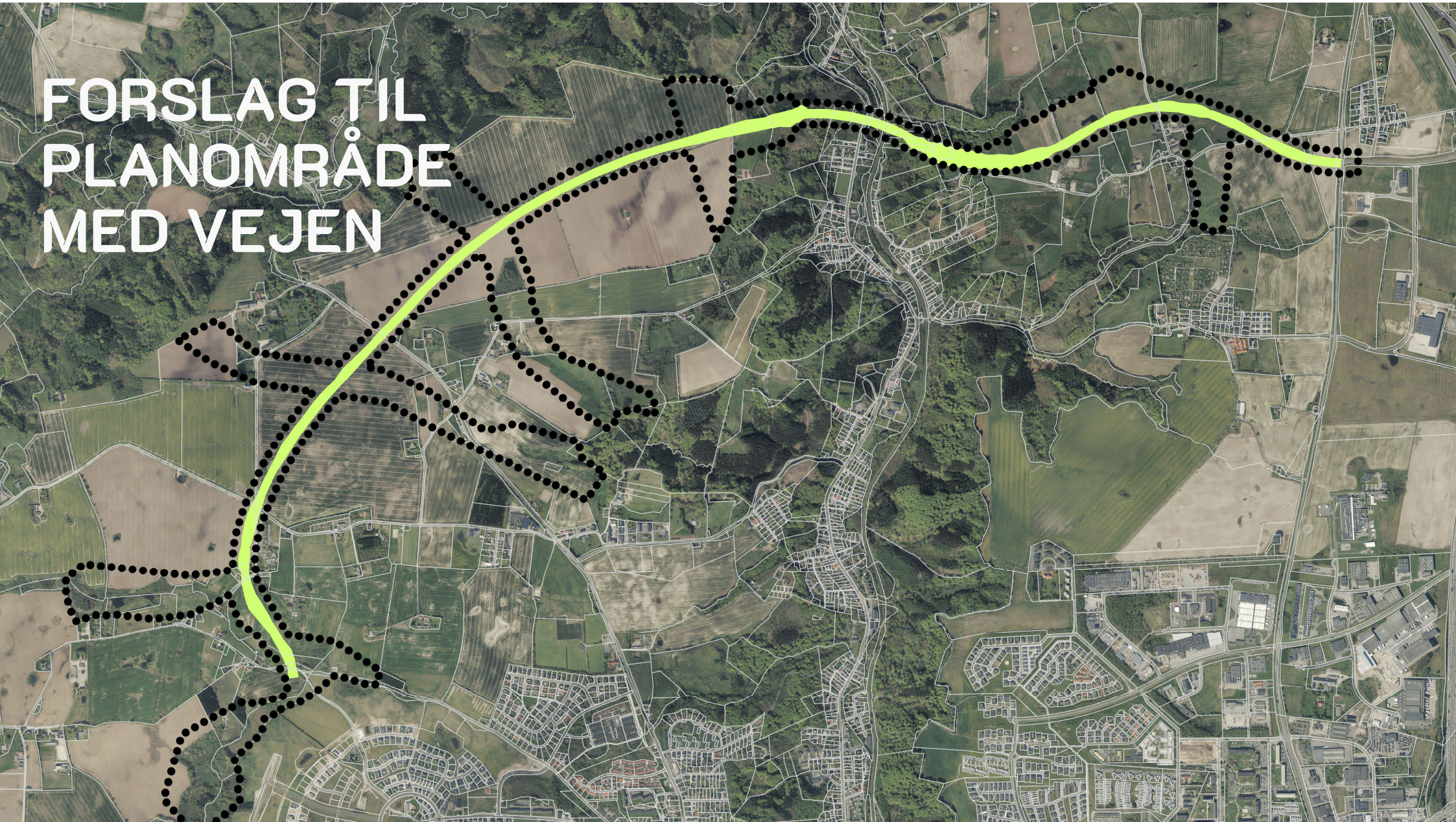


# HOVEDFORSLAG VEJ





# FORSLAG TIL PLANOMRÅDE MED VEJEN









# DEN VIDERE PLANPROCES

FORÅR 2025

Politisk  
igangsætning  
lokalplan



Afgrænsnings-  
høring i 2 uger  
miljørapport og  
idéfase  
lokalplan

SOMMER 2025 -  
EFTERÅR 2025

Udarbejdelse af  
miljørapport og  
lokalplan



VINTER 2026 -  
FORÅR 2026

Politisk vedtagelse  
lokalplanforslag  
og miljørapport



Offentlig høring  
8 uger  
Borgermøde

SOMMER 2026

Politisk beslutning  
om lokalplan og  
miljørapport



Offentliggørelse  
med klagemulighed

# DEN VIDERE PLANPROCES

FORÅR 2025

Politisk  
igangsætning  
lokalplan



Afgrænsnings-  
høring i 2 uger  
miljørapport og  
idéfase  
lokalplan

SOMMER 2025 -  
EFTERÅR 2025



Udarbejdelse af  
miljørapport og  
lokalplan

VINTER 2026 -  
FORÅR 2026

Politisk vedtagelse  
lokalplanforslag  
og miljørapport



Offentlig høring  
8 uger  
Borgermøde

SOMMER 2026

Politisk beslutning  
om lokalplan og  
miljørapport



Offentliggørelse  
med klagemulighed



# DEN VIDERE PLANPROCES

FORÅR 2025

Politisk  
igangsætning  
lokalplan



Afgrænsnings-  
høring i 2 uger  
miljørapport og  
idéfase  
lokalplan

SOMMER 2025 -  
EFTERÅR 2025



Udarbejdelse af  
miljørapport og  
lokalplan

VINTER 2026 -  
FORÅR 2026

Politisk vedtagelse  
lokalplanforslag  
og miljørapport



Offentlig høring  
8 uger  
Borgermøde

SOMMER 2026

Politisk beslutning  
om lokalplan og  
miljørapport



Offentliggørelse  
med klagemulighed



## HVAD SKER NU?

Afgrænsning af miljøkonsekvensrapportens indhold sendes i høring i to uger

Vejle Kommune har foreløbigt vurderet følgende miljøemner skal med:

- Befolkningens levevilkår, herunder trafik og rekreative forhold
- Menneskers sundhed, herunder støj og vibrationer
- Biologisk mangfoldighed, herunder natur og biodiversitet, § 3-natur, Natura 2000-områder, Bilag IV-arter
- Vand, herunder overfladevand og grundvand
- Kulturarv og arkæologi, herunder kulturarv og fredninger og arkæologi
- Ressourcer og jord, herunder jordarealer/ jordhåndtering, materialer, råstofforbrug og affald
- Landskab og visuelle forhold





## HVAD SKER NU?

Er der andre miljøemner, der bør belyses nærmere i forbindelse med udarbejdelsen af miljøvurderingen?



# HVAD SKER NU?

Samtidig sendes lokalplanens indhold i en indledende dialog i to uger

Du kan komme med idéer, synspunkter og forslag til den videre planlægning.





## HVAD SKER NU?

Hvilke forhold mener du, der bør ses på i forbindelse med udarbejdelsen af kommuneplantillægget og lokalplanen?

Hvilke stier og passager er vigtige for dyr og mennesker?

Hvordan synes du beplantningen omkring anlægget bør udføres?

Osv.

# DEN VIDERE PLANPROCES

FORÅR 2025

Politisk  
igangsætning  
lokalplan



Afgrænsnings-  
høring i 2 uger  
miljørapport og  
idéfase  
lokalplan

SOMMER 2025 -  
EFTERÅR 2025



Udarbejdelse af  
miljørapport og  
lokalplan

VINTER 2026 -  
FORÅR 2026

Politisk vedtagelse  
lokalplanforslag  
og miljørapport



Offentlig høring  
8 uger  
Borgermøde

SOMMER 2026

Politisk beslutning  
om lokalplan og  
miljørapport



Offentliggørelse  
med klagemulighed



# Oplæg Hornstrup Lokalråd

# TAK FOR I AFTEN

